

STOLL



STOLL ProfiLine



Full Power.
Geen compromissen.

Echte helden sluiten geen compromissen.
Zij halen de eindstreep. Met kracht, verstand en passie.

Zorg ervoor dat de juiste toewijzing van de voorlader met de op de tractor geïnstalleerde console in acht wordt genomen, informatie in de montagehandleiding onder nummer (...)



Home of Quality.

A close-up photograph of a brown and white cow's head, looking through vertical metal bars of a cage. The cow has a white blaze on its face and a white patch on its forehead. The background is slightly blurred, showing more of the cage structure and some straw bedding.

KRACHTPAKKET
van het begin af aan.



Topklasse. Made in Germany.

Wereldwijd staat de Duitse ingenieurskunst bekend om haar hoge kwaliteit, capaciteiten en betrouwbaarheid. Alle STOLL-frontladers worden daarom door ons met exact deze waarden in Duitsland ontwikkeld. Ze combineren de modernste techniek met innovatieve oplossingen - dat is onze eis aan een Duits kwaliteitsproduct.

Ervaar de volle kracht van de STOLL ProfiLine. De inspirerende beste waarden in alle terreinen zorgen voor de hoogste kwaliteit in tilkracht en tilhoogte, stabiliteit of laadsnelheid. On top passen de afzonderlijk verkiesbare accessoires van de totale ProfiLine perfect bij uw wensen als landbouwer of loonwerkbedrijf. Echte profs voor profs.

Volle power – slanke constructie

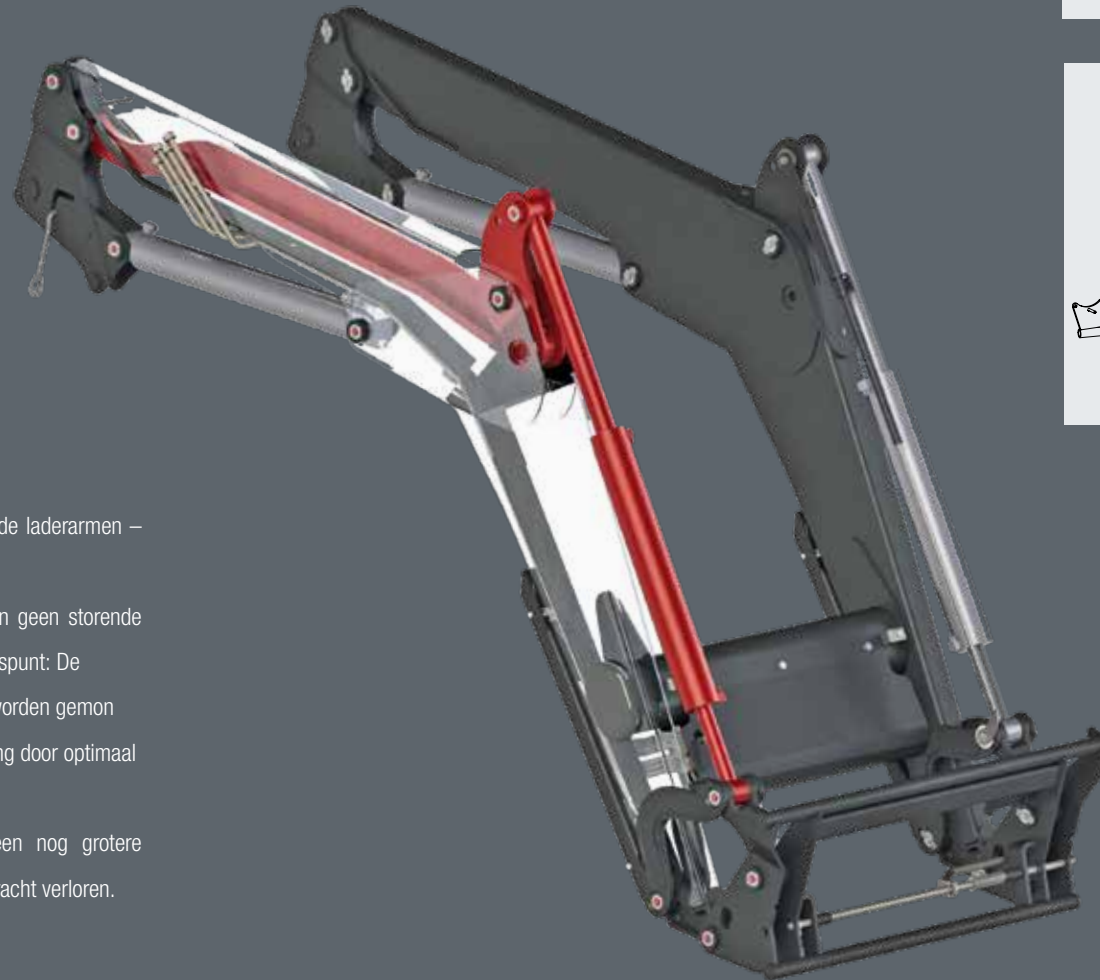
- De frontladers van de ProfiLine FZ zijn gemaakt uit fijnkorrelstaal - het voordeel: hoge stabiliteit en goed bestand tegen torsie alsook een slanke, lichte bouwwijze.
- De laderarm wordt gebogen uit een stuk staal – stuurstangen zijn liggend gemonteerd in de steel. Alle hydraulische leidingen bevinden zich goed beschermd maar vrij toegankelijk onder de laderarm.
- Het nettogewicht van de frontlader is laag en daarbij enorm krachtig. Het gereduceerde gewicht vermindert de belasting van de vooras van de tractor enorm. Daardoor wordt de levensduur verlengd.
- Om te vermijden dat de slangleidingen in het gebied van de armen regelmatig vervangen moeten worden zoals voorgeschreven in DIN 20066, gebruiken wij in dit gebied slijtagevrije stalen hydraulische buizen.



Onze intelligente constructies bieden u uitgebreid comfort, exclusief van STOLL.

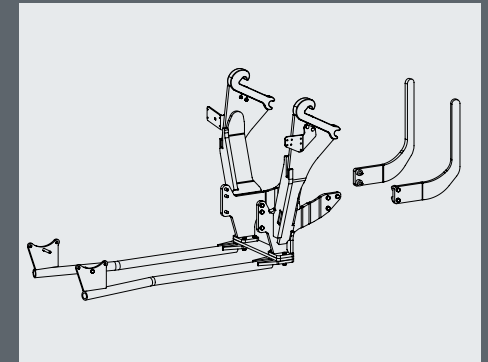
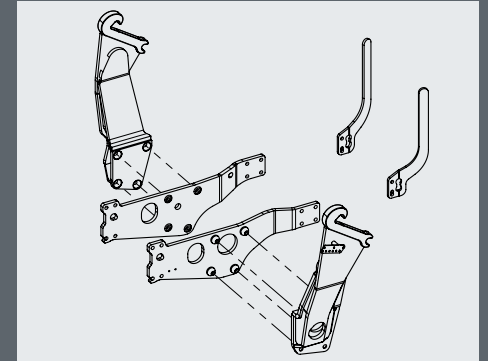
Montage-onderdelen van STOLL - lagere tractorbelasting en nauwkeurigere pasvorm

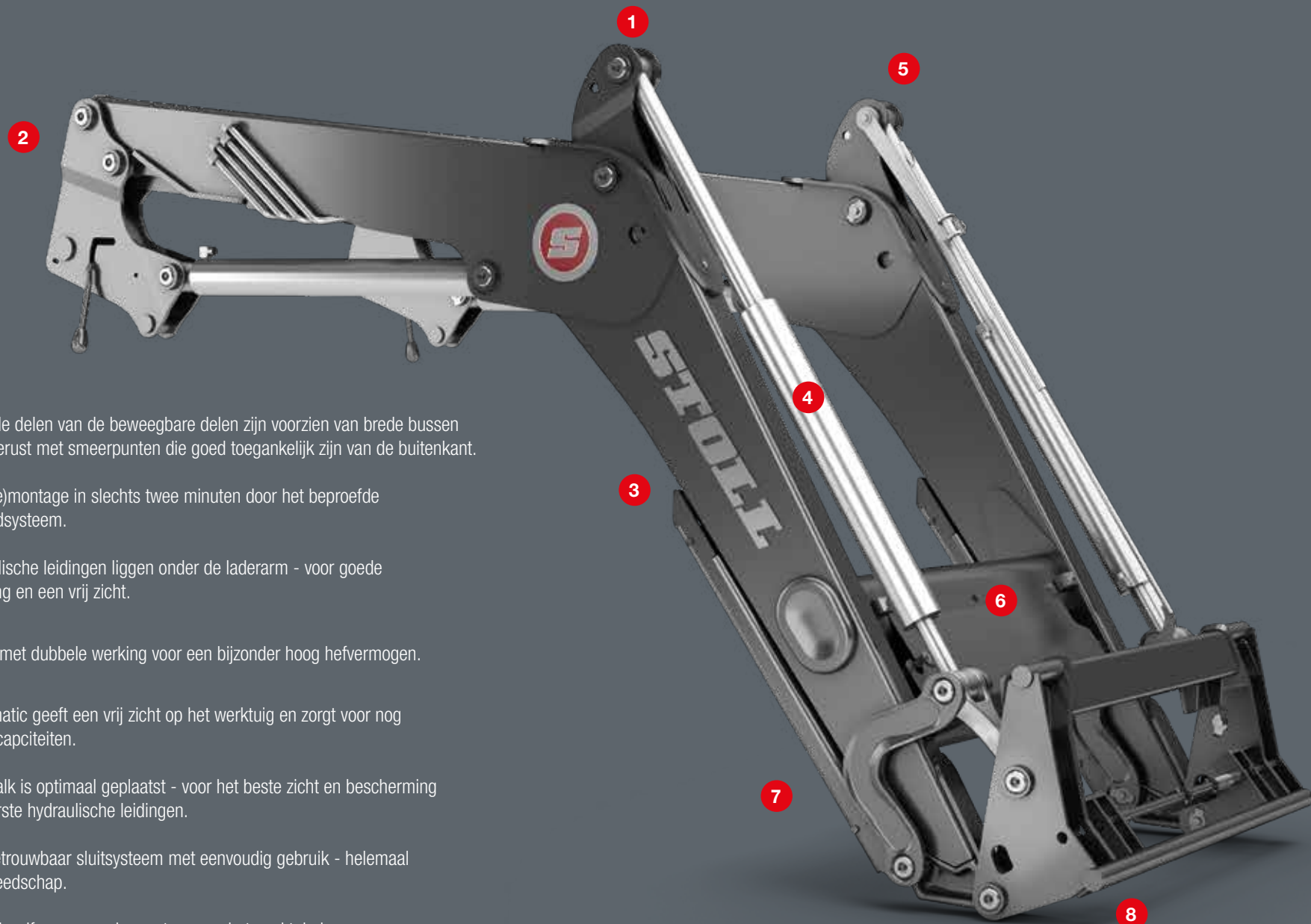
- De montage-onderdelen zijn perfect geschikt voor montage aan alle gangbare tractoren – daarvoor wordt elk traktormodel individueel aangepast door de STOLL-constructeurs.
- Lagere voorasbelasting door de optimale plaatsing van de montage-onderdelen dicht bij de cabine.
- Daarvoor wordt elk traktormodel individueel aangepast door de STOLL-constructeurs.
- Door de individuele aanpassing aan de tractor passen de montage-onderdelen perfect.



Z-kinematic - beste zicht en hoge prestaties

- De mechanische parallelleiding-stang ligt in de laderarmen – basis van de Z-kinematic.
- Daardoor heeft de chauffeur vrij zicht. Er zijn geen storende kleine onderdelen boven de arm. Nog een pluspunt: De frontlader kan daarbij dichterbij de cabine worden gemontereerd, met als resultaat: minder tractorbelasting door optimaal geplaatste montage-onderdelen.
- De frontladers met Z-kinematic hebben een nog grotere hefkracht en opbrekkracht. Er gaat geen tilkracht verloren.





1 De dragende delen van de beweegbare delen zijn voorzien van brede bussen en zijn uitgerust met smeerpunten die goed toegankelijk zijn van de buitenkant.

2 Snellere (de)montage in slechts twee minuten door het beproefde STOLL-inrijdsysteem.

3 Alle hydraulische leidingen liggen onder de laderarm - voor goede bescherming en een vrij zicht.

4 Hefcilinder met dubbele werking voor een bijzonder hoog hefvermogen.

5 De Z-kinematic geeft een vrij zicht op het werktuig en zorgt voor nog hogere hefcapaciteiten.

6 De dwarsbalk is optimaal geplaatst - voor het beste zicht en bescherming van de voorste hydraulische leidingen.

7 Veilig en betrouwbaar sluitsysteem met eenvoudig gebruik - helemaal zonder gereedschap.

8 Euro-snelwisselframe voor de montage van het werktuig in een paar seconden, met halfautomatische of elektro-hydraulische vergrendeling.

Beste prestaties op het gebied van tilkracht en tilhoogte. Piekwaarden voor stabiliteit en laadsnelheid. Comfortabel in de bediening: de ProfiLine is speciaal ontwikkeld voor de behoeften van profs.

De maat voor alle frontladers.

High-end op het bedrijf: grote tractoren zijn sterk in opkomst. Wij van STOLL bieden natuurlijk ook hier de bijpassende frontladers aan. Onze ProfiLine doorstaat betrouwbaar de moeïste testen. De veelzijdige inzetbaarheid is legendarisch. Wij zijn er enorm trots op.

Grote voordelen voor u.

- De verschillende frontladermodellen passen perfect aan tractoren van 50 tot meer dan 300 pk.
- Beste kwaliteit uit fijnkorrelstaal voor een slanke frontlader door hoge bestandheid tegen torsie en stabiliteit.
- Indrukwekkend zijn de enorme waarden in tilkracht en -hoogte.
- Z-kinematic en optimale plaatsing van de dwarsbuis bieden het beste zicht op het werktuig.
- Bij onderhoudswerkzaamheden is een reguliere schroevendraaier voldoende, om bij de leidingen te komen.
- Beste uitrusting van optionele kenmerken om nog efficiënter te kunnen werken: Return-to-level, snelle lediging en naschepfunctie.
- Afhankelijk van het ladermodel zijn snelwisselframes voor andere koppelsystemen verkrijgbaar - met STOLL krijgt u volledige flexibiliteit.

HUP! GELUKT.

Met een paar handelingen kan de STOLL-frontlader zich (de)monteren. Daarvoor zorgen de parkeersteunen die zonder werktuig kunnen worden gediend, en de hydraulische verbinding die onder druk koppelbaar is.



Generatiewonder Inrijdsysteem.

Sinds ruim drie decennia kunt u STOLL-frontladers handig aan uw tractor bouwen. Met de drive-infunctie. Speciaal voor u is het STOLL-inrijdsysteem daarbij constant verder ontwikkeld en zijn de functies geoptimaliseerd. Het goede nieuws: Bij alle verbeteringen is er al 30 jaar lang één constante factor: het inrijdsysteem.

Omdat wij daarvan overtuigd zijn. In uw voordeel. Want zo past ook uw nieuwe frontlader perfect aan onze beproefde console. Dit systeem telt vandaag tot de fundamentele uitrusting van een frontlader.

Betrouwbaar en meer dan 1/4 miljoen gebruikt. Overigens een uitvinding van STOLL. Het origineel van STOLL. Generatieslang trouw gebleken.

Gebruiksklaar in minder dan twee minuten:



1 Bij het inrijden glijdt de frontlader op het montageonderdeel, tot de vergrendelingsbeugels het bovenste uiteinde van de schuifrail aanraakt.



2 Met de Hydro-Fix kunnen alle hydraulische leidingen tegelijk aan de tractor worden aangesloten. De frontlader wordt licht opgetild om de vergrendelingsbeugel in de vanghaak van de schuifrail vast te maken.



3 De vergrendelingshendel wordt naar beneden gedrukt en de frontlader wordt stevig vastgemaakt aan het montageonderdeel. Vervolgens wordt de frontlader verder opgetild.



4 De steunen kunnen zonder werktuig worden inen uitgeklast.



Slanke oplossing. Vrij zicht.

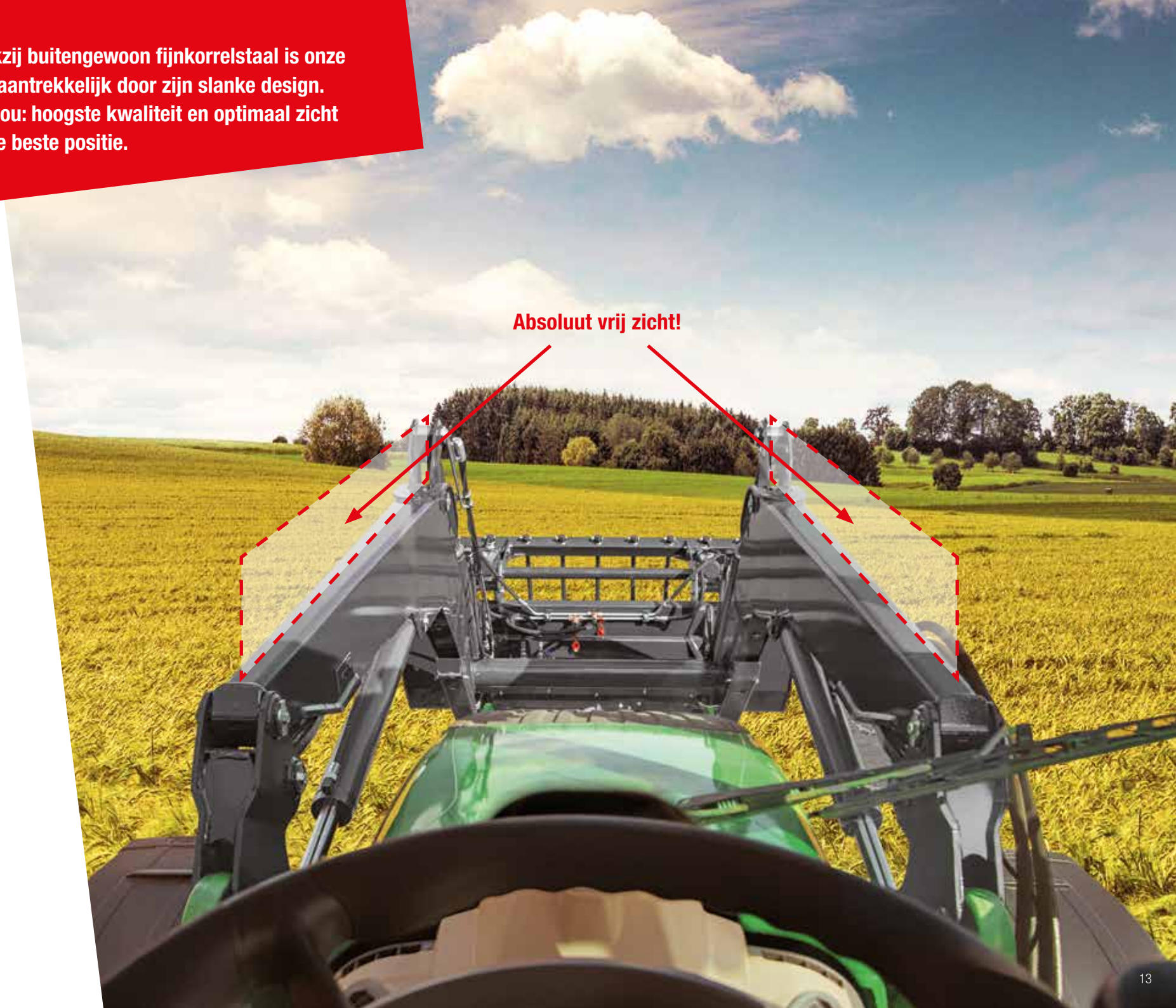
Slank design dankzij Z-kinematic en fijnkorrelstaal

Stap in en vertrek met vrij zicht! Houd het overzicht over het hele veld of boven de auto-daken. Omdat de arm gemaakt is van lichter fijnkorrelstaal, heeft hij een bijzonder slank design. Bovendien zijn alle leidingen en buizen bij de STOLL-frontladers zo geplaatst, dat ze het gezichtsveld van de chauffeur niet beperken: de mechanische parallelleiding-stang ligt - dankzij de Z-kinematic - binnen de laderarm; de hydraulische accumulator van de comfort-drive in de optimaal geplaatste dwarsbuis.

Het perfecte zicht voor de chauffeur heeft clevere voordelen: hij ziet alles, wat er rond om de tractor gebeurt. Hij kan nog nauwkeuriger en eenvoudiger werken. Precisie door veiligheid.

Dankzij buitengewoon fijnkorrelstaal is onze arm aantrekkelijk door zijn slanke design.
De clou: hoogste kwaliteit en optimaal zicht uit de beste positie.

Absoluut vrij zicht!



Als op stro neergevlijd.

Soepel rijden, ook op oneffen terrein – dankzij ons dempingssysteem Comfort-Drive

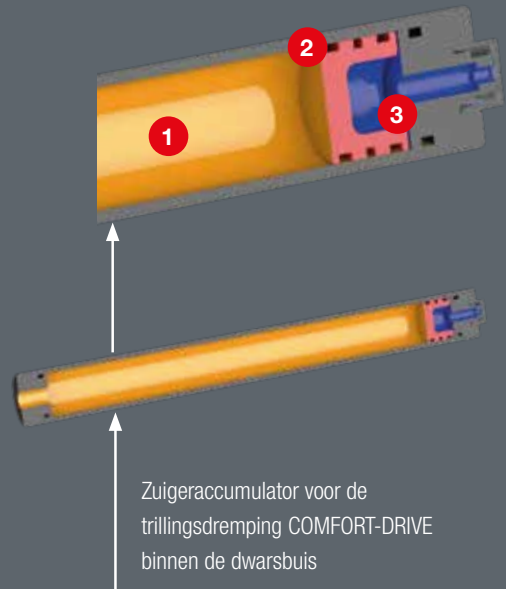
- Op de straat of op het veld: overal, waar de bodem oneffen is, vangt Comfort-Drive deze ontspannen verend op.
- Deze extra functie reduceert het slaan van lader en werktuig - pluspunt: het voertuig wordt gespaard. Ook de rug van de chauffeur is dankbaar.
- Goed om te weten: Omdat de hydraulische accumulator die daarbij wordt gebruikt in de dwarsbalk van de schommelarm is gemonteerd, wordt het zicht niet belemmerd door onderdelen die aan de buitenkant zitten. Vrij uitzicht.
- Feit: Comfort-Drive is een high-level-oplossing van STOLL.

Hoe werkt Comfort-Drive?

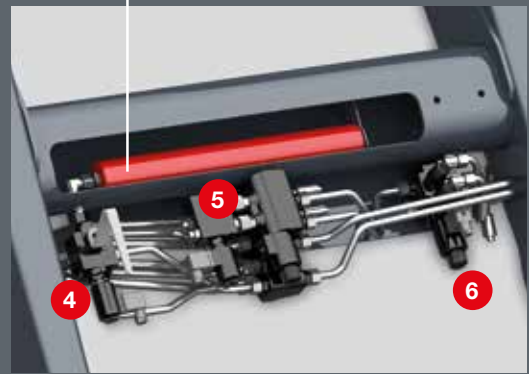
In de dwarsbuis van de frontlader - direct boven het hydraulische blok - is een zuigeraccumulator ingebouwd. Deze is enerzijds met olie en anderzijds met stikstof gevuld. Trillingen die tijdens het rijden ontstaan, worden hier beperkt, doordat de stikstof zich uitbreidt en de olie naar binnen schuift. In het dagelijkse gebruik is Comfort-Drive bijzonder stabiel en efficiënt.

Het voordeel: In het dagelijkse gebruik is Comfort-Drive bijzonder stabiel en efficiënt.

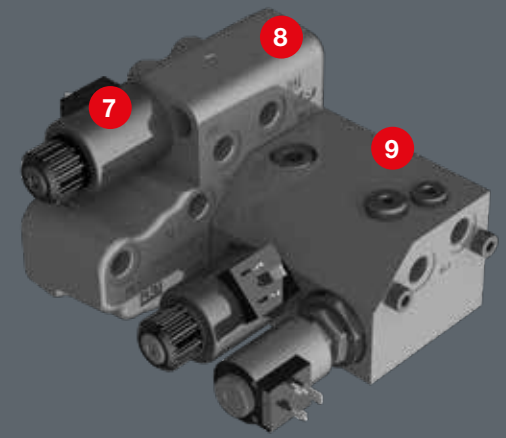




Zuigeraccumulator voor de trillingsdemping COMFORT-DRIVE binnen de dwarsbuis



- 1 Olie
- 2 Zuigeraccumulator staat klaar
- 3 Stikstof
- 4 Mechanische of elektrohydraulische afsluiter voor COMFORT-DRIVE
- 5 Elektrohydraulische werktuigvergrendeling
- 6 4. hydraulisch circuit
- 7 3. hydraulisch circuit
- 8 Centrale hydraulische blok
- 9 Uitbreidingsblok



De extra functie Comfort-Drive reduceert het slaan van lader en werktuig - resultaat: mens en machine worden gespaard. Bedankt, techniek!

INTELLIGENT LANDBOUW BEDRIJVEN.





Handmatig of geautomatiseerd. Onze techniek werkt altijd voor de mensen, met de mensen. U behoudt daarbij de volledige controle.

Alles onder controle.

Ergonomisch gevormd en eenvoudig in gebruik - alles onder controle met de bedieningsapparaten van STOLL. De wensen aan de bediening zijn veelzijdig: Sommige chauffeurs willen zelf controlerend handmatig werken, andere chauffeurs besturen liever handig geautomatiseerd. Onze praktische STOLL-modellen bieden voor elke wens pasklare functies. Vind uw gewenste kandidaat.



Base Control

- Hoog bedieningscomfort bij nauwkeurige en veilige sturing van de lader.
- Geïntegreerde drukknopschakelaar voor extra functies.
- Vijf basisfuncties: Omhoog, omlaag, scheppen, stoten, zweefstand.
- Blokkeerfunctie bij een rit op de weg.



Pro Control

- De laderbediening is volledig elektrisch en daarbij bijzonder eenvoudig en comfortabel.
- Zes basisfuncties: Omhoog, omlaag, scheppen, afkiepen, zweefstand, zweefstand voor werktuigen.
- Membraantoetsen voor extra functies (snelle lediging, 3^o/4^o stuurkring, blokkeerfunctie voor een rit op de weg, werktuigvergrendeling, ComfortDrive en gehalveerde snelheid).



Trac Control

- De frontlader wordt met de proportioneel ééngreeps besturingseenheid bediend.
- De ergonomische Trac Control vervangt daarbij de originele sleper-joystick zonder drukknop voor de elektronische functies.
- Vijf basisfuncties: Omhoog, omlaag, schepen, stoten, zweefstand.

REAL³.

De echte 3^e stuurkring.

- Met de hydraulische klep 'REAL3' die naast de STOLL-hydraulische klep (EWMS) beschikbaar is, beschikt de klant over een functie, om tegelijkertijd bijvoorbeeld de 2^e stuurkring (scheppen/storten van het werktuig) en de 3^e stuurkring (openen/sluiten van de grijper) te kunnen bedienen.
- Deze extra functie maakt het mogelijk de frontlader comfortabeler en ,soepeler' te bedienen. Bovendien wordt hierdoor tijd bespaard.
- Deze ,echte derde functie' (REAL3) wordt bediend via de twee toetsen op de joystick of de bedieningshendel van de frontlader.
- De functie 'REAL3' is beschikbaar voor alle gangbare hydraulische systemen (open-center, load sensing) alsook de mechanische en elektrohydraulische bediening.
- Eigen drukontlasting voor een eenvoudigere koppeling van de slangleidingen
- Afzonderlijke en flexibele montage op de trekker ook mogelijk
- Speciaal aangepaste leidingen voor de ProfilLine serie



Pijplegging voor REAL3rd



EHS + REAL3rd incl. 4er Hydro-Fix



REAL3rd met standaard hydrauliek incl. 4er Hydro-Fix



Aansluiting voor 6er Hydro-Fix

RTL. Return-to-Level.

Optimale werktuigpositie met een druk op de knop – dankzij Return-to-Level

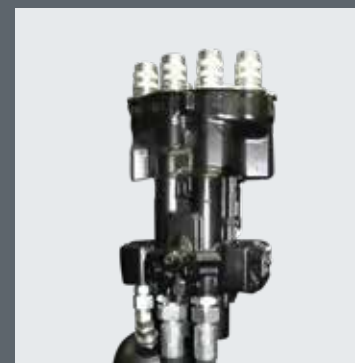
- U hoeft niet langer meer te zoeken naar de geschikte positie van het werktuig. Kunt u de stand van het werktuig niet zin in de onderste positie? Geen probleem! Door een druk op de knop komt het gereedschap telkens weer automatisch in de vooraf ingestelde stand.
- Een druk op de knop volstaat - en de eenmaal ingestelde werktuigpositie neemt door de koppelbare niveauregeling steeds weer dezelfde positie in: Dat spaart tijd en zenuwen.
- Het is buitengewoon eenvoudig en werkt mechanisch: Knevel losmaken, instellen en vastdraaien.
- De clou: Omdat Return-To-Level in de arm is geïntegreerd, is deze functie altijd beschikbaar voor de chauffeur, ook als hij de frontlader aan een andere tractor monteert.
- Snelkiepfunctie standaard in combinatie met Return to Level.
- Duidelijk voordeel: Het laden gebeurt dankzij de niveauautomaat en snelle lediging sneller en efficiënter.





HYDRO-FIX – de snelle hydraulische verbinding

- Alle hydraulische leidingen worden snel verbonden en losgemaakt - met slechts één handgreep.
- De Stoll Hydrofix (rechthoekig, 4-voudige koppeling) kan standaard onder hoge druk vast- of losgekoppeld worden.
- Voor de gangbare tractormerken stelt Stoll nog meer Hydro-Fixe ter beschikking.
- Door het standaard geïnstalleerde afdekmechanisme wordt het systeem beschermd tegen grove verontreinigingen. Om een vlekkeloos functioneren te garanderen moet het systeem altijd schoon blijven.



Alle schakelaars op de juiste plaats – dank zij het ventiel

- Het nieuwe ventielblok onderscheidt zich door zijn compactheid – dat spaart plaats en gewicht en maakt de montage eenvoudiger voor de werkplaats. Het is speciaal voor de frontlader-bediening ontworpen, en maakt een eenvoudige montage mogelijk, direct onder de Hydro-Fix
- Samen met de Pro Control Joystick bevinden de schakelaars voor de extra functies van de frontlader zich meteen aan de joystick.
- Het ventielblok is zowel verkrijgbaar voor het bedieningssysteem Pro Control als Base Control.

Past altijd!

Werktuig dat tot de rand is gevuld - door de grootst mogelijke kantelhoek en de naschepfunctie

- Alles blijft erin: Er is geen verlies door sijpelen.
- Maximale kantelhoek: Aan de grond tussen 40° en 46° – door naschepfunctie bij het tillen tot 69°.
- Exclusief is de naschepfunctie bij STOLL! Altijd een volle schep, geen verlies door sijpelen.
- Bij het laden past er meer in het werktuig - en het blijft, waar het hoort.

Resultaat: Het laadvermogen stijgt duidelijk.



Zo ziet het er in de praktijk uit: Een volle schep blijft dankzij de naschepfunctie ook bij het tillen een volle schep.

Het resultaat: Geen verlies door sijpelen, hoog laadvermogen. Het systeem is zowel eenvoudig als geniaal. Na het tillen van de laadschop kan tijdens het tillen van de lader de schep nog eenmaal met 24° worden gekanteld. Zo blijft de lading in de schep.

Montage van het werktuig eenvoudig gemaakt. Met volle kracht vooruit!

Montage van het werktuig - slechts een korte pitstop



1 Aanrijden en de frontlader inhaken.



2 Het werktuig kantelen – de vergrendeling sluit automatisch.



3 Aansteken van de hydraulische verbinding.

Elk werktuig past - ook dat van andere fabrikanten

- Aan een STOLL-frontlader kan de klant alle werktuigen met Euro-opname monteren.
- Ook koppelsystemen van andere fabrikanten passen aan een STOLL-frontlader - met ons combi-wisselframe.



Skid Steer



Tenias Adapter



Euro



Euro + Alö



Euro + (MX) - FR



Euro + SMS

Uit innovatie komt functie.



3^e en 4^e stuurkring (hier als steekkoppeling)
Voor de eenvoudige bediening van hydraulische werktuigen zoals silagevorken, balengrijpers of hefmast voor balen.



Werktuig Fix
2-voudige koppeling voor de 3^e en 4^e stuurkring.



Werktuigvergrendeling met een druk op de knop, het vervangen van werktuigen wordt nog eenvoudiger zonder af te stappen - met HYDRO-LOCK.



Voor een nog snellere verbinding van de hydraulische leidingen is er ook een Hydro-Fix voor de montage van het werktuig.

Bij al onze innovatieve ontwikkelingen staat één ding centraal: de functionaliteit voor uw dagelijkse werk. Pas als u op het veld of in de stal het beste uit uzelf en uw machines kunt halen, zijn wij tevreden.



Beveiliging tegen dalen

- Voorkomt dat de frontlader plotseling daalt.
- Voldoet aan de vereisten van de EN 12525/A1.

Voldoet niet aan de wettelijke vereisten in verband met personenplateaus.



Comfort-hydrauliek

- Voorkeuzeschakelaar voor de activering van frontlader- of hydrauliek achter dubbele bediening is uitgesloten.

Indien juist gemonteerd is externe bediening uitgesloten.



De echte derde stuurkring: REAL³

- Derde stuurkring ter bediening van de werktuigen onafhankelijk van de frontladerbediening.
- Het werktuig wordt direct door de hydraulische pomp van de tractor gevoed.
- Optimaal gebruik van de werktuigen door simultane uitvoering van de functies.



Voor het overzicht: Het camera-systeem

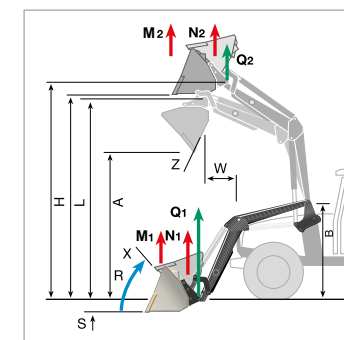
- Doelgericht en nauwkeurig werken - met het camera-systeem ziet de chauffeur beter.
- Hoger comfort en verbeterde efficiëntie bij het werk met het werktuig.

Geïnteresseerd in techniek?

Alle gegevens in één blik!

Naast de emotionele dagelijkse bedrijfsvoering vinden onze klanten ook de rationele kennis rond getallen, gegevens en feiten. Wij bieden u graag de noodzakelijke transparantie.

FZ / FS ProfiLine			8		10		20		30		35	40	45	50	60	80.1		
			8.1		10.1		20.1		30.1		35.1	40.1	45.1	50.1	60.1			
Type			FZ	FS	FZ	FS	FZ	FS	FZ	FS	FZ	FS	FZ	FZ	FZ	FZ		
Past bij tractoren met kW/pk vermogen		kW pk	35-65 50-90		50-75 70-100		50-80 70-110		65-90 90-120		65-105 90-140		65-105 90-140	90-130 120-180	110-170 150-230	130-200 180-270		
Tilkracht in het werktuigdraaipunt	onder boven	Q1 Q2	daN daN		2.120 1.590		2.620 1.960		2.380 1.830		2.520 1.935		2.730 2.100	2.900 2.360	3.030 2.600	3.190 2.730		
Tilkracht (schep) 300 mm voor het draaipunt	onder boven	N1 N2	daN daN	2.060 1.590	1.740 1.320	2.120 1.590	1.810 1.330	2.620 1.960	2.250 1.640	2.380 1.830	2.060 1.550	2.520 1.935	2.360 1.780	2.730 2.100	2.900 2.360	3.030 2.600	3.190 2.730	
Tilkracht (pallet) 900 mm voor het draaipunt	onder boven	M1 M2	daN daN	2.060 1.590	1.320 980	2.120 1.590	1.400 1.010	2.620 1.960	1.730 1.240	2.380 1.830	1.620 1.190	2.520 1.935	1.870 1.300	2.730 2.100	2.900 2.360	3.030 2.600	3.190 2.730	
Opbreekkracht 900 mm voor werktuigdraaipunt		R	daN	1.950	1.730	2.690	1.770	2.690	2.240	2.690	2.460	2.950	2.460	2.950	3.510	3.490	3.770	
Maximale tilhoogte in werktuigdraaipunt		H	mm	3.450		3.740						4.070		4.260	4.460	4.760		
Overbeladingshoogte (H-210)		L	mm	3.240		3.530						3.860		4.050	4.250	4.550		
Stortheogte		A	mm	2.380		2.690						3.010		3.210	3.410	3.700		
Stortbreedte		W	mm	670		700						785		785	800	840		
Graafdiepte		S	mm	210		210						210		210				
Armdraaipunt		B	mm	1.660		1.780						1.930		1.930	2.030	2.170		
Kantelhoek	onder	X	°graden	40		46						46		46				
	extra geschept	X1	°graden	51	-	65	-	65	-	68	-	68	-	68	68	69	69	
Stortheok	onder	V	°graden	94	158	93	154	93	154	103	154	103	154	103	150	154		
	boven	Z	°graden	61		59						59		59				
Pompvermogen			l/min.	50								60		70				
Heftijd			Sec.	4,4		4,8		5,9		4,9		5,2		5,7		5,5	6,2	7
Kanteltijd, werktuig			Sec.	0,6	0,5	1,3	0,6	1,3	0,8	1,1	0,7	1,2	0,7	1,2	1,3	1,3	1,4	
Stortijd, werktuig			Sec.	1,7	1,6	2,2	2,2	2,2	2,6	1,9	2,5	2,1	2,5	2,1	2,1	2,1	2,3	
Gewicht, schommelarm zonder werktuig			kg	406	356	465	420	475	425	540	470	575	480	580	680	790	850	



Arm-type	Armbreedte
8/10/20/30/40/45/50/60	Standaardarm (916 mm armbreedte)
8.1/10.1/20.1/30.1/40.1/45.1/50.1/60.1/80.1	Brede arm (1100 mm armbreedte)

Vermelde waarden zijn gemiddelde waarden. Afhankelijk van het type tractor zijn er afwijkingen naar boven of onder.
* Wegens kantelgevaar van de tractor zijn frontladerwerkzaamheden alleen in combinatie met een geschikt gewicht aan de achterkant toegestaan.

Berekend met 195 bar hydraulische druk!



FZ-arm met mechanische paralleleiding:
Sterke oplossingen voor profs van profs



FS-arm zonder paralleleiding: Voor zwaar gebruik
met geweldige prijs-kwaliteitsverhouding

Standaard uitrustingen FZ/ FS ProfiLine	FZ-lader	FZ-lader / Return-to-Level	FS-lader
Frontladerarm uit fijnkorrelstaal	•	•	•
Z-kinematic, stuurstang aan de binnenkant	•	•	–
Verborgen hydraulische buizen die toegankelijk zijn voor onderhoud	•	•	•
Hydro-cilinder met dubbele werking	•	•	•
Werktuigcilinder met synchronisme	•	•	–
Display	•	•	•
DX-lagerbussen voor alle laderdraaipunten	•	•	•
Automatische mech. Werktuigvergrendeling	•	•	•
Gewenste uitrustingen FZ/ FS ProfiLine			
Elektrohydraulische werktuigvergrendeling	•	•	•
HYDRO-FIX: Snelle hydraulische verbinding	•	•	•
3 ^e en 4 ^e hydr. stuurkring	•	•	•
Bedieningsapparaat met 1 hefboom, bowdenkabel	•	•	•
Proportioneel elektr. bedieningsapparaat met 1 hefboom	•	•	•
ECO-Pro proportionele bediening	•	•	•
COMFORT-DRIVE (ook elektr. schakelbaar)	•	•	•
Functie voor extra scheppen	•	–	–
Snelle lediging van het werktuig	–	•	–
Tegelijkertijd arm tillen en werktuig ledigen	–	•	–
Snelle lediging	–	–	•
Return-to-level (Niveau-Automatik)	–	•	–

Wijzigingen voorbehouden. Afbeeldingen gedeeltelijk met bijzondere uitrustingen. Frontladers moeten altijd met een geschikt werktuig worden neergezet. Om presentatieredenen is dat bij enkele afbeeldingen niet gedaan. De STOLL-accessoires en de aangeboden componenten zijn uitsluitend voor het beoogd gebruik met STOLL-frontladers voorzien.



Wilhelm STOLL Maschinenfabrik GmbH
Bahnhofstr. 21 | 38268 Lengede
Telefoon: +49 (0) 53 44 / 20-222
Fax: +49 (0) 53 44 / 20-49182

www.stoll-germany.com