

STOLL



**Gültig ab
18.05.2023**

**PREISLISTE
2023**

ALLGEMEINE HINWEISE ZU FRONTLADER-PRODUKTEN:

„Frontlader ohne Absenksicherung erfüllen nicht die Anforderungen der DIN EN 12525 in Bezug auf Anwesenheit von Personen im Gefahrenbereich des Laders bei angehobener Last.“

„Frontlader ohne Absenkdrössel erfüllen nicht die Voraussetzungen für Personentransport; Personentransport erfordert EU-Baumusterprüfung nach MRL 2006/42/EG.“

„Bitte beachten Sie unbedingt die korrekte Zuordnung der Schwinge zur am Traktor verbauten Konsole. Informationen in der Montageanleitung unter Ziffer (...)“

„Bitte beachten Sie unbedingt die korrekte Zuordnung der Schwinge zur am Traktor verbauten Konsole. Informationen in der Herstellervorgaben zum Frontladereinsatz zu prüfen. Die Wilhelm STOLL Maschinenfabrik GmbH hat keine Kenntnis und keinen Zugriff auf die jeweils aktuelle Herstellervorgaben. Bei möglichen Einschränkungen seitens des Traktorherstellers, hinsichtlich des Frontladeranbaus und dessen Nutzung, z. B. Straßenzulassung, Gewährleistung oder andere, ist der Endkunde hierüber vorab schriftlich zu informieren. Etwaige Ansprüche, welche aus Nichtbefolgung der vorbeschriebenen Informationspflicht und der Nichtbeachtung der Herstellervorgaben entstehen, sind ausgeschlossen.“

INHALT.

Preisübersicht – ProfiLine Next Generation, Solid, CompactLine	4 - 5
Zubehör – ProfiLine Next Generation, Solid, CompactLine	6
Paketpreise	7 - 9
ProfiLine Next Generation, Solid – Hydraulische Steuerung und Zubehör	10 - 11
Hydro-Fix – Die schnelle Hydraulikverbindung	12 - 13
Schnell, sicher und bequem arbeiten – mit dem Zubehör von STOLL	14 - 16
Color Edition	17
ProfiLine – The Next Generation	18
Solid – Der Allrounder	19
CompactLine – Smartes Kraftpaket	20
Werkzeuge	21 - 41
Empfohlene Werkzeugbreiten	42 - 43
Ihre Ansprechpartner bei STOLL	44
Allgemeines	45



Mit dem Erscheinen dieser Preisliste verlieren alle vorherigen Preislisten ihre Gültigkeit.

PREIS- ÜBERSICHT.

PROFILINE NEXT GENERATION

mech. Parallelführung	Anbauteile	FZ 36-20	FZ 36-24	FZ 39-23	FZ 39-27	FZ 39-31	FZ 41-25	FZ 41-29	FZ 41-33	FZ 43-27	FZ 43-30	FZ 43-34	FZ 46-26	FZ 46-29	FZ 46-33	FZ 48-33	FZ 48-37	FZ 48-42
		7.190 €	7.390 €	7.590 €	7.890 €	8.090 €	8.390 €	8.690 €	8.990 €	9.490 €	9.690 €	9.890 €	10.990 €	11.290 €	11.490 €	12.990 €	13.290 €	13.590 €
A	2.165 €	9.355 €	9.555 €	9.755 €	10.055 €	10.255 €	10.555 €	10.855 €	11.155 €	11.655 €	11.855 €	12.055 €	13.155 €	13.455 €	13.655 €	15.155 €	15.455 €	15.755 €
B	2.525 €	9.715 €	9.915 €	10.115 €	10.415 €	10.615 €	10.915 €	11.215 €	11.515 €	12.015 €	12.215 €	12.415 €	13.515 €	13.815 €	14.015 €	15.515 €	15.815 €	16.115 €
C	2.925 €	10.115 €	10.315 €	10.515 €	10.815 €	11.015 €	11.315 €	11.615 €	11.915 €	12.415 €	12.615 €	12.815 €	13.915 €	14.215 €	14.415 €	15.915 €	16.215 €	16.515 €
D	3.545 €	10.735 €	10.935 €	11.135 €	11.435 €	11.635 €	11.935 €	12.235 €	12.535 €	13.035 €	13.235 €	13.435 €	14.535 €	14.835 €	15.035 €	16.535 €	16.835 €	17.135 €

ohne Parallelführung	Anbauteile	FS 36-24	FS 39-27	FS 39-31	FS 41-33	FS 43-34
		6.890 €	7.090 €	7.390 €	8.290 €	8.890 €
A	2.165 €	9.055 €	9.255 €	9.555 €	10.455 €	11.055 €
B	2.525 €	9.415 €	9.615 €	9.915 €	10.815 €	11.415 €
C	2.925 €	9.815 €	10.015 €	10.315 €	11.215 €	11.815 €
D	3.545 €	10.435 €	10.635 €	10.935 €	11.835 €	12.435 €

Kategorien der Traktoren-Anbauteile finden Sie über unseren Website-Preis-Konfigurator und im Downloadbereich unserer Website ab dem 18.05.2023!

Die geballte
Zahlen-Power für Sie.

SOLID

P = Parallelführung H = ohne Parallelführung	Anbauteile	28-14 P	30-16 P	35-18 P	38-20 P	40-22 P	30-16 H	35-18 H	38-20 H
		4.690 €	4.790 €	5.090 €	5.390 €	6.190 €	4.490 €	4.790 €	5.090 €
A	2.165 €	6.855 €	6.955 €	7.255 €	7.555 €	8.355 €	6.655 €	6.955 €	7.255 €
B	2.525 €	7.215 €	7.315 €	7.615 €	7.915 €	8.715 €	7.015 €	7.315 €	7.615 €
C	2.925 €	7.615 €	7.715 €	8.015 €	8.315 €	9.115 €	7.415 €	7.715 €	8.015 €
D	3.545 €	8.235 €	8.335 €	8.635 €	8.935 €	9.735 €	8.035 €	8.335 €	8.635 €

COMPACTLINE

mech. Parallelführung	Anbauteile	150 P	250 P	350 P	450 P	550 P
		3.995 €	4.635 €	4.935 €	5.315 €	5.555 €
A	1.140 €	5.135 €	5.775 €	6.075 €	6.455 €	6.695 €
B	1.380 €	5.375 €	6.015 €	6.315 €	6.695 €	6.935 €
C	1.660 €	5.655 €	6.295 €	6.595 €	6.975 €	7.215 €
D	1.870 €	5.865 €	6.505 €	6.805 €	7.185 €	7.425 €

ZUBEHÖR.

PROFILINE NEXT GENERATION

PROFILINE FZ/FS	Preis (exkl. MwSt)	STEUERUNG	Preis (exkl. MwSt)
Hydro-Fix kpl.	680 €	Base Control Universal	1.380 €
3. Steuerkreis oder 4. Steuerkreis	470 €	Base Control	1.685 €
Werkzeug-Fix kpl.	525 €	Pro Control 3 Taster*	3.370 €
1/2 Werkzeug-Fix schwingenseitig	350 €	Pro Control 5 Taster*	3.525 €
Comfort-Drive/inkl. elektr. zu- und abschaltbar	610 € / 1.090 €	Trac Control	345 €
Hydro-Lock	740 €	Schlauchsatz	400 €
RTL Funktion FZ	1.060 €		
Real ³ Funktion	1.345 €		
Absenksicherung	905 €		
**Zusatzausrüstung beidseitig (Bausatz)	460 €		
Arbeitsscheinwerfer (nur FZ)	845 €		

*Pro Control darf nicht in Kombination mit Frontlädern ohne mechanische Parallelführung eingesetzt werden.

SOLID

SOLID	Preis (exkl. MwSt)
Hydro-Fix kpl.	680 €
3. Steuerkreis oder 4. Steuerkreis*	405 €
Comfort-Drive	480 €
Absenksicherung**	905 €
**Zusatzausrüstung beidseitig (Bausatz)	460 €

*4ter Steuerkreis kann nur in Kombination mit 3ten Steuerkreis bestellt werden.

SONDERLACKIERUNG FZ/FS/SOLID	Preis (exkl. MwSt)
Für alle gängigen Traktorfabrikate	240 €

SONDERAUSRÜSTUNG (siehe Schlepper-Zuordnung)	Preis (exkl. MwSt)
Hinterachsabstützung 0-Option	470 €

COMPACTLINE

COMPACTLINE	Preis (exkl. MwSt)	STEUERUNG	Preis (exkl. MwSt)
Werkzeug-Fix kpl.	565 €	Base Control Direct	905 €
Hydro-Fix kpl.	735 €	Base Control	1.545 €
3. Steuerkreis	655 €	Schlauchsatz	435 €
Comfort-Drive	750 €		
Absenksicherung**	905 €		
** Zusatzausrüstung beidseitig (Bausatz)	460 €		

ÜBERFÜHRUNGSKOSTEN FZ/FS/SOLID/FC	Preis (exkl. MwSt)
Pro Lader/Schwinge	240 €
Pro Satz Anbauteile	140 €
Pro Werkzeug	110 €
Ab 5 Werkzeugen	frachtfrei
Stapelschwingen (bis 3 Stück in 1 Stapel)	240 €

PAKET STANDARD.

ZUBEHÖR-PAKET: PROFILINE NEXT GENERATION UND SOLID

inkl. Schlauchpaket, 3ter Steuerkreis, Comfort-Drive mech. + Hydro-Fix kpl.

PROFILINE NEXT GENERATION

Kat. Anbauteile	Anbauteile	FZ 36-20	FZ 36-24	FZ 39-23	FZ 39-27	FZ 39-31	FZ 41-25	FZ 41-29	FZ 41-33	FZ 43-27	FZ 43-30	FZ 43-34	FZ 46-26	FZ 46-29	FZ 46-33	FZ 48-33	FZ 48-37	FZ 48-42
A		11.515 €	11.715 €	11.915 €	12.215 €	12.415 €	12.715 €	13.015 €	13.315 €	13.815 €	14.015 €	14.215 €	15.315 €	15.615 €	15.815 €	17.315 €	17.615 €	17.915 €
B		11.875 €	12.075 €	12.275 €	12.575 €	12.775 €	13.075 €	13.375 €	13.675 €	14.175 €	14.375 €	14.575 €	15.675 €	15.975 €	16.175 €	17.675 €	17.975 €	18.275 €
C		12.275 €	12.475 €	12.675 €	12.975 €	13.175 €	13.475 €	13.775 €	14.075 €	14.575 €	14.775 €	14.975 €	16.075 €	16.375 €	16.575 €	18.075 €	18.375 €	18.675 €
D		12.895 €	13.095 €	13.295 €	13.595 €	13.795 €	14.095 €	14.395 €	14.695 €	15.195 €	15.395 €	15.595 €	16.695 €	16.995 €	17.195 €	18.695 €	18.995 €	19.295 €

SOLID

Kat. Anbauteile	Anbauteile	FS 36-24	FS 39-27	FS 39-31	FS 41-33	FS 43-34
A		11.215 €	11.415 €	11.715 €	12.615 €	13.215 €
B		11.575 €	11.775 €	12.075 €	12.975 €	13.575 €
C		11.975 €	12.175 €	12.475 €	13.375 €	13.975 €
D		12.595 €	12.795 €	13.095 €	13.995 €	14.595 €

Kat. Anbauteile	Anbauteile	28-14 P	30-16 P	35-18 P	38-20 P	40-22 P	30-16 H	35-18 H	38-20 H
A		8.820 €	8.920 €	9.220 €	9.520 €	10.320 €	8.620 €	8.920 €	9.220 €
B		9.180 €	9.280 €	9.580 €	9.880 €	10.680 €	8.980 €	9.280 €	9.580 €
C		9.580 €	9.680 €	9.980 €	10.280 €	11.080 €	9.380 €	9.680 €	9.980 €
D		10.200 €	10.300 €	10.600 €	10.900 €	11.700 €	10.000 €	10.300 €	10.600 €

PAKET BASIC.

ZUBEHÖR-PAKET: PROFILINE NEXT GENERATION UND SOLID

inkl. Base-Control, 3ter Steuerkreis, Comfort-Drive mech. + Hydro-Fix kpl.

PROFILINE NEXT GENERATION

Kat. Anbauteile	Anbauteile	FZ 36-20	FZ 36-24	FZ 39-23	FZ 39-27	FZ 39-31	FZ 41-25	FZ 41-29	FZ 41-33	FZ 43-27	FZ 43-30	FZ 43-34	FZ 46-26	FZ 46-29	FZ 46-33	FZ 48-33	FZ 48-37	FZ 48-42
A		12.800 €	13.000 €	13.200 €	13.500 €	13.700 €	14.000 €	14.300 €	14.600 €	15.100 €	15.300 €	15.500 €	16.600 €	16.900 €	17.100 €	18.600 €	18.900 €	19.200 €
B		13.160 €	13.360 €	13.560 €	13.860 €	14.060 €	14.360 €	14.660 €	14.960 €	15.460 €	15.660 €	15.860 €	16.960 €	17.260 €	17.460 €	18.960 €	19.260 €	19.560 €
C		13.560 €	13.760 €	13.960 €	14.260 €	14.460 €	14.760 €	15.060 €	15.360 €	15.860 €	16.060 €	16.260 €	17.360 €	17.660 €	17.860 €	19.360 €	19.660 €	19.960 €
D		14.180 €	14.380 €	14.580 €	14.880 €	15.080 €	15.380 €	15.680 €	15.980 €	16.480 €	16.680 €	16.880 €	17.980 €	18.280 €	18.480 €	19.980 €	20.280 €	20.580 €

SOLID

Kat. Anbauteile	Anbauteile	FS 36-24	FS 39-27	FS 39-31	FS 41-33	FS 43-34
A		12.500 €	12.700 €	13.000 €	13.900 €	14.500 €
B		12.860 €	13.060 €	13.360 €	14.260 €	14.860 €
C		13.260 €	13.460 €	13.760 €	14.660 €	15.260 €
D		13.880 €	14.080 €	14.380 €	15.280 €	15.880 €

Kat. Anbauteile	Anbauteile	28-14 P	30-16 P	35-18 P	38-20 P	40-22 P	30-16 H	35-18 H	38-20 H
A		10.105 €	10.205 €	10.505 €	10.805 €	11.605 €	9.905 €	10.205 €	10.505 €
B		10.465 €	10.565 €	10.865 €	11.165 €	11.965 €	10.265 €	10.565 €	10.865 €
C		10.865 €	10.965 €	11.265 €	11.565 €	12.365 €	10.665 €	10.965 €	11.265 €
D		11.485 €	11.585 €	11.885 €	12.185 €	12.985 €	11.285 €	11.585 €	11.885 €

Kategorien der Traktoren-Anbauteile finden Sie über unseren Website-Preis-Konfigurator und im Downloadbereich unserer Website ab dem 18.05.2023!

PAKET PRO.

ZUBEHÖR-PAKET: PROFILINE NEXT GENERATION UND SOLID

inkl. Pro-Control, 3ter Steuerkreis, Comfort-Drive mech. + Hydro-Fix kpl.

PROFILINE NEXT GENERATION

Kat. Anbauteile	Anbauteile	FZ 36-20	FZ 36-24	FZ 39-23	FZ 39-27	FZ 39-31	FZ 41-25	FZ 41-29	FZ 41-33	FZ 43-27	FZ 43-30	FZ 43-34	FZ 46-26	FZ 46-29	FZ 46-33	FZ 48-33	FZ 48-37	FZ 48-42
A		14.485 €	14.685 €	14.885 €	15.185 €	15.385 €	15.685 €	15.985 €	16.285 €	16.785 €	16.985 €	17.185 €	18.285 €	18.585 €	18.785 €	20.285 €	20.585 €	20.885 €
B		14.845 €	15.045 €	15.245 €	15.545 €	15.745 €	16.045 €	16.345 €	16.645 €	17.145 €	17.345 €	17.545 €	18.645 €	18.945 €	19.145 €	20.645 €	20.945 €	21.245 €
C		15.245 €	15.445 €	15.645 €	15.945 €	16.145 €	16.445 €	16.745 €	17.045 €	17.545 €	17.745 €	17.945 €	19.045 €	19.345 €	19.545 €	21.045 €	21.345 €	21.645 €
D		15.865 €	16.065 €	16.265 €	16.565 €	16.765 €	17.065 €	17.365 €	17.665 €	18.165 €	18.365 €	18.565 €	19.665 €	19.965 €	20.165 €	21.665 €	21.965 €	22.265 €

SOLID


Kat. Anbauteile	Anbauteile	FS 36-24	FS 39-27	FS 39-31	FS 41-33	FS 43-34
A		14.185 €	14.385 €	14.685 €	15.585 €	16.185 €
B		14.545 €	14.745 €	15.045 €	15.945 €	16.545 €
C		14.945 €	15.145 €	15.445 €	16.345 €	16.945 €
D		15.565 €	15.765 €	16.065 €	16.965 €	17.565 €


Kat. Anbauteile	Anbauteile	28-14 P	30-16 P	35-18 P	38-20 P	40-22 P	30-16 H	35-18 H	38-20 H
A		11.790 €	11.890 €	12.190 €	12.490 €	13.290 €	11.590 €	11.890 €	12.190 €
B		12.150 €	12.250 €	12.550 €	12.850 €	13.650 €	11.950 €	12.250 €	12.550 €
C		12.550 €	12.650 €	12.950 €	13.250 €	14.050 €	12.350 €	12.650 €	12.950 €
D		13.170 €	13.270 €	13.570 €	13.870 €	14.670 €	12.970 €	13.270 €	13.570 €


Kategorien der Traktoren-Anbauteile finden Sie über unseren Website-Preis-Konfigurator und im Downloadbereich unserer Website ab dem 18.05.2023!


PROFILINE NEXT GENERATION. SOLID. HYDRAULISCHE STEUERUNG UND ZUBEHÖR.


HOHER KOMFORT UND LEICHTE BEDIENUNG MIT DEN HYDRAULISCHEN STEUERUNGEN.


BASE CONTROL		Preis (exkl. MwSt)
 <ul style="list-style-type: none"> ✓ Hoher Bedienkomfort bei exakter und sicherer Laderführung. ✓ Integrierte Druckknopfschalter für Zusatzfunktionen. ✓ Fünf Grundfunktionen: Heben, Senken, Schöpfen, Schütten, Schwimmstellung. ✓ Sperrfunktion bei Straßenfahrt. 	Base Control (angepasst)	1.685 €
	Bausatz (universal) (ohne Hydraulikschläuche und Kabinenhalter)	1.380 €

PRO CONTROL		Preis (exkl. MwSt)
 <ul style="list-style-type: none"> ✓ Laderbedienung einfach und proportional. ✓ Sechs Grundfunktionen: Heben, Senken, Schöpfen, Schütten, Schwimmstellung, Schwimmstellung für Werkzeuge. ✓ Drei Zusatzfunktionen: Eilgangentleerung, 3./4. Steuerkreis, Sperrfunktion für die Straßenfahrt. ✓ Zusätzlich möglich: Hydro-Lock, Comfort-Drive und Wendeschaltung. 	Pro Control (ECO-Pro-System für OC, OCLS, CCLS)	3.370 €
	5 Taster Joystick optional (Mehrpreis)	155 €

DOPPELVERRIEGELUNG		Preis (exkl. MwSt)
	<ul style="list-style-type: none"> ✓ Serie für Größe 5 + 6 (siehe S. 18). ✓ Für Größe 4 (siehe S. 18) optional. ✓ Für besonders schwere Arbeitseinsätze. 	<p>Mehrpreis 560 €</p>

TRAC CONTROL		Preis (exkl. MwSt)
	<ul style="list-style-type: none"> ✓ Fünf Grundfunktionen: Heben, Senken, Schöpfen, Schütten, Schwimmstellung. ✓ Ergonomische Trac Control ersetzt original Schlepper-Joystick ohne Druckknopf für die Elektrofunktionen. 	<p>Trac Control (STOLL-Joystick) für traktoreigenes Proportional-Einhebelsteuergerät</p> <p>350 €</p>

SCHLAUCHSATZHYDRAULIK		Preis (exkl. MwSt)
	<ul style="list-style-type: none"> ✓ Verwendung, wenn schleppereigene Steuergeräte genutzt werden sollen. ✓ Individuelle Anpassung am jeweiligen Traktor. ⚠ Eine Doppel-Funktion und / oder eine externe Betätigung ist durch eine ordnungsgemäße Montage auszuschließen. 	<p>400 €</p>


COMFORT-HYDRAULIK		Preis (exkl. MwSt)
	<ul style="list-style-type: none"> ✓ Vorwahlschalter für die Aktivierung von Frontlader- oder Heckhydraulik. ✓ Eine gleichzeitige Doppel-Funktion ist ausgeschlossen – Entweder-Oder-Schaltung. ⚠ Eine externe Betätigung ist durch eine ordnungsgemäße Montage auszuschließen. 	<p>1.090 €</p>

Die angebotenen Einhebelsteuergeräte sind ausschließlich für den Anbau an land- oder forstwirtschaftlichen Traktoren zum Zweck des Betriebs mit STOLL-Frontladern vorgesehen.


Unverbindliche Preisempfehlung in € ohne MwSt.

HYDRO-FIX. DIE SCHNELLE HYDRAULIKVERBINDUNG.

ALLE HYDRAULIKLEITUNGEN WERDEN SCHNELL VERBUNDEN
UND GELÖST – MIT NUR EINEM HANDGRIFF.

STOLL HYDRO-FIX – RECHTECKIG / 4-FACH KUPPLUNG		Typ	Bestell-Nr.	Preis (exkl. MwSt)
	HYDRO-FIX kpl. STOLL EHS	FZ/FS	3645170	680 €
	HYDRO-FIX kpl. ohne STOLL EHS	FZ/FS	3645180	680 €
	Steckerteller (oben)	FZ/FS	3645190	285 €
	Ausr. Zweitschlepper STOLL EHS	FZ/FS	3609870	395 €
	Ausr. Zweitschlepper ohne STOLL EHS	FZ/FS	3609860	395 €
* Unter hohem Druck kuppelbar				

STOLL HYDRO-FIX – RECHTECKIG / 4-FACH KUPPLUNG		Typ	Bestell-Nr.	Preis (exkl. MwSt)
	HYDRO-FIX kpl.	FZ/FS/S	3645300	680 €
	Steckerteller (oben)	FZ/FS/S	3645190	285 €
	Ausr. Zweitschlepper	FZ/FS/S	3537370	395 €
	* Unter hohem Druck kuppelbar			

STOLL HYDRO-FIX – RECHTECKIG M. ELEKTROSTECKER 8-POL.		Typ	Bestell-Nr.	Preis (exkl. MwSt)
	HYDRO-FIX kpl. STOLL EHS	FZ/FS/S	3645200	865 €
	HYDRO-FIX kpl. ohne STOLL EHS	FZ/FS/S	3645220	865 €
	Steckerteller (oben)	FZ/FS/S	3645230	470 €
	Ausr. Zweitschlepper STOLL EHS	FZ/FS/S	3618680	395 €
	Ausr. Zweitschlepper ohne STOLL EHS	FZ/FS/S	3618690	395 €
* Unter hohem Druck kuppelbar				



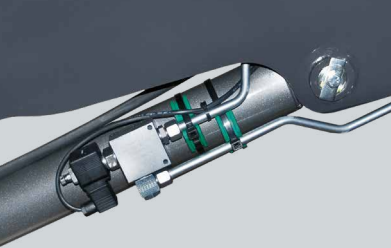
STOLL HYDRO-FIX – 6-FACH KUPPLUNG / PASST NICHT IN VERBINDUNG MIT EHS		Typ	Bestell-Nr.	Preis (exkl. MwSt)
	HYDRO-FIX kpl.	FZ/FS	3614720	935 €
	Steckerteller (oben)	FZ/FS	3618670	350 €
	Ausr. Zweitschlepper	FZ/FS	3617840	585 €

MULTIKUPPLER – FÜR SPEZIELLE FENDT-TRAKTOREN / VARIO		Typ	Bestell-Nr.	Preis (exkl. MwSt)
	Multikuppler kpl.	FZ/FS/S	3645240	805 €
	Steckerteller (oben)	FZ/FS/S	3645260	320 €
	Muffenteller (unten)	FZ/FS/S	3537390	485 €
	* Unter hohem Druck kuppelbar			

MULTIKUPPLER – CARGO		Typ	Bestell-Nr.	Preis (exkl. MwSt)
	Multikuppler kpl. mit integriertem Elektrostecker	FZ/FS/S	3645250	805 €
	Steckerteller (oben)	FZ/FS/S	3645270	320 €
	Muffenteller (unten)	FZ/FS/S	3537400	485 €
	* Unter hohem Druck kuppelbar			

STOLL-WERKZEUG-FIX – 2-FACH KUPPLUNG / FÜR 3. + 4. STEUERKREIS		Typ	Bestell-Nr.	Preis (exkl. MwSt)
	WERKZEUG-FIX kpl.	FZ/FS	3331530	525 €
	Halbe Schwingenseite	FZ/FS	3474580	350 €
	Halbe Werkzeugseite	FZ/FS	3617080	175 €

SCHNELL, SICHER UND BEQUEM ARBEITEN. MIT DEM ZUBEHÖR VON STOLL.

3./4. STEUERKREIS		Preis (exkl. MwSt)
 <ul style="list-style-type: none"> ✓ Einfaches Bedienen hydraulischer Werkzeuge. ✓ Kein weiteres Sondersteuergerät wird benötigt. ✓ Z. B. für Silagezangen, Ballengreifer oder Ballenhubstapler. 	Solid: Mittlieferung 3. Steuerkreis	405 €
	ProfilLine Next Generation: Mittlieferung / Nachlieferung (Einzelpreis)	470 €
	Mehrpriis für Werkzeug-Fix (nur FZ / FS, Einzelpreis)	525 €
HYDRO-LOCK		
 <ul style="list-style-type: none"> ✓ Funktionsweise über doppelwirkende Hydrozylinder. ✓ Heraus- und Hineindrücken der Verriegelungsbolzen auf Knopfdruck. ✓ Werkzeugwechsel ohne abzusteigen. 	Hydro-Lock FZ / FS	740 €
ABSENKSICHERUNG		
 <ul style="list-style-type: none"> ✓ Das plötzliche Absenken des Laders wird verhindert. ✓ Benötigt für manuelle Arbeiten an dem angehobenen Frontlader, wenn eine Person in den Arbeitsbereich des Laders tritt. ✓ Erfüllt die Anforderungen der EN 12525/A1. ⚠ Erfüllt nicht die gesetzlichen Anforderungen in Verbindung mit Personenkörben. 	Für ProfilLine Next Generation FZ / FS Größe 1 - 6 (siehe S. 18), alle Solid und CompactLine (Bausatz, Einzelpreis)	905 €
	Zusatzrüstung für beidseitig (Bausatz)	460 €

Die Zubehörfunktion Comfort-Drive reduziert das Schlagen von Lader und Werkzeug – Resultat: Mensch und Maschine werden geschont. Danke Technik!

ABSENKDROSSEL		Preis (exkl. MwSt)
	<ul style="list-style-type: none"> ✓ Eingebaute Drosselventile begrenzen die Absenkgeschwindigkeit des Frontladers. ✓ Absperrhähne an den Werkzeugzylindern verhindern eine Schwenkbewegung (nicht im Bausatz enthalten). ✓ Vorgeschrieben bei dem Einsatz von Personen-Arbeitsbühnen. 	Für ProfilLine Next Generation FZ / FS Größe 1 - 6 (siehe S. 18) (Bausatz, Einzelpreis)
	<p>⚠ Personentransport erfordert Baumusterprüfung nach MRL 2006/42/EG.</p>	Beidseitig empfohlen
COMFORT-DRIVE		Preis (exkl. MwSt)
	<ul style="list-style-type: none"> ✓ Zur Beruhigung der Fahrt mit angebautem Frontlader. ✓ Harte Stöße durch unebenen Untergrund werden abgefedert. ✓ Fahrer und Traktor werden geschont. 	1 Comfort-Drive FZ / FS
		Mehrpriis für elektrisch zu- und abschaltbaren Comfort-Drive FZ / FS
		2 Comfort-Drive Solid
RETURN-TO-LEVEL		Preis (exkl. MwSt)
	<ul style="list-style-type: none"> ✓ Zeitersparnis und hohe Ladeperformance durch die Niveaumatik. ✓ Einmal eingestellte Werkzeugposition wird auf Knopfdruck wieder erreicht. ✓ Bedienbar über alle STOLL-Einhebelsteuersysteme – es ist kein Zusatzgerät nötig. ✓ Zusatzfunktion Schnellentleerung enthalten. 	Für ProfilLine FZ

REAL ³		Preis (exkl. MwSt)
	<ul style="list-style-type: none"> ✓ Dritter Steuerkreis zur Steuerung der Werkzeuge unabhängig von der Frontladersteuerung. ✓ Das Werkzeug wird direkt von der Hydraulikpumpe des Traktors gespeist. ✓ Optimale Nutzung der Werkzeuge durch simultanes Ausführen ihrer Funktionen. 	Ausrüstung Leitungssatz Schwinge 760 €
		Real3 rd Ventil Bowdenzug 1.345 €
		Real3 rd Ventil Elektrohydraulisch 1.345 €
		Real3 rd Ventil (Nachrüstung in Verbindung mit traktoreigenen Ventilen) 775 €
		2er Hydro-Fix + Nachrüstung 350 €
		4er Hydro-Fix 680 €
		6er Hydro-Fix (nur in Verbindung mit dem Schlauchsatz) 925 €
SCHALTERBOX		Preis (exkl. MwSt)
	<ul style="list-style-type: none"> ✓ Beinhaltet alle Schalter zur Bedienung der elektronischen Funktionen des Frontladers. ✓ Reduzierung von Arbeitszeit und Montagekosten – alle Anschlüsse liegen zusammen. ✓ Erhältlich für alle Frontlader der ProfiLine Next Generation. 	Für ProfiLine Next Generation FZ / FS (Bausatz) 210 €
KAMERA-SYSTEM UND ARBEITSSCHEINWERFER		Preis (exkl. MwSt)
	NEU <ul style="list-style-type: none"> ✓ Zielgerichtet und exakt arbeiten – mit dem Kamera-System und den Arbeitsscheinwerfern sieht der Fahrer besser. ✓ Hohen Komfort und verbesserte Effizienz bei der Arbeit mit dem Werkzeug. 	Kamera-System bestehend aus Monitor, Kamera und Kabelsatz (inklusive Saugnapf und Halterung) 910 €
		Kamera (Einzelpreis) 350 €
		Monitor (Einzelpreis) 555 €
		Arbeitsscheinwerfer (nur FZ) 845 €
VERSCHLEISSKUFE		Preis (exkl. MwSt)
	<ul style="list-style-type: none"> ✓ Bei rauem Untergrund wird der Lader in diesem Bereich vor Abrieb geschützt. ✓ Durch geschützte Schraubverbindung jederzeit nachrüstbar. 	Verschleißkufe 120 €
		ProfiLine Next Generation FZ 46 0 €
		ProfiLine Next Generation FZ 48 0 €

Beispiel
Sonderlackierung.

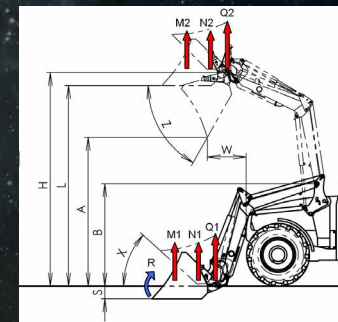


COLOR EDITION. **SONDERLACKIERUNG.**

PROFILINE FZ FRONTLADER FÜR TRAKTOREN MIT METALLIC-LACKIERUNG!

Angebot auf Anfrage.

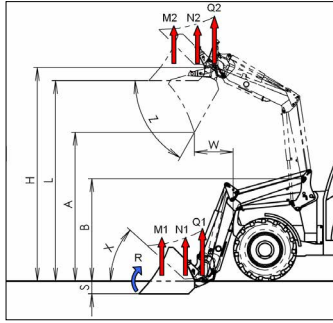
Begeisterung in Sachen Hubkraft und –höhe. Spitzenwerte in Stabilität und Ladegeschwindigkeit. Komfortabel in der Bedienung: Die ProfiLine Next Generation wurde speziell für alle Bedürfnisse von echten Profis entwickelt.



PROFILINE NEXT GENERATION				GRÖSSE 1			GRÖSSE 2				GRÖSSE 3				GRÖSSE 4				GRÖSSE 5			GRÖSSE 6			
mech. Parallelführung				FZ 36-20	FZ 36-24		FZ 39-23	FZ 39-27		FZ 39-31		FZ 41-25	FZ 41-29	FZ 41-33		FZ 43-27	FZ 43-30	FZ 43-34		FZ 46-26	FZ 46-29	FZ 46-33	FZ 48-33	FZ 48-37	FZ 48-42
ohne Parallelführung						FS 36-24			FS 39-27						FS 41-33				FS 43-34						
Passend für Traktoren mit kW / PS Leistung				kW PS	40-75 50-100	50-75 70-100	45-95 60-130	60-95 80-130	65-95 90-130	60-120 80-160	75-120 100-160	80-120 110-160	75-130 100-180	85-130 110-180	95-130 130-180	95-190 130-260	105-190 140-260	120-190 160-260	140-220 190-300	150-220 200-300	155-220 210-300				
Hubkraft im Werkzeugdrehpunkt	unten	Q1	daN	2.020	2.370		2.300	2.670		2.510	2.880	3.280		2.660	3.060	3.420		2.580	2.940	3.320	3.320	3.730	4.150		
	oben	Q2	daN	1.490	1.750		1.550	1.800		1.680	1.930	2.200		1.890	2.120	2.430		2.020	2.280	2.590	2.230	2.500	2.790		
Hubkraft (Schaufel) 300 mm vor dem Drehpunkt	unten	N1	daN	2.020	2.370	2.020	2.300	2.670	2.300	3.070	2.640	2.510	2.880	3.280	2.840	2.660	3.060	3.420	30	2.580	2.940	3.320	3.320	3.730	4.150
	oben	N2	daN	1.490	1.750	1.470	1.550	1.800	1.500	2.060	1.730	1.680	1.930	2.200	1.870	1.890	2.120	2.430	2.080	2.020	2.280	2.590	2.230	2.500	2.790
Hubkraft (Palette) 800 mm vor dem Drehpunkt	unten	M1	daN	2.020	2.370	1.620	2.300	2.670	1.860	3.070	2.130	2.510	2.880	3.280	2.320	2.660	3.060	3.420	2.480	2.580	2.940	3.320	3.320	3.730	4.150
	oben	M2	daN	1.490	1.750	1.150	1.550	1.800	1.180	2.060	1.360	1.680	1.930	2.200	1.490	1.890	2.120	2.430	1.640	2.020	2.280	2.590	2.230	2.500	2.790
Aufbrechkraft 800 mm vor Werkzeugdrehpunkt	unten	R	daN	2.620	2.890		2.910	3.550	3.080	3.550	3.080	2.900	3.540	3.850		3.540	4.580		3.840	4.560		4.140	4.900		
Maximale Hubhöhe im Werkzeugdrehpunkt		H	mm	3.550			3.850				4.100				4.320				4.550			4.800			
Überladehöhe (H-210)		L	mm	3.340			3.640				3.890				4.110				4.340			4.590			
Ausschütthöhe		A	mm	2.470			2.810				3.060				3.290				3.490			3.750			
Ausschüttweite		W	mm	710			700				790				780				800			880			
Schürftiefe		S	mm	210			210				210				210				210			210			
Schwingendrehpunkt		B	mm	1.680			1.800				1.945				1.945				2.045			2.180			
Ankippwinkel	unten	X	° Grad	41°			44°				44°				44°				44°			45°			
	nachgeschöpft	X1	° Grad	55°	-	61°		-	61°	-	61°		-	61°		-	61°		-	63°		62°			
Abkippwinkel	oben	Z	° Grad	62°			57°				57°				56°				58°			58°			
Pumpenleistung			l/min	60			75				90				100			120							
Hubzeit			Sek.	3,9	4,2		3,4	3,9		4,5		3,3	3,8	4,3		3,8	4,3	4,8		3,6	4,3	4,7	3,8	4,2	4,7
Ankippszeit, Werkzeug			Sek.	0,5	0,7	0,7	0,6	0,7	0,6	0,7	0,6	0,5	0,6	0,6	0,6	0,6	0,7	0,7	0,7	0,6	0,7	0,7	0,5	0,6	0,6
Auskippszeit, Werkzeug			Sek.	1,3	1,6	2,4	1,3	1,6	2,2	1,6	2,2	1,1	1,3	1,4	2,1	1,3	1,7	1,7	2,3	1,3	1,6	1,6	1,2	1,4	1,4
Gewicht, Ladeschwinge ohne Werkzeug			kg	555	562	480	604	610	528	612	530	650	657	665	580	767	770	775	675	852	860	864	886	890	898

Angegebene Werte sind Mittelwerte. Abhängig vom Traktortyp ergeben sich Abweichungen nach unten oder oben.
Mit 195 bar Hydraulikdruck berechnet!

Aus Zahlen werden Werte. Unsere Werte für Sie lauten: Tradition, Qualität und Innovation.



SOLID			28-14	30-16		35-18		38-20		40-22
TYP			P	P	H	P	H	P	H	P
Passend für Traktoren mit kW / PS Leistung			kW PS	29-44 40-60	35-50 45-65	40-60 55-80	50-80 65-100	60-100 80-135		
Hubkraft im Werkzeugdrehpunkt	unten oben	Q1 Q2	daN	1.400 900	1.560 1.220	1.810 1.270	1.960 1.410	2.100 1.530		
im Werkzeugdrehpunkt im Werkzeugdrehpunkt	unten oben	N1 N2	daN	1.400 900	1.560 1.220	1.310 10	1.810 1.270	1.520 1.050	1.960 1.410	1.670 1.180
Hubkraft (Palette) 900 mm vor dem Drehpunkt	unten oben	M1 M2	daN	1.400 900	1.560 1.220	990 740	1.810 1.270	1.160 780	1.960 1.410	1.300 890
Aufbrechkraft 900 mm vor dem Drehpunkt		R	daN	1.370	1.870	1.590	2.310	1.570	2.360	2.120
Max. Hubhöhe im Werkzeugdrehpunkt		H	mm	2.760	3.010		3.460		3.760	4.080
Überladehöhe		L	mm	2.550	2.800		3.250		3.550	3.870
Ausschütthöhe		A	mm	1.365	1.920		2.390		2.710	3.040
Ausschüttweite		W	mm	550	600		650		700	785
Schürftiefe		S	mm	210	210		210		210	210
Schwingendrehpunkt		B	mm	1.399	1.400		1.660		1.780	1.930
Ankippwinkel	unten	X	° Grad	41	43		43		46	46
Abkippwinkel	oben	Z	° Grad	72	63		63		58	58
Pumpenleistung			l/min.	50	50		50		50	60
Hubzeit			sek.	3	4		4		5	5
Ankippszeit, Werkzeug	unten		sek.	1,4	1,5		1,5		1,5	1,5
Auskippszeit, Werkzeug	oben		sek.	1,6	1,7		1,7		1,7	1,7
Gewicht, Ladeschwinge ohne Werkzeug			kg	305	315	275	335	290	355	315

Angegebene Werte sind Mittelwerte. Abhängig vom Traktortyp ergeben sich Abweichungen nach unten oder oben.

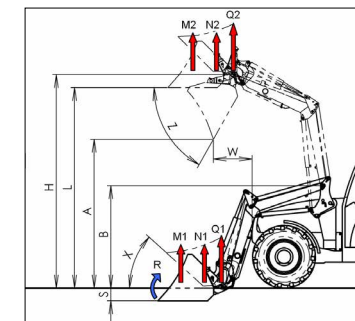
* Wegen Kippgefahr des Traktors sind Frontladerarbeiten nur in Verbindung mit einem geeigneten Heckgewicht zulässig.

Mit 195 bar Hydraulikdruck berechnet!

- +** MECHANISCHE PARALLELFÜHRUNG
- +** GLEICHES EINFahrSYSTEM WIE BEI PROFILINE NEXT GENERATION FRONTLADERN
- +** HERVORRAGENDE AN- UND AUSKIPPWINKEL
- +** GERINGES EIGENGEWICHT
- +** VERBESSERTE LEISTUNGSDATEN
- +** MODERNE OPTIK
- +** IN OPTION: HYDRO-FIX OBERTEIL, 3. STEUERKREIS, 4. STEUERKREIS UND COMFORT-DRIVE
- +** SONDERLACKIERUNG (GEGEN AUFFREIS MÖGLICH)

Wenn schon, denn schon: Auch der FC 150 hat wie seine großen Brüder einen eigenen Skid Steer Wechselrahmen für das dazugehörige Werkzeugprogramm. Flexibilität und Vielseitigkeit sind uns wichtig.

FC COMPACTLINE				FC 150	FC 250	FC 350	FC 450	FC 550
TYP				P	P	P	P	P
Passend für Traktoren mit kW / PS Leistung			kW PS	11-18 15-25	15-26 20-35	18-37 25-50	26-40 35-55	29-44 40-60
Traktorengewicht			kg	700-1.000	800-1.300	1.100-1.600	1.500-2.000	1.800-2.300
Hubkraft im Werkzeugdrehpunkt	unter oben	Q1 Q2	daN	435 350	640 * 540	950 * 790	970 * 920	1.170 * 1.120
Hubkraft (Schaufel) 300mm vor dem Drehpunkt	unter oben	N1 N2	daN	390 310	570 480	850 710	870 820	1.050 1.010
Hubkraft (Palette) 700mm vor dem Drehpunkt	unter oben	M1 M2	daN	365 295	540 450	800 670	820 780	990 950
Aufbrechkraft 750 mm vor dem Drehpunkt		R	daN	560	850	960	1.010	1.430
Max. Hubhöhe im Werkzeugdrehpunkt		H	mm	2.000	2.290	2.435	2.590	2.800
Überladehöhe		L	mm	1.845	2.130	2.275	2.425	2.630
Ausschütthöhe		A	mm	1.340	1.510	1.665	1.805	2.020
Ausschüttweite		W	mm	220	250	250	300	500
Schürftiefe		S	mm	75	85	105	110	120
Schwingendrehpunkt		B	mm	998	1.196	1.196	1.216	1.276
Ankippwinkel	unter	X	° Grad	48	40	38	41	41
Ankippwinkel	oben	Z	° Grad	71	80	74	74	70
Pumpenleistung			l/min.	15	20	25	30	40
Hubzeit			sek.	2,5	2,7	3,4	3,3	3,2
Ankippszeit, Werkzeug	unter		sek.	1,4	1,5	1,1	1,3	1,1
Auskippszeit, Werkzeug	oben		sek.	2,0	2,1	1,6	2,0	1,8
Gewicht, Ladeschwinge ohne Werkzeug			kg	165	205	230	270	290



Angewandene Werte sind Mittelwerte. Abhängig vom Traktortyp ergeben sich Abweichungen nach unten oder oben. Der Hydraulikdruck ist beim FC 150 = 140 bar, bei allen anderen Frontladern 170 bar * Wegen Kippgefahr des Traktors sind Frontladerarbeiten nur in Verbindung mit einem geeigneten Heckgewicht zulässig.



ALLE SCHAUFELN VOLL ZU TUN!

**HART IM NEHMEN FÜR IHRE
PROFILINE NEXT GENERATION:
ZU JEDEM ANLASS DIE PAS-
SENDE SCHAUFEL – VIELSEITIG
EINSETZBAR UND BELASTBAR
KONSTRUIERT:**

- ✓ Hohe Robustheit, geringer Verschleiß und niedriges Eigengewicht dank der Verwendung von hochwertigem Stahl.
- ✓ Leichte Arbeit auch mit klebrigen Gütern – die konische Form, die sich zur Schneide öffnet, macht es möglich.
- ✓ Die Schneidkante hält den härtesten Beanspruchungen stand – Tag für Tag, Jahr für Jahr.



Schneidkante mit Härte BRINELL 500



Schneidkante mit Härte BRINELL 500

ROBUST U.

Für den universellen, leichten bis mittelschweren Einsatz.

Bestell-Nr.	Breite in m	Volumen gehäuft in m ³	Volumen gestrichen in m ²	BRINELL 500 HB Schneidkante	Gewicht in kg	Preis (exkl. MwSt)
3428170	1,15	0,47	0,41	110 x 16	130	895 €
3428180	1,30	0,51	0,44	110 x 16	132	915 €
3428190	1,50	0,60	0,52	150 x 16	161	985 €
3428200	1,70	0,68	0,59	150 x 16	176	1.015 €
3428210	1,90	0,76	0,66	150 x 16	211	1.105 €
3428220	2,05	0,82	0,71	150 x 16	225	1.300 €
3428230	2,20	0,89	0,77	150 x 16	269	1.490 €
3461720	2,40	0,94	0,82	150 x 20	310	1.645 €

ROBUST M.

Speziell zum Laden von losen Schüttgütern mit niedrigem Gewicht.

Bestell-Nr.	Breite in m	Volumen gehäuft in m ³	Volumen gestrichen in m ²	BRINELL 500 HB Schneidkante	Gewicht in kg	Preis (exkl. MwSt)
3428330	2,05	1,45	1,13	150 x 16	320	2.050 €
3429920	2,20	1,56	1,22	150 x 16	384	2.170 €
3429930	2,40	1,70	1,33	200 x 20	432	2.410 €
3429940	2,60	1,86	1,45	200 x 20	462	2.465 €

Echte Anpacklegenden und Schöpfwunder. Unsere STOLL-Schaufeln, die Hand in Hand mit unserer ProfilLine Next Generation für Sie kraftvoll zapacken.



Schneidkante mit Härte BRINELL 500

ROBUST S.

Für Arbeiten mit schweren und klebrigen Ladegütern wie nasser Erde oder Schnee.

Bestell-Nr.	Breite in m	Volumen gehäuft in m ³	Volumen gestrichen in m ³	BRINELL 500 HB Schneidkante	Gewicht in kg		Preis (exkl. MwSt)
3428260	1,50	0,60	0,52	150 x 16	172		1.310 €
3428270	1,70	0,68	0,59	150 x 16	190		1.420 €
3428280	1,90	0,74	0,64	150 x 20	242		1.565 €
3428290	2,05	0,81	0,70	150 x 20	258		1.935 €
3428300	2,20	0,87	0,76	150 x 20	308		2.030 €
3428310	2,40	0,94	0,82	200 x 20	351		2.225 €
3459310	2,60	1,01	0,88	200 x 20	376		2.780 €

ROBUST T.

Mit Reißzähnen für Erd- oder Grabarbeiten.



Schneidkante mit Härte BRINELL 500

Bestell-Nr.	Breite in m	Volumen gehäuft in m ³	Volumen gestrichen in m ³	BRINELL 500 HB Schneidkante	Gewicht in kg	Zähne	Preis (exkl. MwSt)
3436990	1,50	0,60	0,52	150 x 16	177	5	1.495 €
3437000	1,70	0,68	0,59	150 x 16	190	6	1.635 €
3437010	1,90	0,74	0,64	150 x 20	249	6	1.805 €
3437020	2,05	0,81	0,70	150 x 20	266	7	2.200 €
3437030	2,20	0,87	0,76	150 x 20	316	7	2.320 €
3437040	2,40	0,94	0,82	200 x 20	359	8	2.500 €
3459300	2,60	1,01	0,88	200 x 20	385	8	2.990 €

MULTIFUNKTIONSSCHAUFEL HD.



Bestell-Nr.	Breite in m	Volumen in m ³	Öffnungsweite in mm	Gewicht in kg			Preis (exkl. MwSt)
3668340	2,05	0,85	1.320	443			4.565 €
3668350	2,20	0,92	1.320	472			5.265 €
3668360	2,50	1,00	1.320	512			5.760 €
Seitenblech (Angaben pro Set)							
3659430							290 €
Seitenzahn (Angaben pro Set)							
3659420							220 €
3. Steuerkreis erforderlich							

SCHAUFELZANGE.

Das universelle Werkzeug zur Silageentnahme: Dank des geschlossenen Bodens können auch lose und breite Güter verladen werden.



Bestell-Nr.	Breite in m	Volumen in m ³	Öffnungsweite in mm	Gewicht in kg			Preis (exkl. MwSt)
3547610	1,50	0,59	1.290	292			3.325 €
3547620	1,70	0,67	1.290	314			3.515 €
3547630	2,05	0,82	1.290	373			3.910 €
3547650	2,20	0,88	1.290	423			4.150 €
Seitenblech wahlweise (Angaben pro Stück)							
3548350							195 €
3. Steuerkreis erforderlich							

GABELZANGE.

Perfekt, um Silage oder Mist zu transportieren.



Bestell-Nr.	Breite in m	Volumen gehäuft in m ³	Zinken unten	Öffnungsweite in mm	Gewicht in kg		Preis (exkl. MwSt)
3429090	1,30	0,54	7	1.300	226		3.105 €
3429100	1,50	0,63	8	1.300	249		3.365 €
3429110	1,70	0,71	9	1.300	268		3.605 €
3429120	2,05	0,87	11	1.300	304		4.020 €
3430650	2,40	1,02	13	1.300	355		4.350 €
3. Steuerkreis erforderlich							

SILAGESCHNEIDZANGE PROFI-CUT.

Für die portionsweise Entnahme von Silage.
Die gezackte Schneide sorgt für eine gerade Schnittkante.

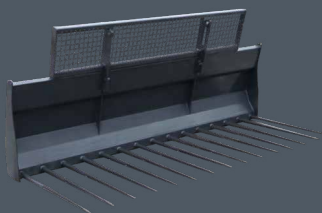


Bestell-Nr.	Breite in m	Volumen in m ³	Tiefe in mm	Öffnungsweite in mm	Zinken Anzahl	Gewicht in kg	Preis (exkl. MwSt)
3334760	1,28	0,87	790	856	10	500	4.545 €
2449320	1,52	1,05	790	856	13	530	4.990 €
3306680	1,88	1,28	790	856	16	730	6.795 €
Abschiebevorrichtung							
3521560							260 €

3. Steuerkreis erforderlich | Bei Breite 1,88 m zwei Abschieber nötig.

DUNGGABEL.

Für das Verladen von Dung. Die Anordnung der Zinken verhindert, dass Ladung verloren geht.



Bestell-Nr.	Breite in m	Öffnungsweite in mm	Zinken Anzahl	Gewicht in kg			Preis (exkl. MwSt)
3364760	1,25	810	7	125			945 €
3364690	1,50	810	8	145			1.175 €
3364520	1,75	810	10	165			1.405 €
Seitenzinken (Angaben pro Set)							
3534780							155 €
3611820	2,00	810	11	243			1.895 €
3611830	2,00	1.100	11	264			2.115 €
3611930	2,25	1.100	12	288			2.820 €
3660460	2,50	1.100	14	318			3.025 €
Seitenzinken (Angaben pro Set)							
3534780							155 €
Ladegitter (für Gabeln ab 2,00 m Arbeitsbreite)							
3599680	2,00			40			330 €

Greifschaufeln, die zubeißen, sich dabei aber nicht verschlucken.
Sogar Radladern lehren sie das Fürchten. Profis für die ProfiLine
Next Generation.

GREIFSCHAUFEL.

Für Silage aller Art geeignet: Ideal zum
direkten Verladen und Transport.



Bestell-Nr.	Breite in m	Öffnungsweite in mm	Volumen in m ³	Gewicht in kg	Preis (exkl. MwSt)
3687650	1,60	1.480	0,88	512	4.030 €
3687660	1,80	1.480	1,00	549	4.320 €
3687670	2,00	1.480	1,10	601	4.610 €
3687680	2,20	1.480	1,21	641	4.780 €
3687690	2,50	1.480	1,38	753	6.225 €
Maiszahn wahlweise (Angaben pro Set)					
3635370					205 €
3. Steuerkreis erforderlich					

ENTSORGERSCHAUFEL.

Multifunktionales Werkzeug, speziell für sperrige Güter.



Bestell-Nr.	Breite in m	Öffnungsweite in mm	Volumen in m ³	Gewicht in kg	Preis (exkl. MwSt)
3591550	1,80	1.480	1,00	557	3.590 €
3632970	2,00	1.480	1,10	605	3.840 €
3591560	2,20	1.480	1,21	636	3.995 €
3602920	2,50	1.480	1,38	762	5.185 €
Seitenblech wahlweise (Angaben pro Set)					
3660080					465 €
3. Steuerkreis erforderlich					



Die Ballenzangen von STOLL sind für jede Ballengröße die perfekte Wahl.

AN DIE BALLE, FERTIG, LOS!

JEDEN SOMMER IST HOCHSAISON FÜR BALLEN – BEREITEN SIE SICH RECHTZEITIG VOR: MIT DEN BALLENWERKZEUGEN VON STOLL.

Ob Rund- oder Quaderballen, mit Folie oder ohne: Bei STOLL finden Sie immer das passende Werkzeug.



FOLIENBALLENZANGE H.

Perfekt geeignet für Folienrundballen: Es gibt keine scharfen Kanten, die die Folie beschädigen können.

Bestell-Nr.	Gewicht in kg						Preis (exkl. MwSt)
2364610	225						2.880 €

Für Rundballen Ø von 1,00 m bis 1,80 m / für Rechteckballen Ø 1,60 m |

3. Steuerkreis erforderlich

FOLIENBALLENZANGE-PRO H.

Für den sicheren Umgang mit runden und eckigen Folienballen.

Bestell-Nr.	Gewicht in kg						Preis (exkl. MwSt)
3395020	305						3.595 €

Größe / schmalste Öffnung: 2,05 m / 0,65 m | Wirksame Tiefe: 1,20 m | Transportbreite: 1,35 m | für eckige und runde Folienballen

3. Steuerkreis erforderlich

BALLENTRANSPORTGERÄT HECK.

Zum Transport von Rund- und Folienballen im Heckanbau.

Bestell-Nr.	Gewicht in kg						Preis (exkl. MwSt)
3336750	115						805 €

Schlepper-Dreipunktanbau Heck oder Gerätedreieck | Greifbereich von 0,94 m bis 1,34 m / Holmlänge 1,28 m / Rohrdurchmesser 0,12 m



BALLENTRANSPORTGERÄT H.

Ideal, um Rundballen zu transportieren.

Bestell-Nr.	Gewicht in kg						Preis (exkl. MwSt)
3380410	105						935 €

Für Rundballen | Greifbereich von 0,94 m bis 1,34 m / Holmlänge 1,28 m / Rohrdurchmesser 0,12 m



MAXI-BALLENKRALLE H.

Gleichzeitig bis zu zwei Ballen greifen, heben und verladen.

Bestell-Nr.	Gewicht in kg						Preis (exkl. MwSt)
2449950	150						2.735 €

Für Rund- und Quaderballen | **3. Steuerkreis erforderlich**



ROLLEN-BALLENGABEL.

Passt für alle Ballenarten.

Bestell-Nr.	Gewicht in kg						Preis (exkl. MwSt)
3573240	245						2.195 €

Für Folienrund- und Folienquaderballen / Greifbereich von 0,60 m bis 1,85 m | **3. Steuerkreis erforderlich**



BALLENHUBSTAPLER H.

Die integrierte Hubvorrichtung bringt einen Höhengewinn von bis zu 1,40 m.

Bestell-Nr.	Gewicht in kg						Preis (exkl. MwSt)
1339660	260						3.065 €

Für Rund- und Vierkantballen / Hubhöhengewinn von 1,40 m zur Normalhöhe | **3. Steuerkreis erforderlich**

Hochstapeln kann jeder, aber nur wenige halten ihre Versprechen. Unsere Paletten- und Ballen-gabeln sind wahre Könner auf ihrem Gebiet.



BALLENSPIESS H.

Die Zinken können variabel platziert werden – so eignet sich der Spieß für alle Ballen.

Bestell-Nr.	Tragkraft in kg	Zinkenlänge in mm	Gewicht in kg				Preis (exkl. MwSt)
3378240		1x 800 / 1x 1.200	92				745 €
3411860		2 x 1.200	95				755 €
Rahmen							
3385190	1.000		76				515 €
Schwerlastzinken (Angaben pro Stück)							
1330130		1.200	9				120 €
Schwerlastzinken (Angaben pro Stück)							
0476240		800	5				110 €

Für Rund- und Vierkantballen | Zusatzzinken nachrüstbar

GROSSBALLENGABEL HS.

Der Abstand zwischen den Zinken ist leicht veränderbar. Es können auch Palettengabelzinken an den Rahmen montiert werden.

Bestell-Nr.	Zinkenlänge in mm	Gewicht in kg					Preis (exkl. MwSt)
3684190	1.200	137					1.470 €
3684200	1.200 klappbar	143					1.920 €
Rahmen HS							
3654340	-	110					750 €
Ballenzinken HS (Angaben pro Stück)							
2400050	1.200	20					360 €
3331520	1.200 klappbar	23					585 €

Für Rund- und Quaderballen

GROSSBALLENGABEL.

Für den sicheren Transport von mehreren übereinander gestapelten Ballen.

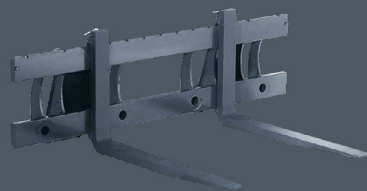
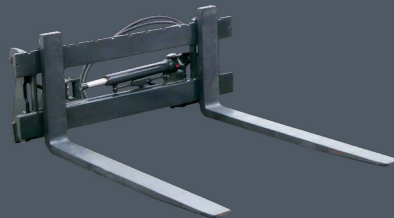
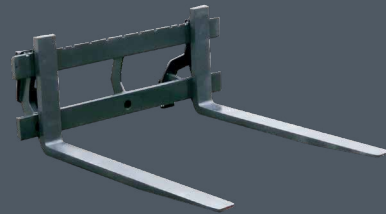
Bestell-Nr.	Zinkenlänge in mm	Gewicht in kg	Nutzlast in kg				Preis (exkl. MwSt)
3611920	1.200 klappbar	147	1.000				1.235 €

Für Rund- und Quaderballen. Für die sichere Leerfahrt auf öffentlichen Verkehrswegen können die Ballenzinken nach oben geklappt werden.

ALLES PALETTI.

**HEBEN, LADEN,
STAPELN – MIT DEN
STOLL PALETTEN-
GABELN FÜR IHRE
PROFILINE NEXT GENE-
RATION ARBEITEN SIE
IMMER PRÄZISE:**

- ✓ Die Palettengabeln sind besonders stabil, denn STOLL legt Wert auf eine robuste Konstruktion und bestes Material.
- ✓ Sie können die Zinken genau so positionieren, wie es für Ihre Arbeit passt: Die Zinken sind per Hand verschiebbar.
- ✓ Die größte Palettengabel hebt bis zu 3,5t. Damit gehört sie zur absoluten Spitzen-gruppe, der Frontlader-Werkzeuge.



PALETTENGABEL HD.

Die Gabeln lassen sich ganz nach Wunsch verschieben – der Fahrer kann auch Ballenzinken an den Rahmen montieren.

Bestell-Nr.	Tragkraft in kg	Zinkenlänge in mm	Gewicht in kg	Breite in mm	Aufnahme	Preis (exkl. MwSt)
3646850	2.500	1.200	196	1.250	ISO 2328	1.490 €
3654360	1.600	1.200	166	1.250	ISO 2328	1.370 €
3654370	1.600	1.000	158	1.250	ISO 2328	1.230 €
Rahmen HD						
3654340	2.500		94	1.250	ISO 2328	750 €
Palettenzinken HD (Angaben pro Stück)						
3570730	1.250	1.200	51		ISO 2A	370 €
3570720	800	1.200	36		ISO 2A	310 €
3570710	800	1.000	32		ISO 2A	240 €

Rahmen inkl. 3 Buchsen für Ballenzinken

PALETTENGABEL HD MIT SEITENSCHIEBER.

Bestell-Nr.	Tragkraft in kg	Zinkenlänge in mm	Gewicht in kg	Breite in mm	Aufnahme	Preis (exkl. MwSt)
3614380	2.000	1.200	257	1.250	ISO 2328	3.140 €
Rahmen HD						
3666450	2.000		155	1.250	ISO 2328	2.400 €
Palettenzinken HD (Angaben pro Stück)						
3570730	1.250	1.200	51		ISO 2A	370 €

Seitliche Verschiebung +/- 145 mm | **3. Steuerkreis erforderlich**

PALETTENGABEL HS 1500.

Außer den Palettengabelzinken können auch bis zu vier Ballenzinken am Rahmen montiert werden.

Bestell-Nr.	Tragkraft in kg	Zinkenlänge in mm	Gewicht in kg	Breite in mm	Aufnahme	Preis (exkl. MwSt)
3430830	1.600	1.000	185	1.500	ISO 2328	1.465 €
3434900	1.600	1.200	200	1.500	ISO 2328	1.605 €
Rahmen HS 1500						
3434840	1.600		115	1.500	ISO 2328	985 €
Palettenzinken HS (Angaben pro Stück)						
3570710	800	1.000	43		ISO 2A	240 €
3570720	800	1.200	66		ISO 2A	310 €

HEBE- HELFER.

SCHWER HEBEN – GANZ LEICHT.

Erklärtes Ziel unserer STOLL-Ingenieure ist es, für Sie Werkzeuge zu entwickeln, welche die Landwirtschaft effizienter machen. Mit reduzierter Manpower und robuster Technik managen Sie den Alltag leichter. Darüber freut sich auch Ihre ProfilLine Next Generation.

Auch die Wälder brauchen STOLL. Wir unterstützen Sie optimal bei Ihren Holzarbeiten. Weil unser Wald es wert ist.



BIGBAG-HEBER.

Speziell für Schüttgutsäcke mit einem oder zwei Schlaufen entwickelt. Das Werkzeug hebt die Ladung über den Werkzeughrehpunkt – so bleibt die Sicht garantiert frei.

Bestell-Nr.	Nutzlast in kg	Gewicht in kg	Hubhöhe über WZ-Drehpunkt in mm				Preis (exkl. MwSt)
3602900	1.000	115	1.500				1.430 €

Für Schüttgutsäcke bis 1.000 kg



BAG-LIFT H.

Perfekt für Schüttgutsäcke mit vier Schlaufen geeignet.

Bestell-Nr.	Nutzlast in kg	Gewicht in kg	Hubhöhe über WZ-Drehpunkt in mm				Preis (exkl. MwSt)
2357100	1.000	180	500				1.490 €

Für Schüttgutsäcke bis 1.000 kg



LASTHAKEN.

Für die gute Balance beim Transport:
Die Last ist mittig und nahe der Vorderachse.

Bestell-Nr.	Nutzlast in kg	Gewicht in kg					Preis (exkl. MwSt)
2309670	2.000	16					430 €

Haken drehbar gelagert

IDEAL FÜR WALD UND FORST.

HOLZ MACHEN – STOLL FORSTWERKZEUGE SORGEN FÜR EFFEKTIVES ARBEITEN.

Die Polterzange und die Poltergabel sind Spezialisten für die Forstwirtschaft.



POLTERZANGE H MIT HYDRAULISCHEM OBERGREIFER.

Greifen von Baumstämmen mit dem Obergreifer – so geht nichts verloren.

Bestell-Nr.	Gr. Öffnung in m (lichtes Maß)	Gewicht in kg					Preis (exkl. MwSt)
3390260	1,04	235					3.145 €
3. Steuerkreis erforderlich							



POLTERGABEL.

Zum Verladen und Zusammenschieben von Baumstämmen.

Bestell-Nr.	Gewicht in kg						Preis (exkl. MwSt)
1317750	150						1.605 €



OBERGREIFER.

Die ideale Ergänzung zur Palettengabel, um Holzstämmen zu bergen oder zu verladen.

Bestell-Nr.	Öffnungsweite in mm	Gewicht in kg					Preis (exkl. MwSt)
3548990	1.385	79					1.170 €

Für Palettengabel HD und HS 1500 (muss separat bestellt werden) – **3. Steuerkreis erforderlich**

DAS CLEVERE EXTRA.



SICHERUNGSGITTER.

Damit nichts verrutscht: Das sichert die Ladung nach hinten ab.

Bestell-Nr.	Gewicht in kg						Preis (exkl. MwSt)
3570550	23						300 €
Für Großballengabel HS und Palettengabel HD – Passt nicht für 1.500 mm Rahmen							



14 GRAD ADAPTER.

Dank des verbesserten Ankippwinkels bleibt alles in der Schaufel.

Bestell-Nr.	Gewicht in kg						Preis (exkl. MwSt)
3522000	12						245 €
Zur Verbesserung des Ankippwinkels (Satz: 2 Winkel inkl. Schrauben) – Passt nur für Schaufeln und Dungabeln							



DREIPUNKTADAPTER.

Für den Heckanbau von Hakenwerkzeugen.

Bestell-Nr.	Gewicht in kg						Preis (exkl. MwSt)
3386990	60						505 €
Für Hakenwerkzeuge im 3P-Heckanbau Traglast 1,5 t am Koppelpunkt der Unterlenker							



UMBAUSATZ HAKENWERKZEUG.

Für die Umrüstung von Hakenwerkzeugen auf Euronorm.

Bestell-Nr.	Gewicht in kg			Preis (exkl. MwSt)
1334090	19			310 €
1 Satz kpl. Anschlussplatten (li. + re.)				



HAKEN UND ÖSEN.

Der lose Satz zur Umrüstung auf Hakenwerkzeuge.

Bestell-Nr.	Gewicht in kg			Preis (exkl. MwSt)
3320080				145 €
Loser Satz: 2 Haken, 2 Ösen				



WERKZEUGSTÄNDER.

Ordnung muss sein: der ideale Lagerplatz für bis zu vier Werkzeuge.

Bestell-Nr.	Breite in m	Höhe in m	Gewicht in kg	Preis (exkl. MwSt)
3523120	1,22	2,40	150	1.235 €
Lieferung ohne Werkzeuge.				

ADAPTER / SCHNELLWECHSELRAHMEN.

Bestell-Nr.	Gewicht in kg			Preis (exkl. MwSt)
3664360	70			895 €
Adapterrahmen Euro auf Tenias.				
3551060	44			835 €
Adapterrahmen Euro auf Fauchaux				
3733790	78			450 €
Werkzeuadapter MX für Euro Schnellwechselrahmen mechanische Verriegelung				
Option:				
Schnellwechselrahmen Skid Steer				
Schnellwechselrahmen Euro				
Schnellwechselrahmen Euro + Alö				
Schnellwechselrahmen Euro +SMS				

STOLL denkt global und liberal. Deshalb finden Sie in unserem Sortiment auch clevere Sonderlösungen für die Profi-Line Next Generation, wenn Ihr Leben diese mal braucht. STOLL unterstützt Sie jederzeit.

JEDES WERKZEUG PASST – AUCH DIE VON ANDEREN HERSTELLERN.

- ✓ An einen STOLL-Frontlader der Serie ProfilLine Next Generation und unserer Solid kann der Kunde alle Werkzeuge mit Euro-Aufnahme anbauen.
- ✓ Auch Koppelsysteme anderer Hersteller passen an diese Frontlader – mit unseren Kombi-Wechselrahmen.



Tenias Adapter



Euro



Werkzeuadapter MX für Euro Schnellwechselrahmen



Euro + Alö



Skid Steer



Euro + SMS

SOLIDE ALLESKÖNNER.

FLEXIBLE EINSATZMÖGLICHKEITEN DURCH CLEVERE WERKZEUGE, DAS IST UNSER SOLID-WERKZEUGPROGRAMM. NATÜRLICH ALLES IN GEWOHNT HÖCHSTER STOLL QUALITÄT ZU EINEM SPITZEN PREIS-/LEISTUNGSVERHÄLTNIS. PASSEND ZU IHRER SOLID, GEBEN UNSERE WERKZEUGE EINFACH ALLES.

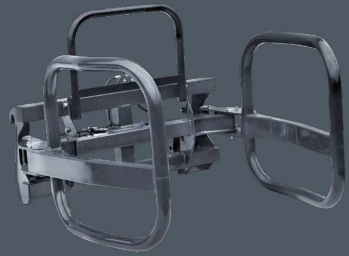
- ✓ Leicht zu handhaben.
- ✓ Flexibel im Einsatz.
- ✓ Lange Lebensdauer.

PALETTENGABEL.

Paletten laden leicht gemacht. Dank der stabilen Konstruktion können Sie bis zu 1.000 kg auf einmal mit der Paletten-gabel heben. Passen Sie den Abstand der Palettenzinken nach Ihren Wünschen an.



Bestell-Nr.	Tragkraft in kg	Zinkenlänge in mm	Gewicht in kg	Breite in mm	Aufnahme	Preis (exkl. MwSt)
Paletten-gabel						
3567980	1.000	1.000	113	1.200	ISO 2328	960 €
Rahmen						
3567990	1.000	-	59	1.200	ISO 2328	500 €
Palettenzinken (Angaben pro Stück)						
3570700	500	1.000	27		ISO 1A	230 €



FOLIENBALLENZANGE.

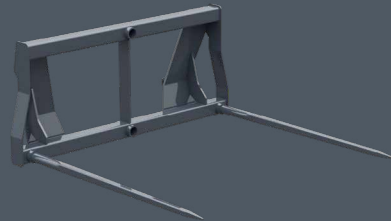
So bleiben Ihre Folienballen unbeschädigt. Die Folienballenzange hat keine scharfen Kanten und wurde speziell für den Transport und das Verladen von Folienballen entwickelt.

Bestell-Nr.	Öffnungsweite in mm (größte/kleinste)	Gewicht in kg					Preis (exkl. MwSt)
3714810	1.400/800	114					2.330 €
Für Rundballen ø von 0,80 m bis 1,40 m, 3. Steuerkreis erforderlich							

Die Superhelden unter den Werkzeugen. Für jede Herausforderung gewappnet, stehen diese Werkzeuge ihren Mann. Verlässlich und kraftvoll.

BALLENSPIESS.

Ein Spieß für alle Ballen. Transportieren Sie Rund- und Quaderballen einfach und sicher mit dem Ballenspieß. Die Zinken können Sie je nach Einsatzzweck in 4 Positionen im Rahmen platzieren.



Bestell-Nr.	Tragkraft in kg	Zinkenlänge in mm	Gewicht in kg				Preis (exkl. MwSt)
3611810	700	2 x 800	68				630 €
3608420	700	2 x 1.200	76				650 €
Rahmen							
3608430			58				410 €
Zinken							
0476240		800	5				110 €
Zinken							
1330130		1.200	9				120 €
Der Ballenspieß wurde für das Handling von Rund- und Viereckballen entwickelt.							

LEICHTGUTSCHAUFEL.

Ideal für den leichten bis mittelschweren Einsatz. Auch Ihre losen Schüttgüter lassen sich damit gut verladen.



Bestell-Nr.	Breite in m	Volumen gehäuft in m³	Volumen gestrichen in m³	Gewicht in kg			Preis (exkl. MwSt)
3550490	1,40	0,45	0,36	99			710 €
3550500	1,60	0,52	0,41	109			775 €
3550510	1,85	0,61	0,48	131			905 €
3550520	2,10	0,70	0,55	171			1.070 €



KOMPAKTE WERKZEUGE.

IDEAL FÜR ALLE AUFGABEN, AUCH DORT, WO ES MAL ENG WIRD – DAS UMFANGREICHE WERKZEUGPROGRAMM VON STOLL. WENDIG, WIRKUNGSVOLL UND WARTUNGSARM ÜBERZEUGEN UNSERE LÖSUNGEN PASSEND FÜR DIE COMPACTLINE.

- ✔ Schaufeln, Greifen oder Laden – STOLL-Werkzeuge bieten für jede Aufgabe die passende Lösung. Rund um Haus und Hof, Forst, Garten- und Landschaftsbau!
- ✔ Damit der Fahrer freie Sicht auf den Arbeitsbereich hat, haben alle Werkzeuge eine Skid-Steer-Aufnahme.
- ✔ Auch die Kleinen haben Kraft: Die leichte und kompakte Bauweise der Werkzeuge passt damit hervorragend zur CompactLine.

Sandkasten war gestern. Unsere Schaufeln für die CompactLine laden, schaufeln und greifen wie die ganz Großen.

SCHAUFEL.

Für alle Ladearbeiten geeignet.



Bestell-Nr.	Breite in m	Höhe in m	Tiefe in m	Volumen gestrichen in m³	Volumen gehäuft in m³	Gewicht in kg	Preis (exkl. MwSt)
3634460	1,22*	0,45	0,46	0,15	0,17	70	750 €
3533440	1,22	0,57	0,60	0,18	0,21	100	780 €
3495570	1,40	0,57	0,60	0,21	0,24	108	970 €
3478580	1,57	0,57	0,60	0,27	0,31	118	1.095 €
3478590	1,74	0,57	0,60	0,30	0,35	130	1.215 €

* für CompactLine FC 150 P

SCHAUFELZANGE.

Das universelle Greifwerkzeug, denn dank des geschlossenen Bodens können auch breite Güter transportiert werden.



Bestell-Nr.	Breite in m	Höhe in m	Tiefe in m	Öffnungsweite in mm	Gewicht in kg	Preis (exkl. MwSt)
3535300	1,20	0,67	0,60	950	115	2.060 €
3535310	1,45	0,67	0,60	950	130	2.220 €

3. Steuerkreis erforderlich

Ob Ballenhandling, Paletten zu verladen, Holzstämme zu bewegen oder andere Herausforderungen zu bewältigen: Kompakte STOLL-Werkzeuge sind Alleskönner. Mit unterschiedlichen, kniffligen Aufgaben fertig zu werden, ist ihr tägliches Geschäft.

GABELZANGE.

Ideal zum Bergen und Verladen von Stallmist, Kompost, Strauchwerk und Silage.

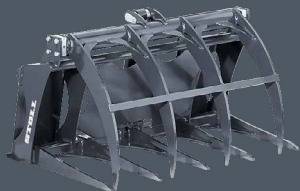


Bestell-Nr.	Breite in m	Höhe in m	Tiefe in m	Öffnungsweite in mm	Gewicht in kg	Preis (exkl. MwSt)
3535320	1,20	0,69	0,61	950	120	2.405 €
3535330	1,45	0,69	0,61	950	135	2.575 €

3. Steuerkreis erforderlich

GREIFGABEL.

Ein Muss in der Forstwirtschaft und Landschaftspflege: Mit den stabilen Zinken greift sie sperrigen Gehölzschnitt und Baumstämme.



Bestell-Nr.	Breite in m	Öffnungsweite in mm	Gewicht in kg	Preis (exkl. MwSt)
3508220	1,15	870	130	1.845 €

3. Steuerkreis erforderlich

DUNGGABEL.

Für das Verladen von Stallmist und Kompost.



Bestell-Nr.	Breite in m	Höhe in m	Tiefe in m	Gewicht in kg	Preis (exkl. MwSt)
3509620	1,21	0,56	0,67	68	1.065 €
3535290	1,45	0,56	0,67	79	1.195 €



BALLENSPIESS.

Kompaktes Ballenhandling auf engen Höfen oder in Ställen.

Bestell-Nr.	Zinkenlänge in mm	Gewicht in kg	Tragkraft in kg				Preis (exkl. MwSt)
3486330	800	60	1.000				880 €
Rahmen							
3486100	-	36	-				460 €
Ballenzinken (Angaben pro Stück)							
3486320	800	12	500				210 €
Optional Palettenzinken (Angaben pro Stück)							
3486290	800	12	500				210 €



PALETTENGABEL.

Der Klassiker, um Paletten zu verladen.

Bestell-Nr.	Tragkraft in kg	Zinkenlänge in mm	Gewicht in kg				Preis (exkl. MwSt)
3486070	1.000	800	60				880 €
3733280	1.000	1.000	113				985 €
Rahmen							
3486100	-	-	36				460 €
3733290	-	-	59				525 €
Palettenzinken (Angaben pro Stück)							
3486290	500	800	12				210 €
3570700	500	1.000	27				230 €
Optional Ballenzinken (Angaben pro Stück)							
3486320	500	800	12				210 €



OBERGREIFER.

Die ideale Ergänzung zur Palettengabel, um Holzstämmen zu bergen oder zu verladen.

Bestell-Nr.	Öffnungsweite in mm	Gewicht in kg					Preis (exkl. MwSt)
3520780	870	40					735 €

Für CompactLine Palettengabel (muss separat bestellt werden) | **3. Steuerkreis erforderlich**



RÜCKEZANGE.

Baumstämme einzeln greifen und verladen.

Bestell-Nr.	Breite in m	Öffnungsweite in mm (max)	Gewicht in kg				Preis (exkl. MwSt)
3556810	0,29	750	115				2.245 €
Rückezange ohne Ausleger (Kombinierbar mit Ausleger Löffelbagger)							
3611140							1.670 €
Rotator wahlweise							
3601520							1.985 €
3. Steuerkreis erforderlich							



LÖFFELBAGGER.

Schmale, tiefe Gräben ausheben – bis zu 1,16 m unter Flur.

Bestell-Nr.	Breite in m	Arbeitstiefe unter Flur (m)	Schwenkwinkel	Gewicht in kg			Preis (exkl. MwSt)
3557480	0,30	1,16	118°	105			1.495 €
Löffelbagger ohne Ausleger (Kombinierbar mit Ausleger Rückezange)							
3611160							935 €
Rotator wahlweise							
3599580	0,80						750 €
3. Steuerkreis erforderlich							



DREIPUNKTADAPTER.

Zum Heckanbau von Werkzeugen für die CompactLine am Traktor.

Bestell-Nr.	Nutzlast in kg	Gewicht in kg					Preis (exkl. MwSt)
3601100	500	38					695 €

Kameraden gesucht? Hier sind wir. Eifersucht kennen wir nicht. Wir überzeugen lieber. Genau deshalb haben wir für die CompactLine Adapterrahmen konstruiert, die Ihren Traktor und bereits vorhandenen Lader einer anderen Marke durch unsere Werkzeuge komplettieren.



ADAPTERRAHMEN EURO-SKID.

Anbauen von Werkzeugen mit Euro-Aufnahme an eine Skid-Steer-Aufhängung.

Bestell-Nr.	Gewicht in kg				Preis (exkl. MwSt)
3547310	23,5				550 €



WERKZEUGADAPTER FÜR JOHN-DEERE-KOMPAKT-FRONTLADER.

Echte STOLL-Qualität an John-Deere-Kompakt-Ladern.

Bestell-Nr.	Gewicht in kg				Preis (exkl. MwSt)
3571680	30				595 €

EMPFOHLENE WERKZEUGBREITEN.

Breite	FZ 36-20 FZ 36-24 FS 36-24	FZ 39-23	FZ 39-27 FZ 39-31 FS 39-27 FS 39-31	FZ 41-25	FZ 41-29	FZ 41-33 FS 41-33	FZ 43-27 FZ 43-30 FZ 43-34 FS 43-34	FZ 46-26 FZ 46-29 FZ 46-33	FZ 48-33 FZ 48-37 FZ 48-42	Solid 28-14 P	Solid 30-16 P/H	Solid 35-18 P/H	Solid 38-20 P/H	Solid 40-22 P
Robust U - Universalschaufel														
1,15 m	•									•	•	•		
1,30 m	•	•	•							•	•	•	•	
1,50 m	•	•	•								•	•	•	
1,70 m		•	•	•	•	•							•	•
1,90 m		•	•	•	•	•							•	•
2,05 m				•	•	•								•
2,20 m				•	•	•	•							
2,40 m						•	•	•	•					
Robust M - Maxi-Schüttgutschaufel														
2,05 m				•	•	•	•	•	•					
2,20 m				•	•	•	•	•	•					
2,40 m						•	•	•	•					
2,60 m							•	•	•					
Robust S / T - Schwere Baureihe														
1,50 m		•	•	•	•	•							•	•
1,70 m		•	•	•	•	•	•	•	•				•	•
1,90 m				•	•	•	•	•	•					•
2,05 m				•	•	•	•	•	•					
2,20 m				•	•	•	•	•	•					
2,40 m						•	•	•	•					
2,60 m							•	•	•					

Breite	FZ 36-20 FZ 36-24 FS 36-24	FZ 39-23	FZ 39-27 FZ 39-31 FS 39-27 FS 39-31	FZ 41-25	FZ 41-29	FZ 41-33 FS 41-33	FZ 43-27 FZ 43-30 FZ 43-34 FS 43-34	FZ 46-26 FZ 46-29 FZ 46-33	FZ 48-33 FZ 48-37 FZ 48-42	Solid 28-14 P	Solid 30-16 P/H	Solid 35-18 P/H	Solid 38-20 P/H	Solid 40-22 P
Dunggabeln														
1,25 m / 7 Zinken 0,81m lg.	•	•	•	•	•						•	•	•	
1,50 m / 8 Zinken 0,81m lg.		•	•	•	•	•							•	•
1,75 m / 8 Zinken 0,81m lg.		•	•	•	•	•	•	•	•					•
1,75 m / 8 Zinken 0,81m lg.					•	•	•	•	•					
2,00 m / 11 Zinken 1,1m lg.							•	•	•					
2,00 m / 11 Zinken 1,1m lg.							•	•	•					
2,50 m / 14 Zinken 1,1m lg.								•	•					
Greifschaufel / Entsorgerschaufel														
1,60 m*	•	•	•	•	•	•	•	•	•					
1,80 m		•	•	•	•	•	•	•	•					
2,00 m			•	•	•	•	•	•	•					
2,20 m				•	•	•	•	•	•					
2,50 m								•	•					
Multifunktionsschaufel HD														
2,05 m		•	•	•	•	•	•	•	•				•	•
2,20 m				•	•	•	•	•	•					
2,50 m						•	•	•	•					
Schaufelzange														
1,50 m	•	•	•								•	•	•	
1,70 m		•	•	•	•	•						•	•	
2,05 m		•	•	•	•	•	•						•	
2,20 m				•	•	•	•							

* Greifschaufel / Entsorgerschaufel 1,60 m: Passt nicht an Breitschwingen

VERTRIEBSLEITUNG.

Vertriebsdirektor Zentraleuropa

**Markus Jankowski**

Tel.: 05344 20-126

Fax: 05344 20-182

Mobil: 0171 5660251

E-Mail: mj@stoll-germany.com

VERTRIEB.

Hessen, Rheinland-Pfalz, Nordrhein-Westfalen, Saarland, Luxemburg

**Martin Schulze**

Mobil: 0171 5660245

E-Mail: msh@stoll-germany.com

Südwest Mittelfranken, Oberbayern, Schwaben

**Peter August**

Mobil: 0171 5660254

E-Mail: pau@stoll-germany.com

Niedersachsen, Nordwestmecklenburg, Nördliches Sachsen-Anhalt, Schleswig-Holstein

**Adrian Knop**

Mobil: 0171 5660218

E-Mail: ako@stoll-germany.com

Östliches Baden-Württemberg, Süd- und Niederbayern, Franken, Oberpfalz,

**Jens Bartenstein**

Mobil: 0170 6385600

E-Mail: jba@stoll-germany.com

Brandenburg, Mitte-Ost Mecklenburg-Vorpommern, Sachsen, Süd-Mitte Sachsen-Anhalt, Thüringen

**Markus Burk**

Tel.: 035875 67700

Fax: 035875 67700

Mobil: 0171 5669415

E-Mail: mb@stoll-germany.com

ALLGEMEINES.

ZAHLUNGSBEDINGUNGEN:

Wir gewähren bei Zahlung innerhalb von 14 Tagen 2 % Skonto. Ansonsten gilt 30 Tage netto Kasse. Alle Lieferungen erfolgen grundsätzlich gemäß unseren Verkaufs- und Lieferbedingungen. Die angegebenen Preise sind für Handel und Gewerbe bestimmt. Die Angaben der Preise sowie die technischen Angaben sind unverbindlich. Es ist möglich, dass sich zwischenzeitlich sowohl die Preise wie auch technische Angaben geändert haben oder auf Grund besonderer Umstände im Einzelfall andere Preise oder technische Angaben gelten. Zur Einholung eines verbindlichen Angebots setzen Sie sich bitte mit uns in Verbindung.

Mit dem Erscheinen dieser Preisliste verlieren alle vorherigen Preise ihre Gültigkeit. Unverbindliche Preise ab Werk in € ohne MwSt. ausschließlich Verpackung.

Änderungen vorbehalten. Abbildungen teilweise mit Sonderausstattungen. Frontlader müssen immer mit einem geeigneten Werkzeug abgestellt werden. Aus Darstellungsgründen wurde bei einigen Abbildungen darauf verzichtet. Das STOLL-Zubehör und die angebotenen Komponenten sind ausschließlich zum Zweck des bestimmungsgemäßen Betriebs mit STOLL-Frontladern vorgesehen.



ANWENDUNGSGEBIETE. FÜR ALLE ANFORDERUNGEN GEEIGNET.

ACKER



BETRIEB



FORST



KOMMUNE



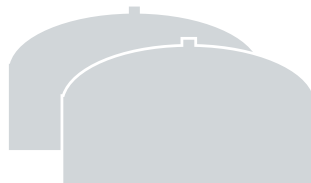
SOLID



PROFILINE
NEXT
GENERATION



COMPACTLINE



BIOGAS



VIEHZUCHT



WEIN- UND OBSTBAU



GARTEN



HOME OF QUALITY.



Wilhelm STOLL Maschinenfabrik GmbH
Bahnhofstr. 21 | 38268 Lengede
Telefon: +49 (0) 53 44 / 20-222
Fax: +49 (0) 53 44 / 20-49182

www.stoll-germany.com