



## Ersatzteilliste

## Spare parts list

## Liste de pièces de rechange

Frontlader

Front loaders

Chargeurs frontaux

FC 150+ P  
FC 250+ P  
FC 350+ P  
FC 450+ P  
FC 550+ P



3795440

Gültig ab Maschinen Nr:  
Valid from serial No:  
Valable dès No:

**7341367**

**E58FC+**

**2025**

Bei Ersatzteilbestellungen sind die Seriennummer Ihrer Maschine und, wenn möglich, das Baujahr unbedingt anzugeben. Das erspart Ihnen Zeit, Geld und Ärger und erleichtert uns die Abfertigung. Tragen Sie die Nummer Ihrer Maschine bitte hier ein:

Nr: \_\_\_\_\_ Geliefert am \_\_\_\_\_

Dann haben Sie bei Ersatzteilbestellungen die Nummer immer zur Hand. Die Seriennummer ist auf dem Typenschild eingetragen (siehe Abb. 1).

Always state the serial number and if possible the year of the machine when ordering spare parts whereby you save time and money and facilitate matters for us. Please enter the number of your machine here:

Nr: \_\_\_\_\_ Delivered on the \_\_\_\_\_

Appropriate when ordering parts. The serial number is located as shown on Fig. 1.

Lorsque vous commandez des pièces de rechange, indiquez toujours le numéro de série de votre machine et si possible son année de fabrication. Vous éviterez des pertes de temps et vous nous faciliterez le travail. Veuillez noter ici le numéro de série de votre machine :

Numéro : \_\_\_\_\_ Livré le \_\_\_\_\_

Ceci vous sera utile lorsque vous commanderez des pièces. Le numéro de série est indiqué sur la plaque signalétique (voir Fig. 1).

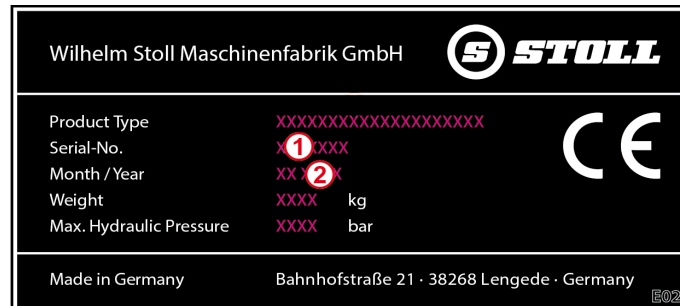


Abb. 1 / Fig. 1 Typenschild / Rating plate / Plaque signalétique

- 1 Seriennummer / Serial number / Numéro de série
- 2 Baujahr / Year of manufacture / Année de construction

<b>Inhaltsverzeichnis</b>	<b>Table of contents</b>	<b>Table des matières</b>		
<b>Benennung</b>	<b>Description</b>	<b>Désignation</b>	<b>Typ / Type / Type</b>	<b>Seite / Page</b>
Schwinge P	Beam P	Brancard P	FC 150+ P, FC 250+ P, FC 350+ P, FC 450+ P, FC 550+ P	4
Wechselrahmen Skid-Steer	Change frame Skid-Steer	Cadre porte-outils Skid-Steer	FC 150+ P, FC 250+ P, FC 350+ P, FC 450+ P, FC 550+ P	10
Wechselrahmen Euro	Change frame Euro	Cadre porte-outils Euro	FC 250+ P, FC 350+ P, FC 450+ P, FC 550+ P	14
Hydraulikausrüstung P	Hydraulic equipment P	Equipment hydraulique P	FC 150+ P, FC 250+ P, FC 350+ P, FC 450+ P, FC 550+ P	16
Hydraulikausrüstung 3. Steuerkreis	Hydraulic equipment 3rd control circuit	Equipment hydraulique 3e circuit de commande	FC 150+ P, FC 250+ P, FC 350+ P, FC 450+ P, FC 550+ P	20
Hydro-Fix	Hydro-Fix	Hydro-Fix	FC 150+ P, FC 250+ P, FC 350+ P, FC 450+ P, FC 550+ P	22
Werkzeug-Fix	Implement Fix	Implement Fix	FC 150+ P, FC 250+ P, FC 350+ P, FC 450+ P, FC 550+ P	24
Comfort-Drive	Comfort Drive	Comfort-Drive	FC 150+ P, FC 250+ P, FC 350+ P, FC 450+ P, FC 550+ P	26
Absenksicherung	Anti-lowering guard	Dispositif de sécurité antiabaissement	FC 150+ P, FC 250+ P, FC 350+ P, FC 450+ P, FC 550+ P	28
Operator Protective Guard (OPG) für Traktoren mit hinten angebrachter 2-Pfosten- Umsturzschutzvorrichtung (ROPS)	Operator protective guard (OPG) for tractors with 2-post rollover protection system (ROPS) installed at the rear	Operator Protective Guard (OPG) pour tracteurs équipés à l'arrière d'un dispositif de protection contre le renversement à 2 montants (ROPS)	FC 150+ P, FC 250+ P, FC 350+ P, FC 450+ P, FC 550+ P	30
Operator Protective Guard (OPG) für Traktoren mit vorn angebrachter 2-Pfosten- Umsturzschutzvorrichtung (ROPS)	Operator protective guard (OPG) for tractors with 2-post rollover protection system (ROPS) installed at the front	Operator Protective Guard (OPG) pour tracteurs équipés à l'avant d'un dispositif de protection contre le renversement à 2 montants (ROPS)	FC 250+ P, FC 350+ P, FC 450+ P, FC 550+ P	34
Wegeventil (fernbedient)	Control valve (remote-controlled)	Valve de commande (télécommandé)	FC 150+ P, FC 250+ P, FC 350+ P, FC 450+ P, FC 550+ P	36
Wegeventil (direktbedient)	Control valve (manually operated)	Valve de commande (commandé manuellement)	FC 250+ P, FC 350+ P, FC 450+ P, FC 550+ P	38
Wegeventil DW/DW (direktbedient)	Control valve DW/DW (manually operated)	Valve de commande DW/DW (commandé manuellement)	FC 150+ P, FC 250+ P, FC 350+ P, FC 450+ P, FC 550+ P	40
Einhebelsteuergerät WK300/CU300	Single lever control unit WK300/CU300	Monolevier WK300/CU300	FC 150+ P, FC 250+ P, FC 350+ P, FC 450+ P, FC 550+ P	42
Aufkleber / Anleitung	Decal / manual	Autocollants / notice	FC 150+ P, FC 250+ P, FC 350+ P, FC 450+ P, FC 550+ P	46

# STOLL FC

DE Schwinge P

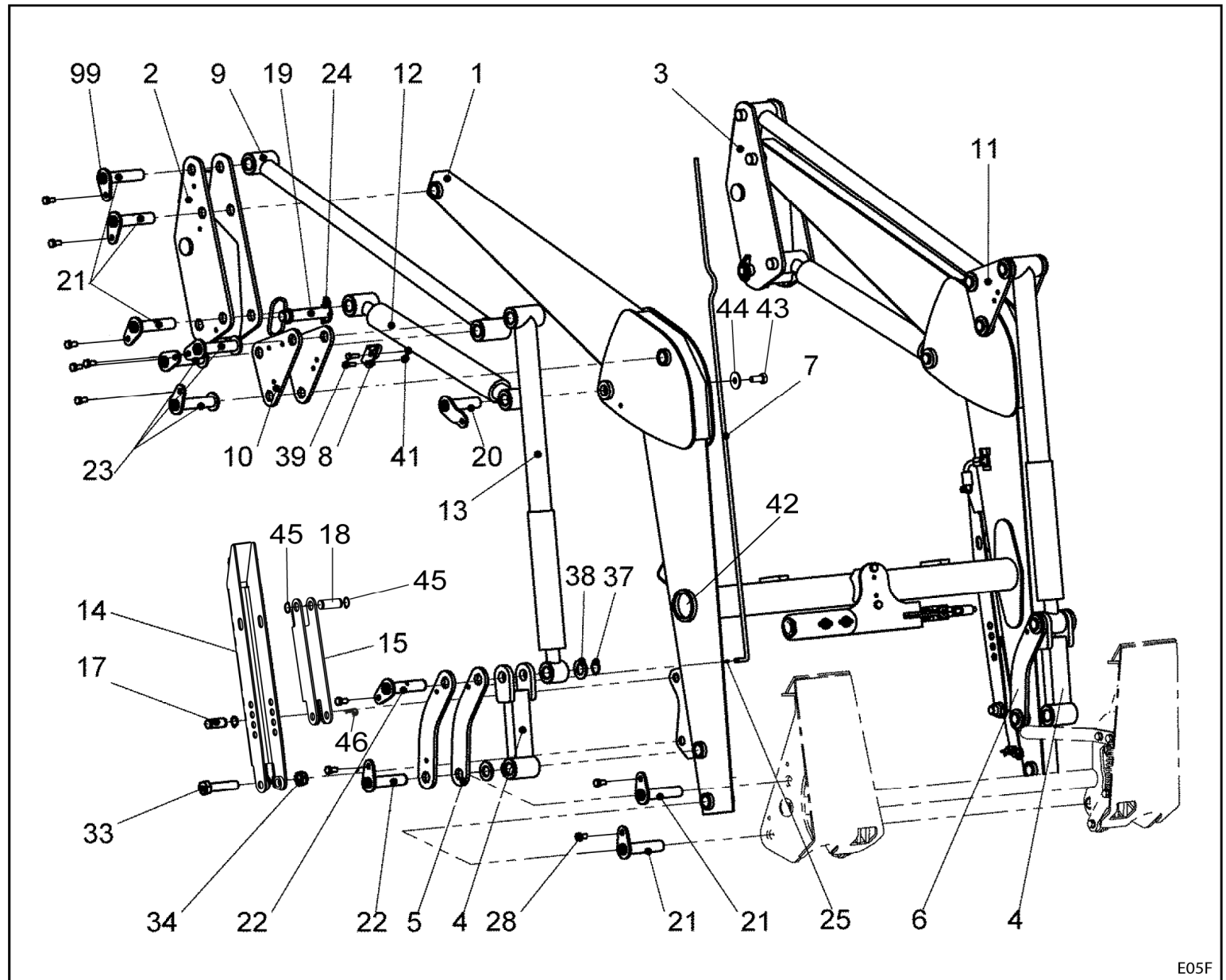
FC 150+ P,  
FC 250+ P,  
FC 350+ P,  
FC 450+ P,  
FC 550+ P

EN Beam P

FC 150+ P,  
FC 250+ P,  
FC 350+ P,  
FC 450+ P,  
FC 550+ P

FR Brancard P

FC 150+ P,  
FC 250+ P,  
FC 350+ P,  
FC 450+ P,  
FC 550+ P



E05F

E05F		Schwinge P	Beam P	Brancard P	STOLL FC		FC 150+ P	FC 250+ P	FC 350+ P	FC 450+ P	FC 550+ P
Pos.	Bestell-Nr.	Benennung	Description	Désignation	Zeichnungs-Nr.	SIZE/MASS					
1	3781700	Schwinge	Beam welded	Brancard soué	58.790-01		1	-	-	-	-
1	3772760	Schwinge	Beam welded	Brancard soué	58.792-01		-	1	-	-	-
1	3770250	Schwinge	Beam welded	Brancard soué	58.794-01		-	-	1	-	-
1	3774260	Schwinge	Beam welded	Brancard soué	58.796-01		-	-	-	1	-
1	3781020	Schwinge	Beam welded	Brancard soué	58.798-01		-	-	-	-	1
2	3616770	Säule re gsw	Column right	Pilier droite	58.781-13-01	S1400B-3200	1	-	-	-	-
2	3490010	Säule re gsw	Column right	Pilier droite	58.765-13-01	S1700B-3200	-	1	1	-	-
2	3484990	Säule re gsw	Column right	Pilier droite	58.760-13-01	S2540P-3200	-	-	-	1	-
2	3551470	Säule re gsw	Column right	Pilier droite	58.770-13-01	S2000A-3200	-	-	-	-	1
3	3616770	Säule li gsw	Column left	Pilier gauche	58.781-13-01	S1400B-3200	1	-	-	-	-
3	3490010	Säule li gsw	Column left	Pilier gauche	58.765-13-01	S1700B-3200	-	1	1	-	-
3	3484990	Säule li gsw	Column left	Pilier gauche	58.760-13-01	S2540P-3200	-	-	-	1	-
3	3551470	Säule li gsw	Column left	Pilier gauche	58.770-13-01	S2000A-3200	-	-	-	-	1
4	3598540	Doppelhebel FC	Double lever	Levier double	58.764-06	S2540X-XXXX	2	2	2	2	2
5	3490880	Umlenkhebel außen	Outer lever	Levier extérieur	58.765-01-00.3		2	2	2	-	-
5	3490860	Umlenkhebel außen	Outer lever	Levier extérieur	58.764-01-00.3		-	-	-	2	2
6	3490890	Umlenkhebel innen	Inner lever	Levier intérieur	58.765-01-00.4		2	2	2	-	-
6	3490870	Umlenkhebel innen	Inner lever	Levier intérieur	58.764-01-00.4		-	-	-	2	2
7	3784710	Sichtanzeige	Indicator	Indiation a vue	58.790-20-01		1	-	-	-	-
7	3784740	Sichtanzeige	Indicator	Indiation a vue	58.792-20-01		-	1	-	-	-
7	3784760	Sichtanzeige	Indicator	Indiation a vue	58.794-20-01		-	-	1	-	-
7	3784780	Sichtanzeige	Indicator	Indiation a vue	58.796-20-01		-	-	-	1	-
7	3784800	Sichtanzeige	Indicator	Indiation a vue	58.798-20-01		-	-	-	-	1
8	3783520	Lasche Sichtanzeige	Buttstrap	Éclisse	58.790-00.6		1	1	1	1	1
9	3616830	Steuerstange FC150P	Push-rod FC150P	Barre guidée FC150P	58.781-09		2	-	-	-	-
9	3533340	Steuerstange FC250P	Push-rod FC250P	Barre guidée FC250P	58.768-09		-	2	-	-	-
9	3476110	Steuerstange FC350P	Push-rod FC350P	Barre guidée FC350P	58.765-09	S2540C-5100	-	-	2	-	-
9	3490960	Steuerstange FC450P	Push-rod FC450P	Barre guidée FC450P	58.764-09	S2540X-XXXX	-	-	-	2	2
10	3490920	Umlenkdreieck außen	Outer deviation triangle	Triangle de renvoi extérieur	58.765-01-00.1		2	2	2	-	-
10	3490930	Umlenkdreieck innen	Inner deviation triangle	Triangle de renvoi intérieur	58.765-01-00.2		2	2	2	-	-
11	3490900	Umlenkdreieck außen	Outer deviation triangle	Triangle de renvoi extérieur	58.764-01-00.1		-	-	-	2	2
11	3490910	Umlenkdreieck innen	Inner deviation triangle	Triangle de renvoi intérieur	58.764-01-00.2		-	-	-	2	2

# STOLL FC

DE Schwinge P

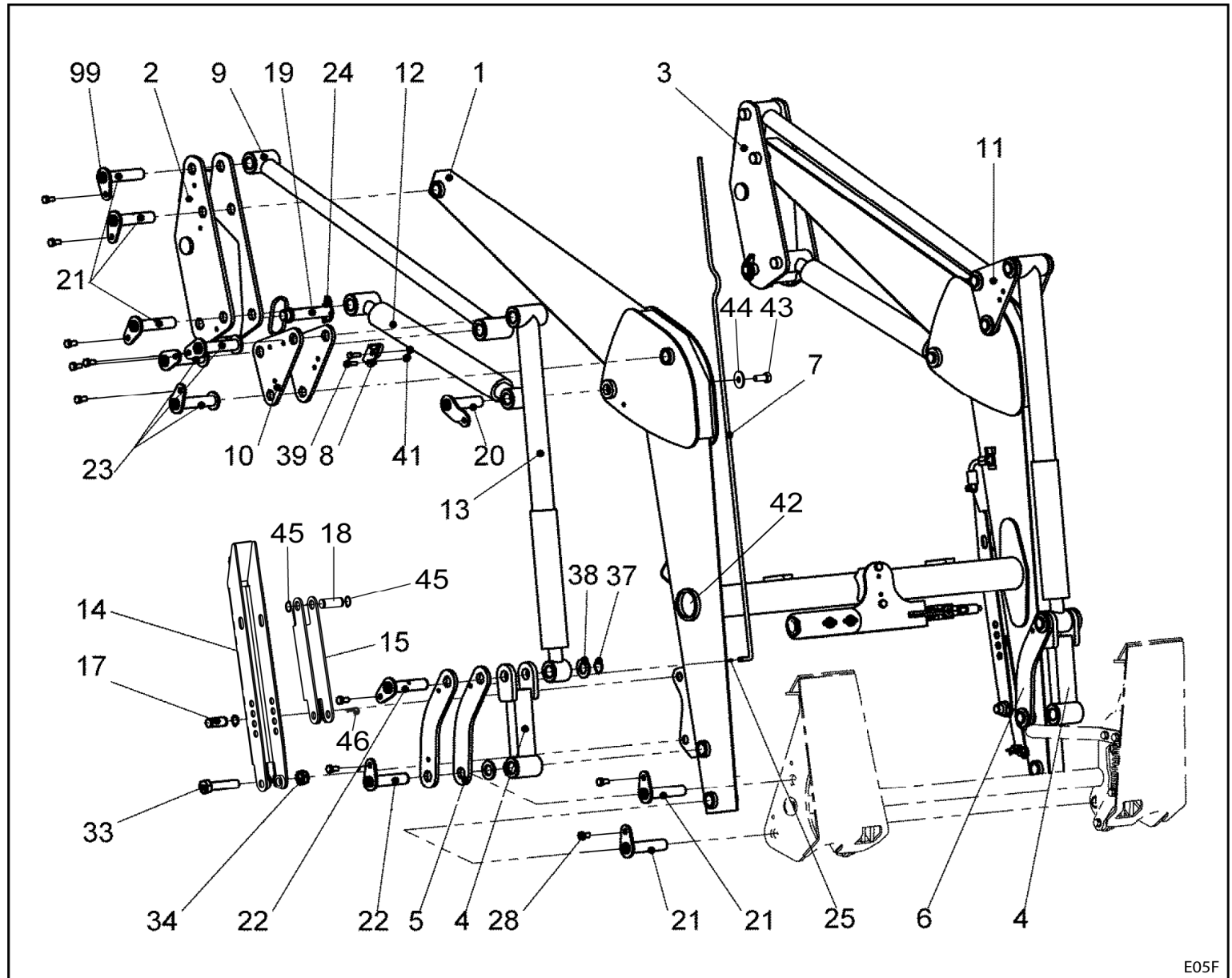
FC 150+ P,  
FC 250+ P,  
FC 350+ P,  
FC 450+ P,  
FC 550+ P

EN Beam P

FC 150+ P,  
FC 250+ P,  
FC 350+ P,  
FC 450+ P,  
FC 550+ P

FR Brancard P

FC 150+ P,  
FC 250+ P,  
FC 350+ P,  
FC 450+ P,  
FC 550+ P



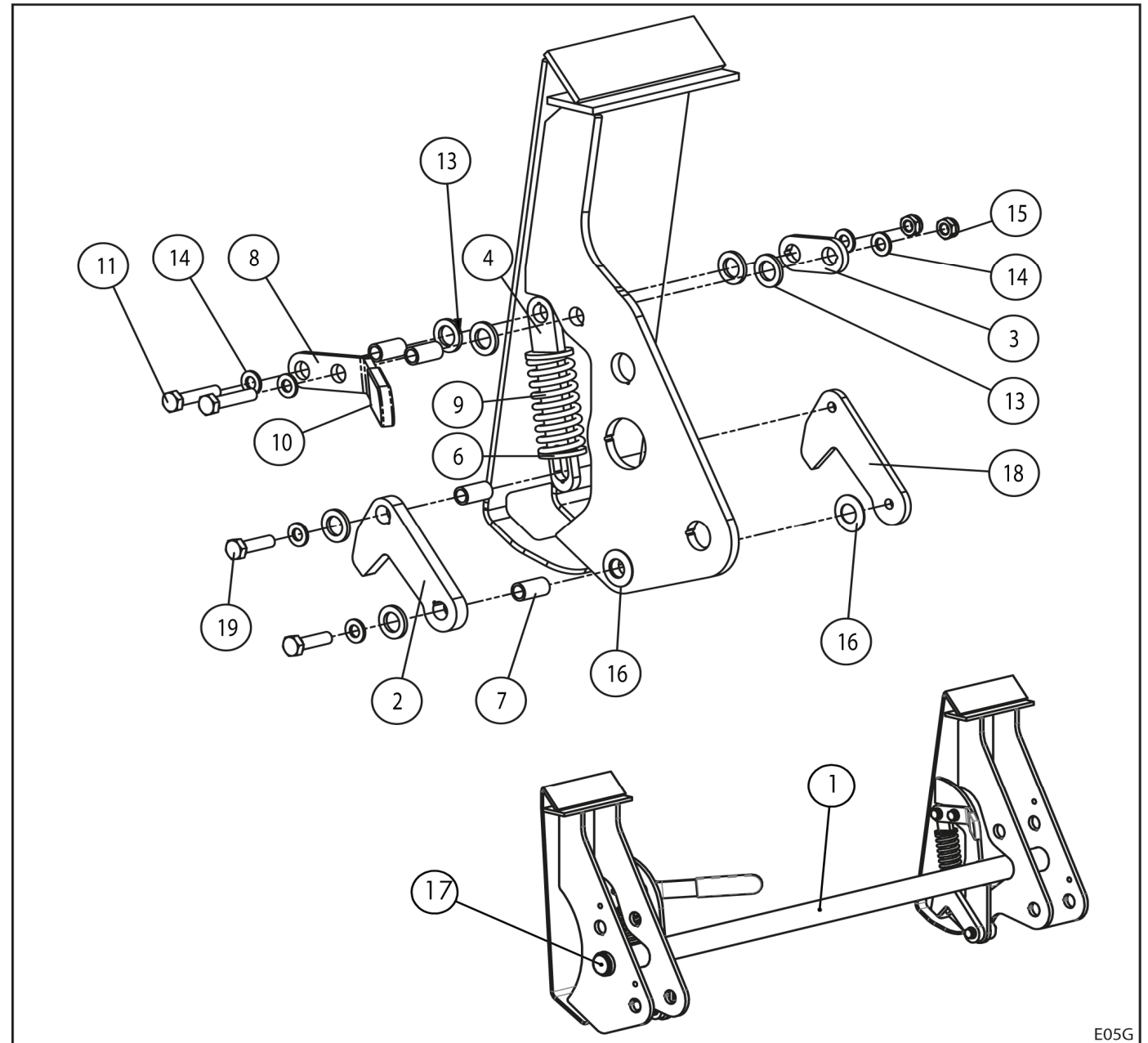
E05F

E05F		Schwinge P	Beam P	Brancard P	STOLL FC		FC 150+ P	FC 250+ P	FC 350+ P	FC 450+ P	FC 550+ P
12	3769482	Hydrozylinder Schwinge	Beam cylinder	Vérin de levage	58.02-250 B	35/25/535/320	2	-	-		
12.1	3785122	Dichtsatz	Seal kit	Jeu de joints	58.02-250-01 B		1	-	-		
12	3769492	Hydrozylinder Schwinge	Beam cylinder	Vérin de levage	58.02-251 B	40/25/590/355	-	2	-	-	-
12.1	3785132	Dichtsatz	Seal kit	Jeu de joints	58.02-265-01 B		-	1	-	-	-
12	3769502	Hydrozylinder Schwinge	Beam cylinder	Vérin de levage	58.02-252 B	50/30/590/355	-	-	2	-	-
12.1	3785152	Dichtsatz	Seal kit	Jeu de joints	58.02-252-01 B		-	-	1	-	-
12	3769512	Hydrozylinder Schwinge	Beam cylinder	Vérin de levage	58.02-253 B	50/30/650/415	-	-	-	2	-
12.1	3785152	Dichtsatz	Seal kit	Jeu de joints	58.02-252-01 B		-	-	-	1	-
12	3769522	Hydrozylinder Schwinge	Beam cylinder	Vérin de levage	58.02-254 B	55/30/675/450	-	-	-	-	2
12.1	3785162	Dichtsatz	Seal kit	Jeu de joints	58.02-254-01 B		-	-	-	-	1
13	3770632	Hydrozylinder Werkzeug	Implement cylinder	Vérin d'outil	58.02-265 B	40/25/704/335	2	-	-	-	-
13.1	3785132	Dichtsatz	Seal kit	Jeu de joints	58.02-265-01 B		1	-	-	-	-
13	3770642	Hydrozylinder Werkzeug	Implement cylinder	Vérin d'outil	58.02-266 B	45/25/803/332	-	2	-	-	-
13.1	3785142	Dichtsatz	Seal kit	Jeu de joints	58.02-266-01 B		-	1	-	-	-
13	3770652	Hydrozylinder Werkzeug	Implement cylinder	Vérin d'outil	58.02-267 B	50/30/859/335	-	-	2	-	-
13.1	3785152	Dichtsatz	Seal kit	Jeu de joints	58.02-252-01 B		-	-	1	-	-
13	3770662	Hydrozylinder Werkzeug	Implement cylinder	Vérin d'outil	58.02-268 B	50/30/959/356	-	-	-	2	-
13.1	3785152	Dichtsatz	Seal kit	Jeu de joints	58.02-252-01 B		-	-	-	1	-
13	3770672	Hydrozylinder Werkzeug	Implement cylinder	Vérin d'outil	58.02-269 B	55/35/1101/385	-	-	-	-	2
13.1	3785202	Dichtsatz	Seal kit	Jeu de joints	58.02-269-01 B		-	-	-	-	1
14	3781980	Abstellstütze gsw.	Supporting leg	Béquille	58.790-15-01		2	-	-	-	-
14	3770590	Abstellstütze gsw.	Supporting leg	Béquille	58.794-15-01		-	2	2	2	-
14	3781820	Abstellstütze gsw.	Supporting leg	Béquille	58.798-15-01		-	-	-	-	2
15	3782110	Arretierung	Locking	Dispositif d'arrêt	58.790-15-00.2		2	-	-	-	-
15	3770580	Arretierung	Locking	Dispositif d'arrêt	58.794-15-00.2		-	2	2	2	2
17	3476230	Bolzen	Bolt	Boulon	58.790-15-00.3		2	2	2	2	2
18	3476240	Bolzen	Bolt	Boulon	58.790-15-00.4		2	2	2	2	2
19	3476180	Bolzenstecker	Grip bolt	Axe de boulon	P25C-1030		2	2	2	2	2
20	3770680	Bolzen	Bolt	Boulon	58.790-10	67,3 mm	2	2	2	2	2
21	3476220	Bolzen	Bolt	Boulon	58.763-12	P25B-105A	10	10	10	10	10
22	3490940	Bolzen	Bolt	Boulon	58.763-11	P25B-XXXX	4	4	4	4	4
23	3490950	Bolzen	Bolt	Boulon	58.764-11	P25B-XXXX	6	6	6	6	6
24	0015020	Klappstecker	Linch pin	Axe	D 11023	6x42	2	2	2	2	2
25	1445260	Splint	Split pin	Goupille fendue		2,5x20	1	1	1	1	1
28	1445250	Sicherungsschraube	Safety screw	Vis de sécurité	D 933	M10x16	20	20	20	20	20
33	1408110	Sechskantschraube	Hexagonal screw	Vis six pans	D 931	M20x85	2	2	2	2	2
34	0424870	Sicherungsmutter	Lock nut	Ecrou autofreiné	D 985	M20 8	2	2	2	2	2



E05F		Schwinge P	Beam P	Brancard P	STOLL FC	FC 150+ P	FC 250+ P	FC 350+ P	FC 450+ P	FC 550+ P
37	1443890	Sicherungsring	Circlip	Rondelle d'arrêt	D 471 25x1,2	10	10	10	10	10
38	0006150	Scheibe	Washer	Rondelle	D 125 A 25	10	10	10	10	10
39	1406150	Sechskantschraube	Hexagonal screw	Vis six pans	D 933 M8x20 8.8VP	2	2	2	2	2
41	0011630	Sechskantmutter	Hexagonal nut	Écrou six pans	D 934 M8	2	2	2	2	2
42	1440240	Stopfen	Plug	Bouchon		2	2	-	-	-
42	1440250	Stopfen	Plug	Bouchon		-	-	2	2	
42	1438320	Stopfen	Plug	Bouchon		-	-	-	-	2
43	1408180	Sechskantschraube	Hexagonal screw	Vis six pans	M10x16 8.8VP	2	2	2	2	2
44	0014110	Scheibe	Plain washer	Rondelle	D 9021 A10,5	2	2	2	2	2
45	1443880	Sicherungsring	Circlip	Rondelle d'arrêt	D 471 20x1,2	4	4	4	4	4
46	0405860	Federstecker	Spring cotter	Goupille á ressort	D 11024 3,2	2	2	2	2	2
99a	1431060	Schmiernippel	Grease nipple	Graisseur	D 71412 AM 8x1,25	20	20	20	20	20
99b	0015170	Schmiernippel	Grease nipple	Graisseur	D 71412 AM 8x1	2	2	2	2	2

# STOLL FC



DE Wechselrahmen Skid-Steer **FC 150+ P**

EN Change frame Skid-Steer **FC 150+ P**

FR Cadre porte-outils Skid-Steer **FC 150+ P**

E05G		Wechselrahmen Skid-Steer	Change frame Skid-Steer	Cadre porte-outils Skid-Steer	STOLL FC	FC 150+ P
Pos.	Bestell-Nr.	Benennung	Description	Désignation	Zeichnungs-Nr.	SIZE/MASS
1	3611550	Wechselrahmen gsw	Change frame	Cadre porte-outils soudé	58.780-02-01	1
2	3644840	Haken	Hook	Crochet	58.765-02-00.10	2
3	3493470	Lasche	Buttstrap	Éclisse	58.765-02-00.2	2
4	3493480	Verbindungsstrebe	Linkage bar	Traverse de jonction	58.765-02-00.3	2
6	3493500	Scheibe	Plain washer	Rondelle	58.765-02-00.5	4
7	3493510	Buchse	Bush	Douille	58.765-02-00.6	8
8	3493520	Hebel	Lever	Levier	58.765-02-00.7	2
9	1431910	Druckfeder	Pressure spring	Ressort de pression	VD-356A	5x32x94
10	1427780	Griff	Handle	Prise	MOSS RRWA91689-110PVC	2
11	0071620	Sechskantschraube	Hexagonal screw	Vis six pans	DIN 931	M10x45 8.8
13	0011990	Scheibe	Plain washer	Rondelle	DIN 1441	17
14	0407400	Scheibe	Plain washer	Rondelle	DIN 125	A 10,5
15	0011940	Sicherungsmutter	Lock nut	Ecrou autofreiné	DIN 985	M10 8
16	0453520	Tellerfeder	Cup spring	Rondelle ressort	DIN 2093	C31,5
17	3681080	Stopfen	Plug	Bouchon	Essentra 111530 RIB 37 1-3	1
18	3796570	Haken	Hook	Crochet	58.790-02-00.10	2
19	2599730	Sechskantschraube	Hexagonal screw	Vis six pans	DIN 933	M10x35 8.8VP

# STOLL FC

DE Wechselrahmen Skid-Steer

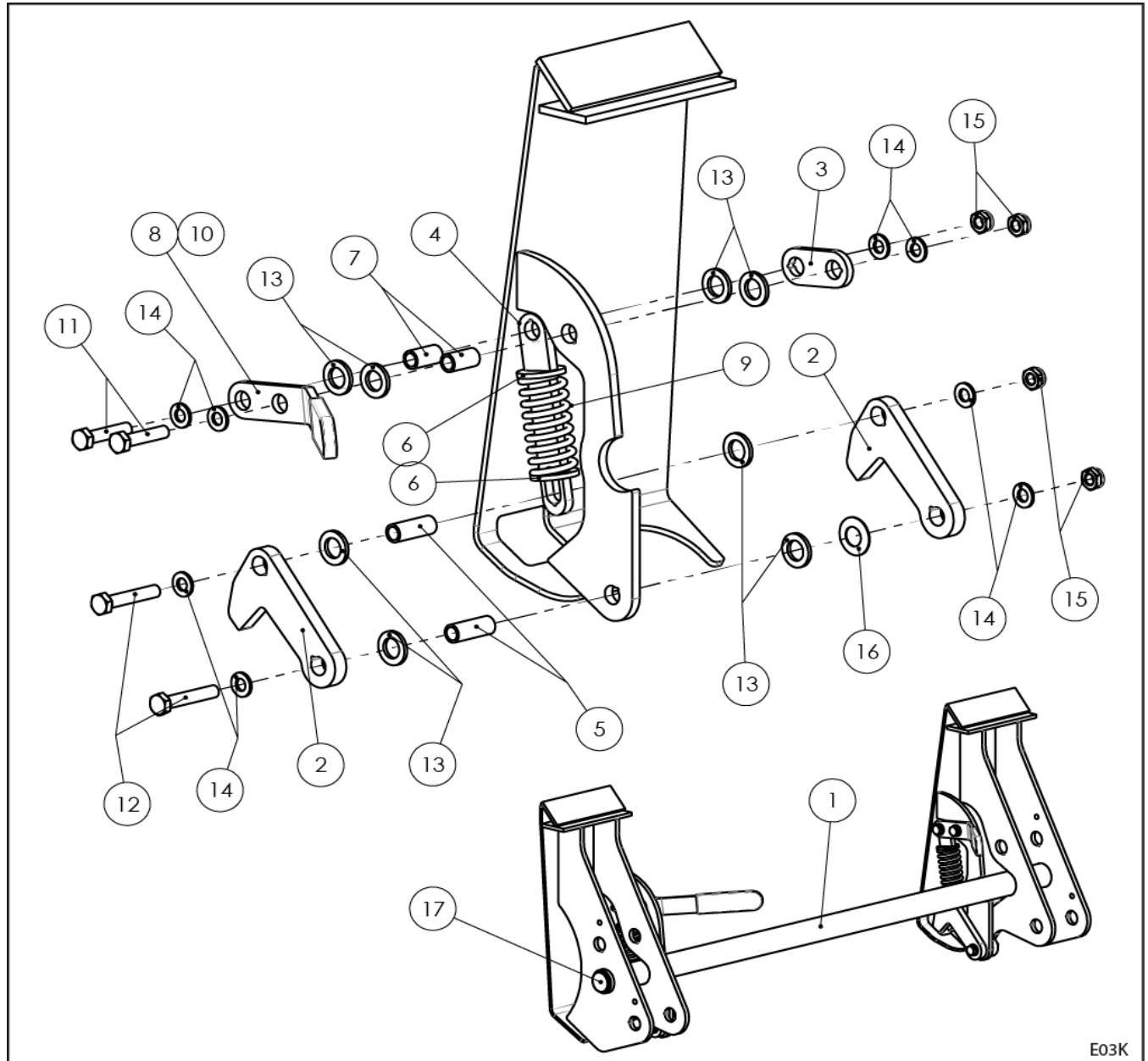
**FC 250+ P,  
FC 350+ P,  
FC 450+ P,  
FC 550+ P**

EN Change frame Skid-Steer

**FC 250+ P,  
FC 350+ P,  
FC 450+ P,  
FC 550+ P**

FR Cadre porte-outils Skid-Steer

**FC 250+ P,  
FC 350+ P,  
FC 450+ P,  
FC 550+ P**



E03K

E03K		Wechselrahmen Skid-Steer	Change frame Skid-Steer	Cadre porte-outils Skid-Steer	STOLL FC	FC 250+ P FC 350+ P FC 450+ P FC 550+ P
Pos.	Bestell-Nr.	Benennung	Description	Désignation	Zeichnungs-Nr.	SIZE/MASS
1	3493360	Wechselrahmen gsw	Change frame	Cadre porte-outils soudé	58.765-02-02	1
2	3644840	Haken	Hook	Crochet	58.765-02-00.10	4
3	3493470	Lasche	Buttstrap	Éclisse	58.765-02-00.2	2
4	3493480	Verbindungsstrebe	Linkage bar	Traverse de jonction	58.765-02-00.3	2
5	3644850	Buchse	Bush	Douille	58.765-02-00.14	4
6	3493500	Scheibe	Plain washer	Rondelle	58.765-02-00.5	4
7	3493510	Buchse	Bush	Douille	58.765-02-00.6	4
8	3493520	Hebel	Lever	Levier	58.765-02-00.7	2
9	1431910	Druckfeder	Pressure spring	Ressort de pression	VD-356A	5x32x94 2
10	1427780	Griff	Handle	Prise	MOSS RRWA91689-110PVC	2
11	0201870	Sechskantschraube	Hexagonal screw	Vis six pans	DIN 931	M10x40 8.8 4
12	0009400	Sechskantschraube	Hexagonal screw	Vis six pans	DIN 931	M10x55 8.8 4
13	0011990	Scheibe	Plain washer	Rondelle	DIN 1441	17 16
14	0407400	Scheibe	Plain washer	Rondelle	DIN 125	A 10,5 16
15	0011940	Sicherungsmutter	Lock nut	Ecrou autofreiné	DIN 985	M10 8 8
16	0453520	Tellerfeder	Cup spring	Rondelle ressort	DIN 2093	C31,5 2
17	3681080	Stopfen	Plug	Bouchon	Essentra 111530 RIB 37 1-3	2

# STOLL FC

DE Wechselrahmen Euro

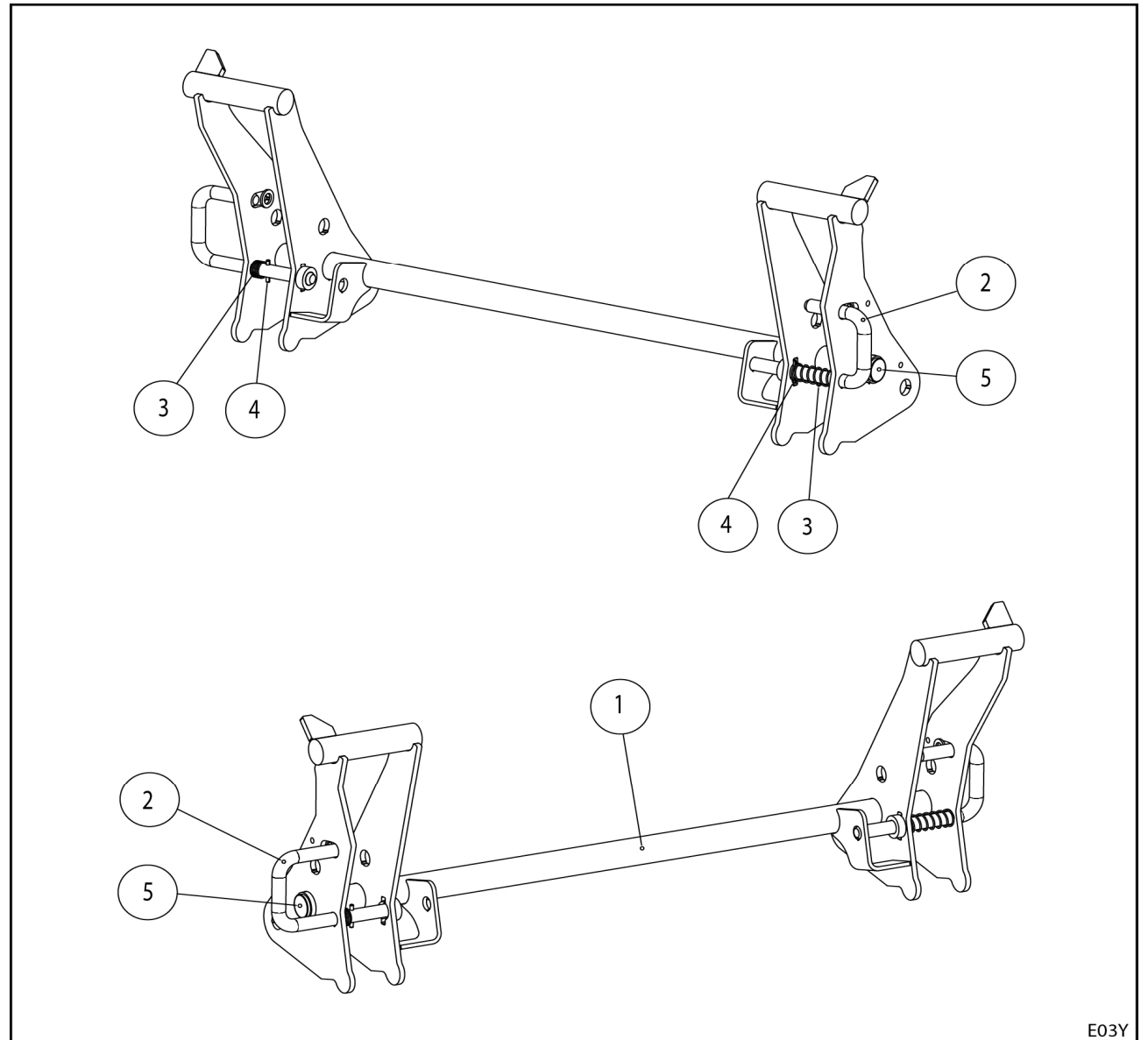
**FC 250+ P,  
FC 350+ P,  
FC 450+ P,  
FC 550+ P**

EN Change frame Euro

**FC 250+ P,  
FC 350+ P,  
FC 450+ P,  
FC 550+ P**

FR Cadre porte-outils Euro

**FC 250+ P,  
FC 350+ P,  
FC 450+ P,  
FC 550+ P**



E03Y

E03Y		<b>Wechselrahmen Euro</b>	<b>Change frame Euro</b>	<b>Cadre porte-outils Euro</b>	<b>STOLL FC</b>	
<b>Pos.</b>	<b>Bestell-Nr.</b>	<b>Benennung</b>	<b>Description</b>	<b>Désignation</b>	<b>Zeichnungs-Nr.</b>	<b>SIZE/MASS</b>
1	3610470	Wechselrahmen gsw	Change frame	Cadre porte-outils soudé	58.765-12-01	1
2	3490500	Stecker	Plug	Fiche	58.800-02-00.1	2
3	3490510	Druckfeder	Pressure spring	Ressort de pression	58.800-02-00.2	2
4	0013090	Spannstift	Spring-type straight pin	Goupille		2
5	3681080	Stopfen	Plug	Bouchon		2

# STOLL FC

DE Hydraulikausrüstung  
P

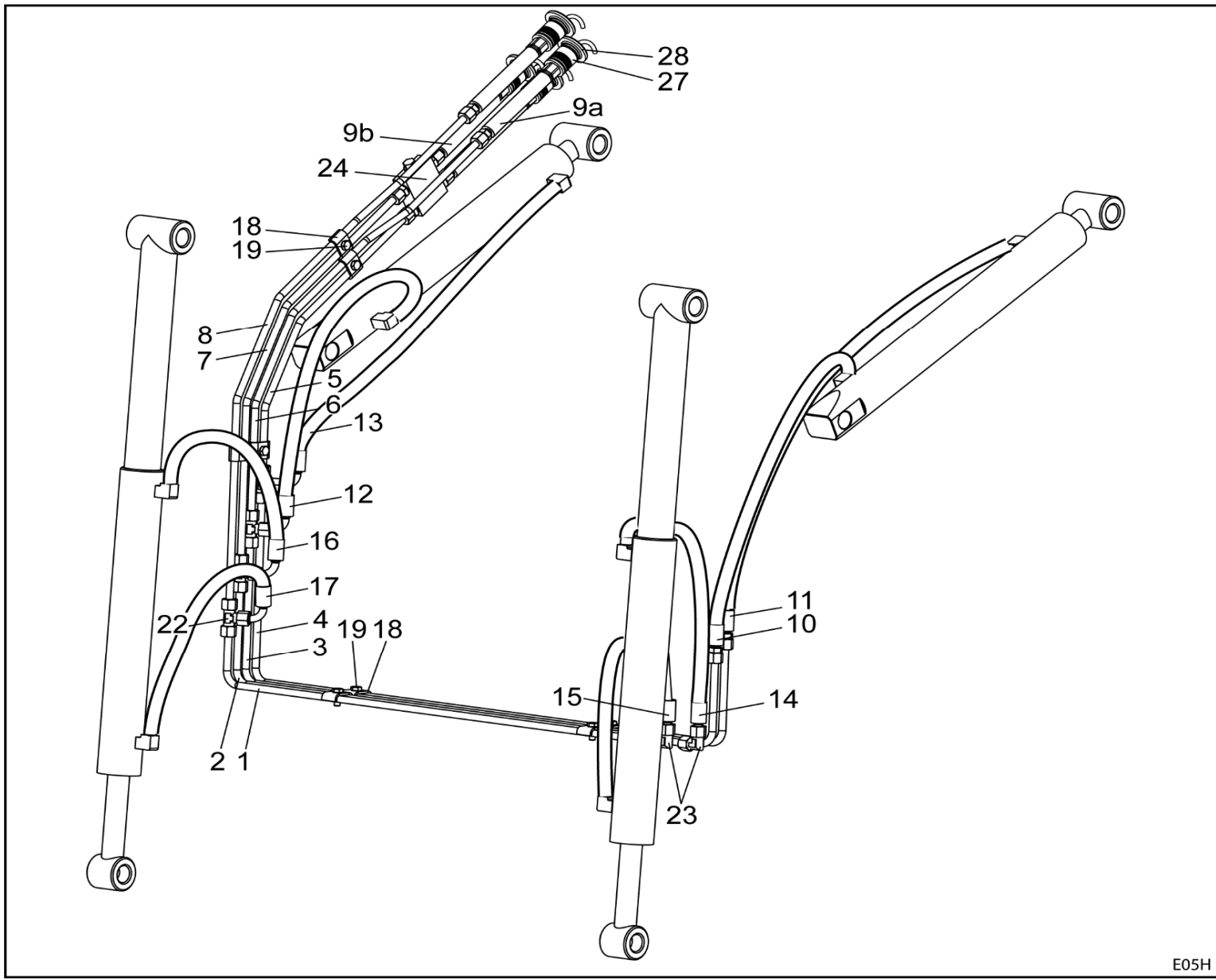
**FC 150+ P,  
FC 250+ P,  
FC 350+ P,  
FC 450+ P,  
FC 550+ P**

EN Hydraulic equipment  
P

**FC 150+ P,  
FC 250+ P,  
FC 350+ P,  
FC 450+ P,  
FC 550+ P**

FR Equipment  
hydraulique P

**FC 150+ P,  
FC 250+ P,  
FC 350+ P,  
FC 450+ P,  
FC 550+ P**

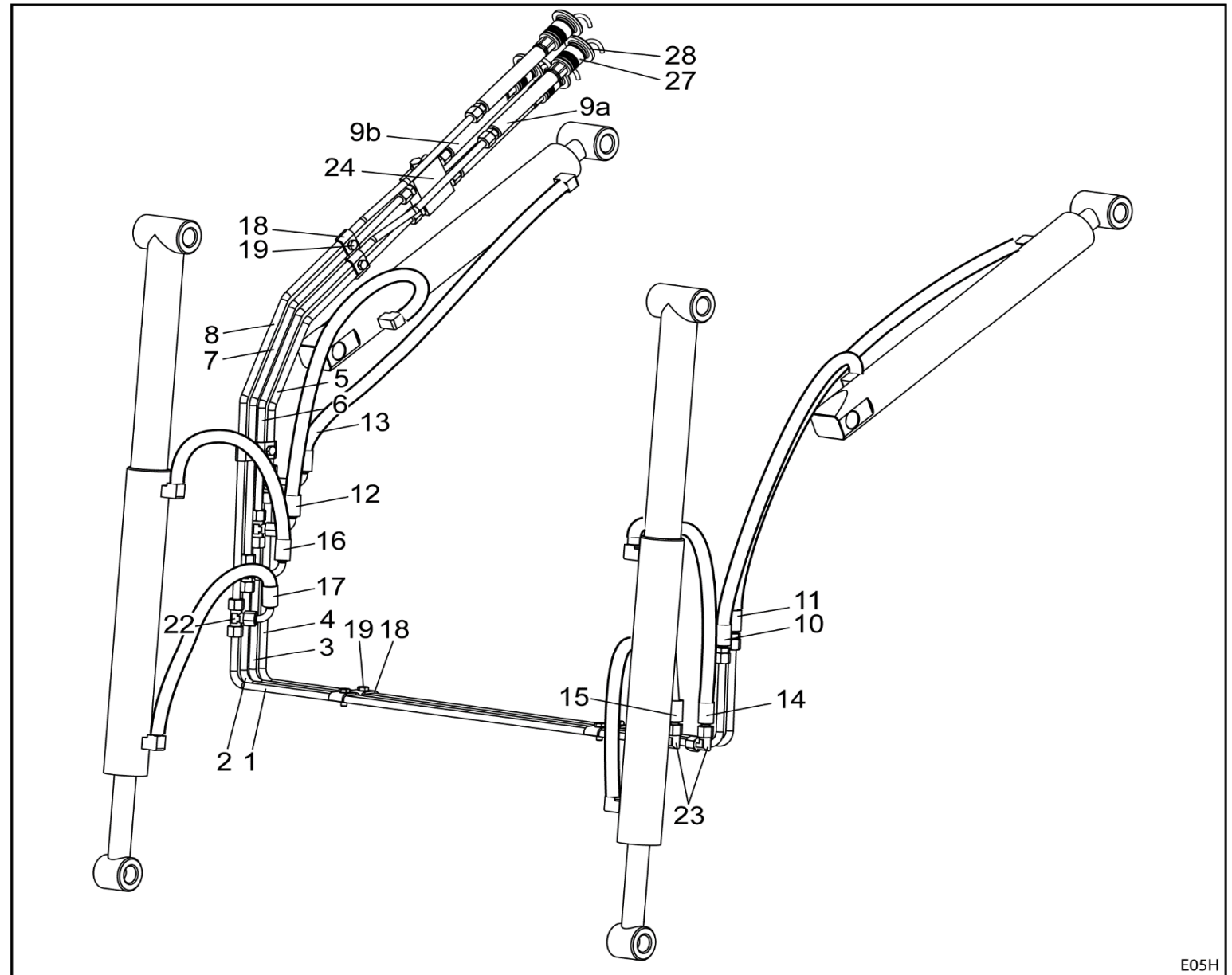


E05H

E05H		Hydraulikausrüstung P		Hydraulic equipment P		Equipment hydraulique P		STOLL FC		FC 150+ P	FC 250+ P	FC 350+ P	FC 450+ P	FC 550+ P
Pos.	Bestell-Nr.	Benennung		Description		Désignation		Zeichnungs-Nr.	SIZE/MASS					
1	3782040	Hydraulikrohr	Schöpfen vorn	Pipe	scoop front	Tuyau hydraulique	caver à l'avant	58.790-19-02		1	-	-	-	-
1	3770830	Hydraulikrohr	Schöpfen vorn	Pipe	scoop front	Tuyau hydraulique	caver à l'avant	58.794-19-02		-	1	1	1	1
2	3782060	Hydraulikrohr	Schütten vorn	Pipe	dump front	Tuyau hydraulique	benner à l'avant	58.790-19-04		1	-	-	-	-
2	3770850	Hydraulikrohr	Schütten vorn	Pipe	dump front	Tuyau hydraulique	benner à l'avant	58.794-19-04		-	1	1	1	1
3	3782080	Hydraulikrohr	Heben vorn	Pipe	lift front	Tuyau hydraulique	lever à l'avant	58.790-19-06		1	-	-	-	-
3	3770870	Hydraulikrohr	Heben vorn	Pipe	lift front	Tuyau hydraulique	lever à l'avant	58.794-19-06		-	1	1	1	1
4	3782100	Hydraulikrohr	Senken vorn	Pipe	down front	Tuyau hydraulique	baisser à l'avant	58.790-19-08		1	-	-	-	-
4	3770890	Hydraulikrohr	Senken vorn	Pipe	down front	Tuyau hydraulique	baisser à l'avant	58.794-19-08		-	1	1	-	1
4	3777730	Hydraulikrohr	Senken vorn	Pipe	down front	Tuyau hydraulique	baisser à l'avant	58.796-19-08		-	-	-	1	-
5	3782090	Hydraulikrohr	Senken rechts	Pipe	down RH	Tuyau hydraulique	baisser droite	58.790-19-07		1	-	-	-	-
5	3782180	Hydraulikrohr	Senken rechts	Pipe	down RH	Tuyau hydraulique	baisser droite	58.792-19-07		-	1	-	-	-
5	3770880	Hydraulikrohr	Senken rechts	Pipe	down RH	Tuyau hydraulique	baisser droite	58.794-19-07		-	-	1	-	-
5	3777540	Hydraulikrohr	Senken rechts	Pipe	down RH	Tuyau hydraulique	baisser droite	58.796-19-07		-	-	-	1	-
5	3782280	Hydraulikrohr	Senken rechts	Pipe	down RH	Tuyau hydraulique	baisser droite	58.798-19-07		-	-	-	-	1
6	3782070	Hydraulikrohr	Heben rechts	Pipe	lift RH	Tuyau hydraulique	lever droite	58.790-19-05		1	-	-	-	-
6	3782170	Hydraulikrohr	Heben rechts	Pipe	lift RH	Tuyau hydraulique	lever droite	58.792-19-05		-	1	-	-	-
6	3770860	Hydraulikrohr	Heben rechts	Pipe	lift RH	Tuyau hydraulique	lever droite	58.794-19-05		-	-	1	-	-
6	3777500	Hydraulikrohr	Heben rechts	Pipe	lift RH	Tuyau hydraulique	lever droite	58.796-19-05		-	-	-	1	-
6	3782270	Hydraulikrohr	Heben rechts	Pipe	lift RH	Tuyau hydraulique	lever droite	58.798-19-05		-	-	-	-	1
7	3782050	Hydraulikrohr	Schütten rechts	Pipe	dump RH	Tuyau hydraulique	benner droite	58.790-19-03		1	-	-	-	-
7	3782160	Hydraulikrohr	Schütten rechts	Pipe	dump RH	Tuyau hydraulique	benner droite	58.792-19-03		-	1	-	-	-
7	3770840	Hydraulikrohr	Schütten rechts	Pipe	dump RH	Tuyau hydraulique	benner droite	58.794-19-03		-	-	1	-	-
7	3777470	Hydraulikrohr	Schütten rechts	Pipe	dump RH	Tuyau hydraulique	benner droite	58.796-19-03		-	-	-	1	-
7	3782260	Hydraulikrohr	Schütten rechts	Pipe	dump RH	Tuyau hydraulique	benner droite	58.798-19-03		-	-	-	-	1
8	3782030	Hydraulikrohr	Schöpfen rechts	Pipe	scoop RH	Tuyau hydraulique	caver droite	58.790-19-01		1	-	-	-	-
8	3782150	Hydraulikrohr	Schöpfen rechts	Pipe	scoop RH	Tuyau hydraulique	caver droite	58.792-19-01		-	1	-	-	-
8	3770820	Hydraulikrohr	Schöpfen rechts	Pipe	scoop RH	Tuyau hydraulique	caver droite	58.794-19-01		-	-	1	-	-
8	3777450	Hydraulikrohr	Schöpfen rechts	Pipe	scoop RH	Tuyau hydraulique	caver droite	58.796-19-01		-	-	-	1	-
8	3782250	Hydraulikrohr	Schöpfen rechts	Pipe	scoop RH	Tuyau hydraulique	caver droite	58.798-19-01		-	-	-	-	1
9a	1445270	Schlauchleitung	Zuleitung	Hose	Feed	Flexible	arrivée	8x1200 1SN ND		2	2	2	2	2
9b	3700650	Schlauchleitung	Zuleitung	Hose	Feed	Flexible	arrivée	8x1250 1SN NN		2	2	2	2	2
10	1443300	Schlauchleitung	Heben links	Hose	lift LH	Flexible	lever gauche	8x900 1SN ND		1	-	-	-	-
10	1444410	Schlauchleitung	Heben links	Hose	lift LH	Flexible	lever gauche	8x1000 1SN ND		-	1	1	1	-
10	1612900	Schlauchleitung	Heben links	Hose	lift LH	Flexible	lever gauche	8x1100 1SN ND		-	-	-	-	1
11	1444400	Schlauchleitung	Senken links	Hose	down LH	Flexible	baisser gauche	8x700 1SN ND		1	-	-	-	-
11	1444420	Schlauchleitung	Senken links	Hose	down LH	Flexible	baisser gauche	8x850 1SN ND		-	1	1	1	-
11	1612900	Schlauchleitung	Senken links	Hose	down LH	Flexible	baisser gauche	8x1100 1SN ND		-	-	-	-	1
12	1444130	Schlauchleitung	Heben rechts	Hose	lift RH	Flexible	lever droite	8x800 1SN N RKN90		1	-	-	-	-
12	1443310	Schlauchleitung	Heben rechts	Hose	lift RH	Flexible	lever droite	8x900 1SN N RKN90		-	1	1	1	-
12	1444460	Schlauchleitung	Heben rechts	Hose	lift RH	Flexible	lever droite	8x1000 1SN N RKN90		-	-	-	-	1
13	1444390	Schlauchleitung	Senken rechts	Hose	down RH	Flexible	baisser droite	8x550 1SN N RKN90		1	-	-	-	-

# STOLL FC

- |    |                            |  |
|----|----------------------------|--|
| DE | Hydraulikausrüstung<br>P   | <b>FC 150+ P,<br/>FC 250+ P,<br/>FC 350+ P,<br/>FC 450+ P,<br/>FC 550+ P</b> |
| EN | Hydraulic equipment<br>P   | <b>FC 150+ P,<br/>FC 250+ P,<br/>FC 350+ P,<br/>FC 450+ P,<br/>FC 550+ P</b> |
| FR | Equipment<br>hydraulique P | <b>FC 150+ P,<br/>FC 250+ P,<br/>FC 350+ P,<br/>FC 450+ P,<br/>FC 550+ P</b> |



E05H		Hydraulikausrüstung P	Hydraulic equipment P	Equipment hydraulique P	STOLL FC	FC 150+ P	FC 250+ P	FC 350+ P	FC 450+ P	FC 550+ P
Pos.	Bestell-Nr.	Benennung	Description	Désignation	Zeichnungs-Nr.	SIZE/MASS				
13	1444430	Schlauchleitung Senken rechts	Hose down RH	Flexible baisser droite	8x700 1SN N RKN90		-	1	-	-
13	1444440	Schlauchleitung Senken rechts	Hose down RH	Flexible baisser droite	8x720 1SN N RKN90		-	-	1	-
13	1444130	Schlauchleitung Senken rechts	Hose down RH	Flexible baisser droite	8x800 1SN N RKN90		-	-	-	1
13	1444460	Schlauchleitung Senken rechts	Hose down RH	Flexible baisser droite	8x1000 1SN N RKN90		-	-	-	1
14	1444490	Schlauchleitung Schütten links	Hose dump LH	Flexible benner gauche	8x750 1SN NN		1	1	-	-
14	1444120	Schlauchleitung Schütten links	Hose dump LH	Flexible benner gauche	8x700 1SN NN		-	-	1	1
15	0480390	Schlauchleitung Schöpfen links	Hose scoop LH	Flexible caver gauche	8x500 1SN NN		1	-	-	-
15	1426530	Schlauchleitung Schöpfen links	Hose scoop LH	Flexible caver gauche	8x600 1SN NN		-	1	1	-
15	1444500	Schlauchleitung Schöpfen links	Hose scoop LH	Flexible caver gauche	8x650 1SN NN		-	-	-	1
16	1444140	Schlauchleitung Schütten rechts	Hose dump RH	Flexible benner droite	8x600 1SN N RKN90		1	1	1	1
17	1444140	Schlauchleitung Schöpfen rechts	Hose scoop RH	Flexible caver droite	8x600 1SN N RKN90		1	1	-	-
17	1415740	Schlauchleitung Schöpfen rechts	Hose scoop RH	Flexible caver droite	8x750 1SN N RKN90		-	-	1	-
17	1444130	Schlauchleitung Schöpfen rechts	Hose scoop RH	Flexible caver droite	8x800 1SN N RKN90		-	-	-	1
18	1443320	Rohrschelle					8	8	8	8
19	0011090	Sechskantschraube	Hexagonal screw	Vis six pans	M8x20 8.8		8	8	8	8
22	0423391	T-Stutzen	Equal Tee	Union té	WA TS 10L		4	4	4	4
23	0425991	Winkelstutzen	Equal elbow	Union équerre	WA WS 10L		2	2	2	2
24	3806870	Überströmventil	Relief valve	Clapet de décharge	58.790-19-21	70 bar	1	1	-	-
24	3783710	Überströmventil	Relief valve	Clapet de décharge	58.790-19-20	120 bar	-	-	1	1
27	1432170	Kuppelmuffe	Quick-Coupler (female part)	Manchon d'embrayage		DN 08	4	4	4	4
28	1431240	Staubstecker blau	Guard plug blue	Capuchon bleu		Wagener 1038 MB BL	1	1	1	1
28	1431250	Staubstecker gelb	Guard plug yellow	Capuchon jaune		Wagener 1038 MB GE	1	1	1	1
28	1431260	Staubstecker rot	Guard plug red	Capuchon rouge		Wagener 1038 MB	1	1	1	1
28	1431270	Staubstecker schwarz	Guard plug black	Capuchon noir		Wagener 1038 MB SC	1	1	1	1
29	3527730	Schutzschlauch	Hose	Boyau	58.720-00.1	Nylon TEXS40	4	4	4	4

# STOLL FC

DE Hydraulikausrüstung  
3. Steuerkreis

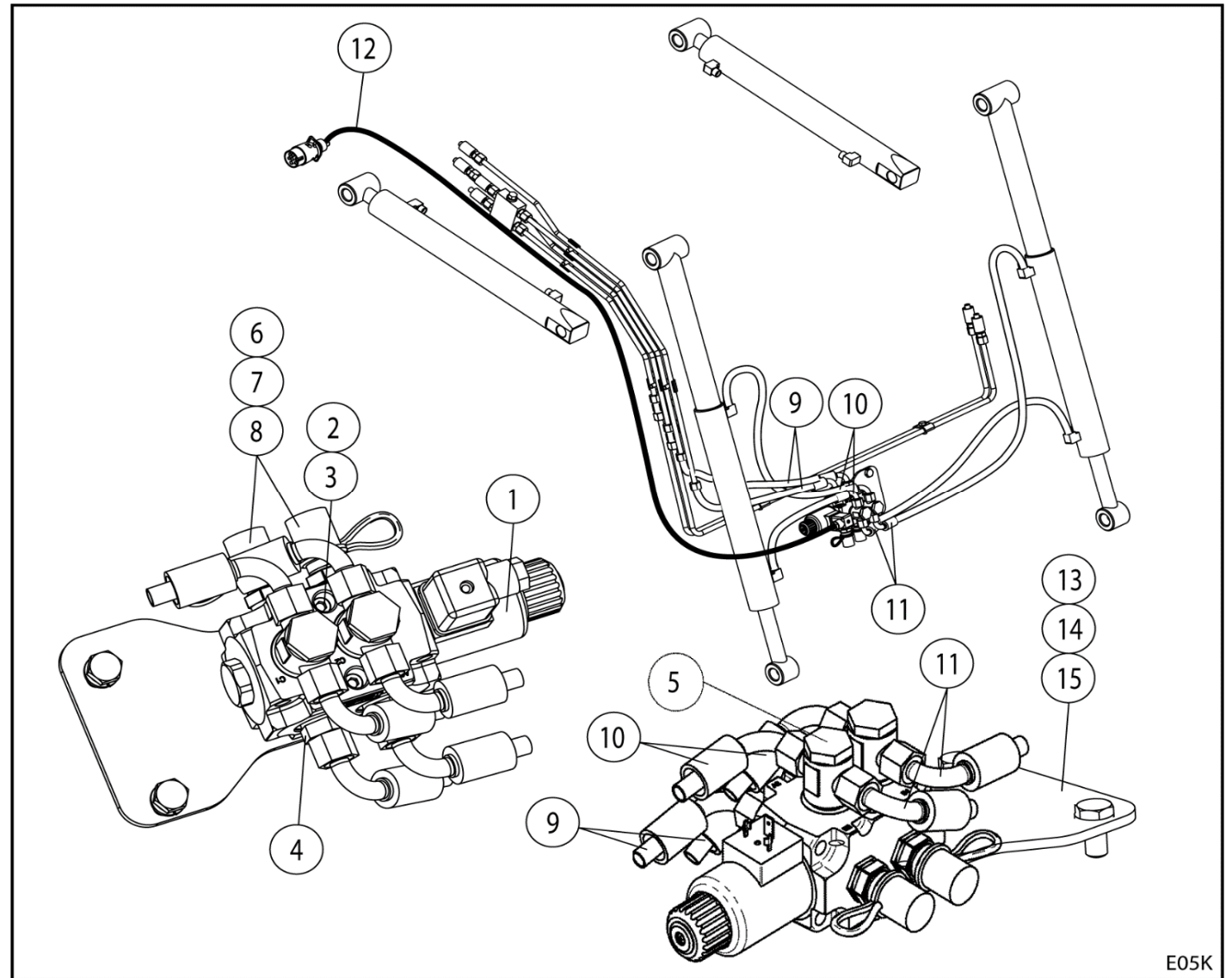
**FC 150+ P,  
FC 250+ P,  
FC 350+ P,  
FC 450+ P,  
FC 550+ P**

EN Hydraulic equipment  
3rd control circuit

**FC 150+ P,  
FC 250+ P,  
FC 350+ P,  
FC 450+ P,  
FC 550+ P**

FR Equipment hydraulique  
3e circuit de commande

**FC 150+ P,  
FC 250+ P,  
FC 350+ P,  
FC 450+ P,  
FC 550+ P**



E05K

E05K		<b>Hydraulikausrüstung 3. Steuerkreis</b>	<b>Hydraulic equipment 3rd control circuit</b>	<b>Equipment hydraulique 3e circuit de commande</b>	<b>STOLL FC</b>	<b>150+-550+ P</b>
Pos.	Bestell-Nr.	Benennung	Description	Désignation	Zeichnungsnr.	SIZE/MASS
1	1432690	Ventil	Valve	Valve	58.759-83-04-01	12 V 1
2	1430090	Zylinderschraube	Hexagon socket head cap srew	Vis à tête cylindrique 6 pans creux	D 912	M6x55 2
3	0412570	Sicherungsmutter	Lock nut	Ecrou autofreiné	D 912	NM 6 2
4	0499500	Gerader Einschraubstutzen	Male stud coupling	Union simple mâle		GES 10L R3/8 2
5	1435880	Winkel-T-Schwenkstutzen	Elbown T-Connection	T-Raccord flexible		10 LR 3/8 2
6	1430700	Kupplungsstecker	Quick-Coupler (male part)	Fiche d'embrayage		DN 08 2
7	1444280	Staubmuffe grün	Guard sleeve green	Capuchon vert		1
8	1431220	Staubmuffe rot	Guard sleeve red	Capuchon rouge		1
9	1430760	Schlauchleitung Zuleitung	Hose feed	Flexible arrivée		8x600 2
10	1444460	Schlauchleitung	Hose	Flexible		8x1000 1SN N RKN90 2
11	3659070	Schlauchleitung	Hose	Flexible		8x1200 1SN N RKN90 2
12	3483420	Kabel kpl.	Electric cable cpl.	Câble électrique cpl.	58.759-83-01	1
13	3672390	Ventilplatte			58.759-83-04-00.1	1
14	0444850	Sperrkantring				VSK 10 2
15	0011120	Sechskantschraube	Hexagonal screw	Vis six pans	D 933	M10x20 8.8 2
-	0434820	Kabelbinder	Strap	Borne de jonction		4,8x188 10
-	0416130	Kabelbinder	Strap	Borne de jonction		7,6x292 6

# STOLL FC

DE Hydro-Fix

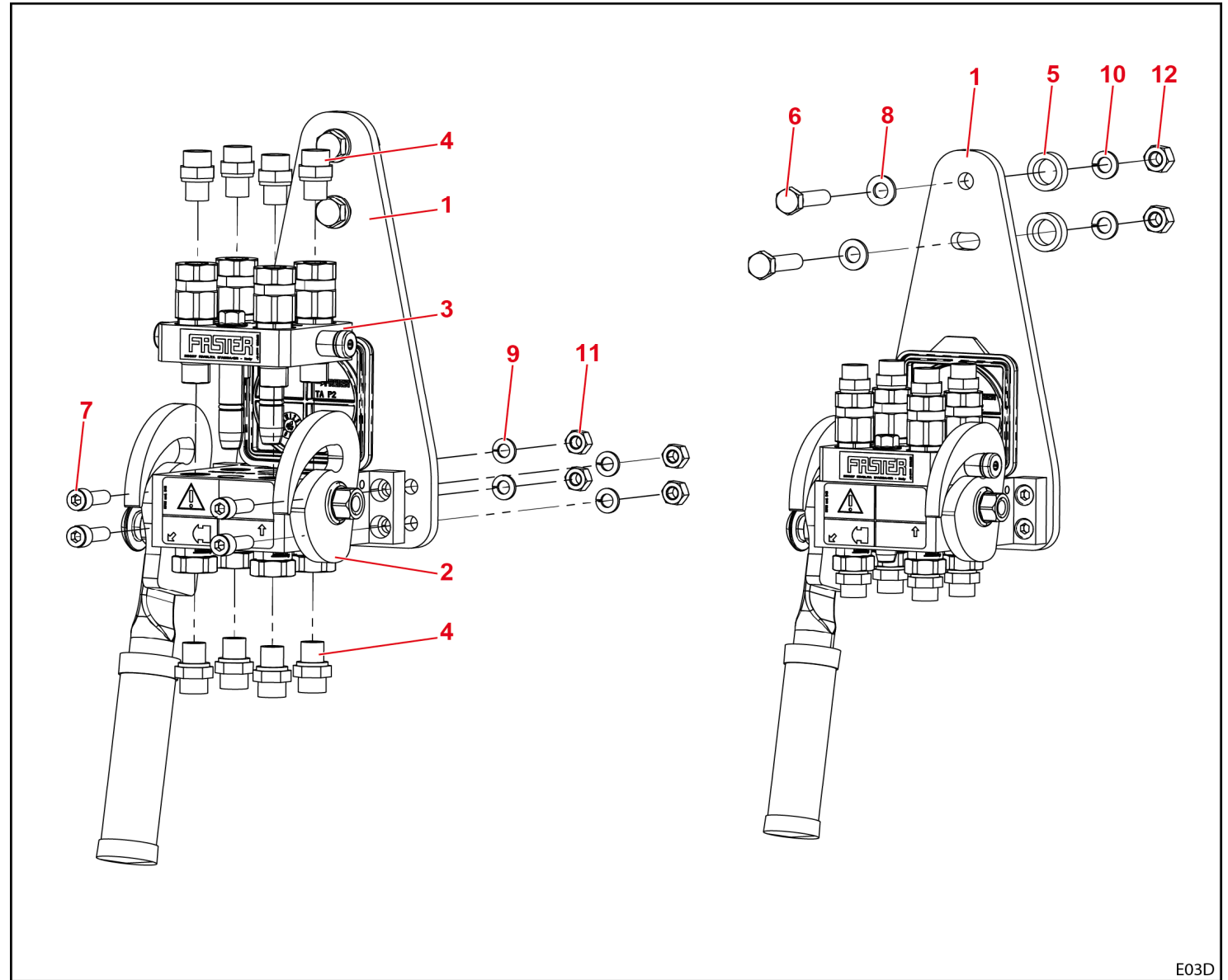
**FC 150+ P,  
FC 250+ P,  
FC 350+ P,  
FC 450+ P,  
FC 550+ P**

EN Hydro-Fix

**FC 150+ P,  
FC 250+ P,  
FC 350+ P,  
FC 450+ P,  
FC 550+ P**

FR Hydro-Fix

**FC 150+ P,  
FC 250+ P,  
FC 350+ P,  
FC 450+ P,  
FC 550+ P**



E03D

E03D		Hydro-Fix	Hydro-Fix	Hydro-Fix	STOLL FC		150+- 550+ P
Pos.	Bestell-Nr.	Benennung	Description	Désignation	Zeichnungsnr.	SIZE/MASS	
1	3695750	Kupplungshalter	Coupling bracket	Support de couplage	56.43-01-10-00.1		1
2	1440580	Hydro-Fix-Unterteil	Hydro-Fix lower part	Partie inférieure Hydro-Fix		Faster	1
3	1440590	Hydro-Fix-Oberteil	Hydro-Fix upper part	Partie supérieure Hydro-Fix		Faster	1
4	0407601	Gerader Einschraubstutzen	Straight screw-in connector	Manchon vissé droit		WA GES 10LR	8
5	3338500	Distanzbutzen	Spacer slug	Pion d'écartement	56.21-45-20-00.4	25x7x17	2
6	0419600	Sechskantschraube	Hexagonal screw	Vis six pans		M10x40 8.8	2
7	0478260	Zylinderschraube	Hexagon socket head cap srew	Vis à tête cylindrique 6 pans creux		M8x25 8.8	4
8	0407400	Scheibe	Washer	Rondelle		A 10,5	2
9	0452140	Sperrkantring	Detent edged ring	Anneau à bord d'arrêt		VSK 8	4
10	0444850	Sperrkantring	Detent edged ring	Anneau à bord d'arrêt		VSK 10	2
11	0011630	Sechskantmutter	Hexagonal nut	Écrou six pans		M8 8	4
12	0200520	Sechskantmutter	Hexagonal nut	Écrou six pans		M10 8	2

# STOLL FC

FC 150+ P,  
FC 250+ P,  
FC 350+ P,  
FC 450+ P,  
FC 550+ P

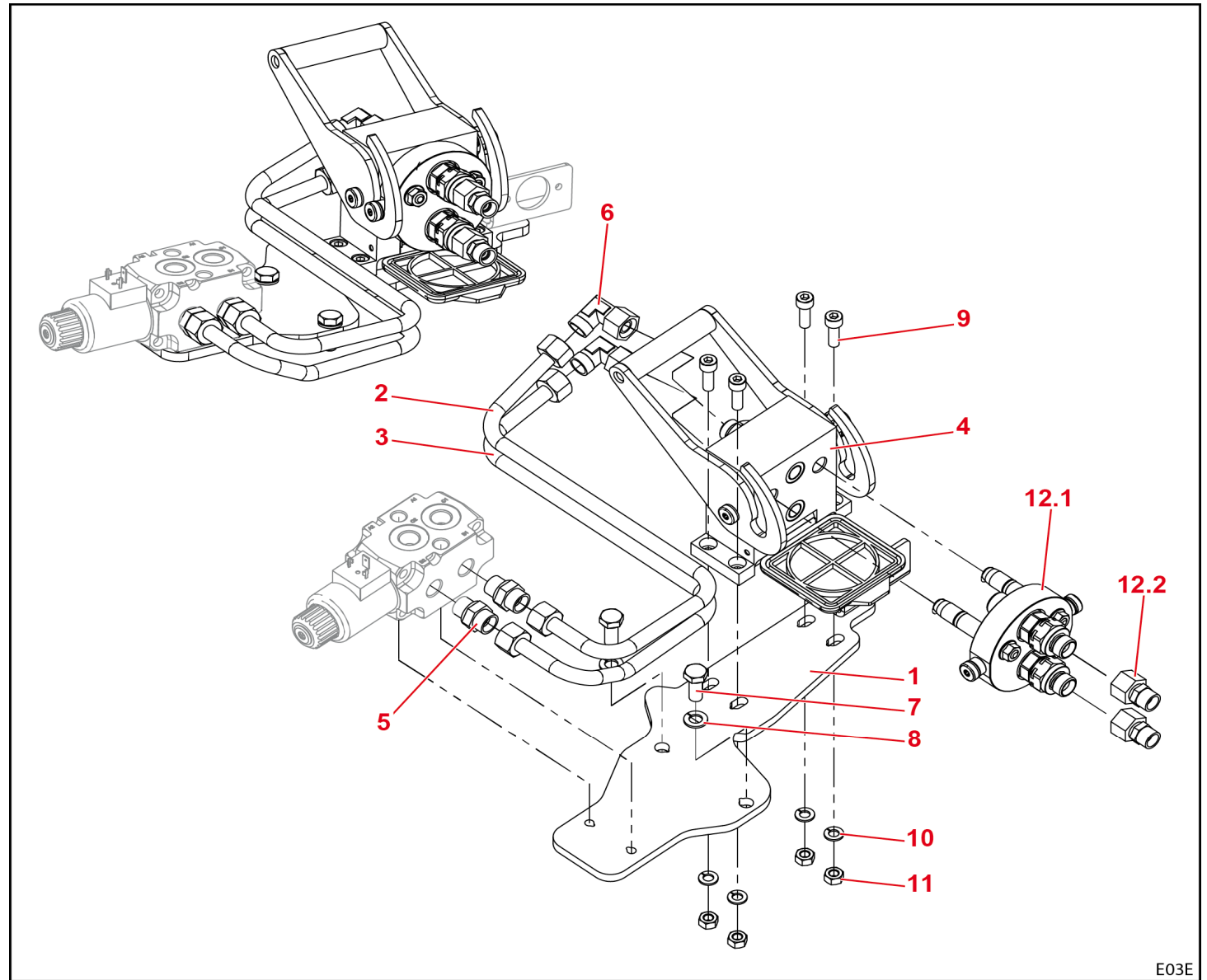
DE Werkzeug-Fix

FC 150+ P,  
FC 250+ P,  
FC 350+ P,  
FC 450+ P,  
FC 550+ P

EN Implement Fix

FC 150+ P,  
FC 250+ P,  
FC 350+ P,  
FC 450+ P,  
FC 550+ P

FR Implement Fix



E03E

E03E		Werkzeug-Fix	Implement Fix	Implement Fix	STOLL FC	150+- 550+ P
Pos.	Bestell-Nr.	Benennung	Description	Désignation	Zeichnungsnr.	SIZE/MASS
1	3694680	Halteplatte	Plate	Plaque	58.765-82-00.1	1
2	3694690	Rohrleitung kpl.	Tube line cpl.	Conduite cpl.	58.765-82-01	1
3	3694700	Rohrleitung kpl.	Tube line cpl.	Conduite cpl.	58.765-82-02	1
4	1405590	Unterteil	Lower part	Partie inférieure	Faster	1
5	1428930	Gerader Einschraubstutzen	Straight screw-in connector	Manchon vissé droit	WA GES 12LR-WD	2
6	0207801	Einstellbare Winkelverschraubung	Adjustable elbow connector	Raccord d'angle réglable	WA EWSD 12L	2
7	0011130	Sechskantschraube	Hexagonal screw	Vis six pans	M10x25 8.8	2
8	0444850	Sperrkantring	Detent edged ring	Anneau à bord d'arrêt	VSK 10	2
9	0478260	Zylinderschraube	Hexagon socket head cap srew	Vis à tête cylindrique 6 pans creux	M8x25 8.8	4
10	0452140	Sperrkantring	Detent edged ring	Anneau à bord d'arrêt	VSK 8	4
11	0011630	Sechskantmutter	Hexagonal nut	Écrou six pans	M8 8	4
12	3694840	Ausrüstung Werkzeug-Fix-Oberteil	Implement Fix upper part equipment	Équipement Implement Fix partie supérieure	57.566-05-01	1
12.1	1405580	Oberteil	Upper part	Partie supérieure	Faster	1
12.2	0479960	Reduzierschraubung	Reducer screw connection	Raccord réducteur	WA REDSD 12/10L	2

# STOLL FC

DE Comfort-Drive

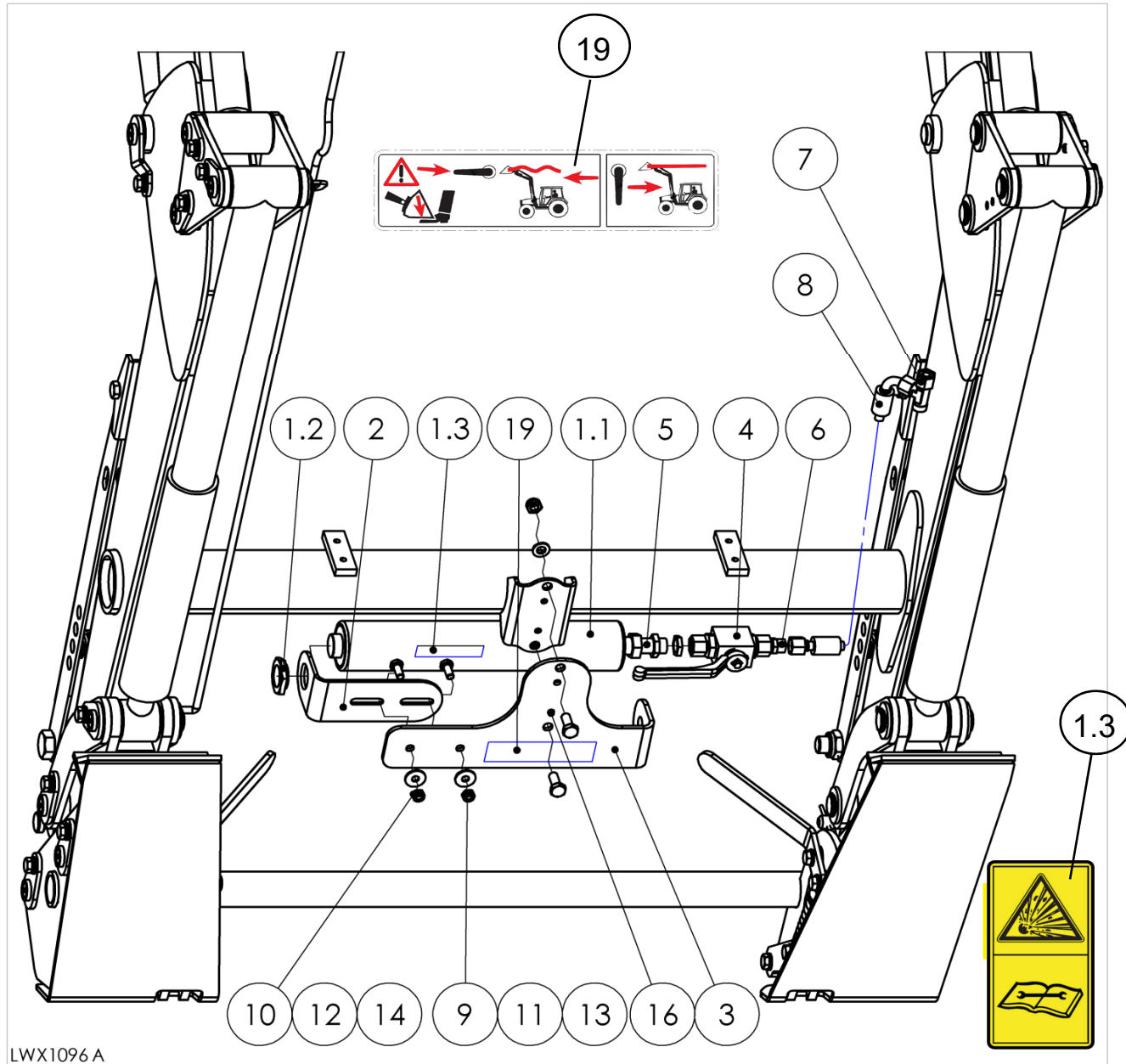
FC 150+ P,  
FC 250+ P,  
FC 350+ P,  
FC 450+ P,  
FC 550+ P

EN Comfort Drive

FC 150+ P,  
FC 250+ P,  
FC 350+ P,  
FC 450+ P,  
FC 550+ P

FR Comfort-Drive

FC 150+ P,  
FC 250+ P,  
FC 350+ P,  
FC 450+ P,  
FC 550+ P



LWX 1096		Comfort-Drive	Comfort Drive	Comfort-Drive	STOLL FC	150+- 550+ P	
Pos.	Bestell-Nr.	Benennung	Description	Désignation	Zeichnungs-Nr.	SIZE/MASS	
1	3532510	Ausrüstung Speicher FC kpl.	Equipment reservoir	Equipment accumulateur	58.765-85-01	FC 150-550	1
1.1	1432760	Kolbenspeicher	Piston accumulator	Accumulateur hydraulique		0,5l - 15bar	1
1.2	3509660	Deckelverschraubung	Cap screw	Fermeture	58.725-19-05-00.6		1
1.3	1432670	Aufkleber "Druckspeicher"	Decal "Pressure accumulator"	Autocollant "réservoir à pression"			1
2	3532460	Winkellasche	Elbow plate	Éclisse de fixation	58.765-85-00.1		1
3	3532450	Winkellasche	Elbow plate	Éclisse de fixation	58.765-85-00.2		1
4	1520060	Absperrventil	Break valve	Soupape d'arrêt	48.16-21	DN10	1
5	1408850	Schottstutzen	Bulkhead fitting	Raccord		GES G1/2"A-12L	1
6	0479960	Reduzierschraubung	Reducer connector	Fermeture de réduire		WA REDSD 12/10L	1
7	0423441	Einstellbare L-Verschraubung	Variable L-fitting	L-Raccord flexible		WA ELSD 10L	1
8	1407280	Schlauchleitung	Hose	Flexible		8x500 1SN N RKN90	1
9	0011130	Sechskantschraube	Hexagonal screw	Vis six pans		M10x25 8.8	2
10	0011090	Sechskantschraube	Hexagonal screw	Vis six pans		M8x20 8.8	2
11	0407400	Scheibe	Washer	Rondelle		A10,5	2
12	0014090	Scheibe	Washer	Rondelle		A8,4	2
13	0011940	Sicherungsmutter	Nut	Ecrou		M10 8	2
14	0200600	Sicherungsmutter	Nut	Ecrou		M8 8	2
16	0008970	Zylinderschraube	Cylinder screw	Vis à tête cylindrique	D912	M6x70 8.8	2
19	3533120	Aufkleber "Comfort-Drive"	Decal "Comfort Drive"	Autocollant "Comfort-Drive"			1
20	3532470	Montageanleitung	Assembly instructions	Notice de montage	A 2069		1

# STOLL FC

DE Absenksicherung

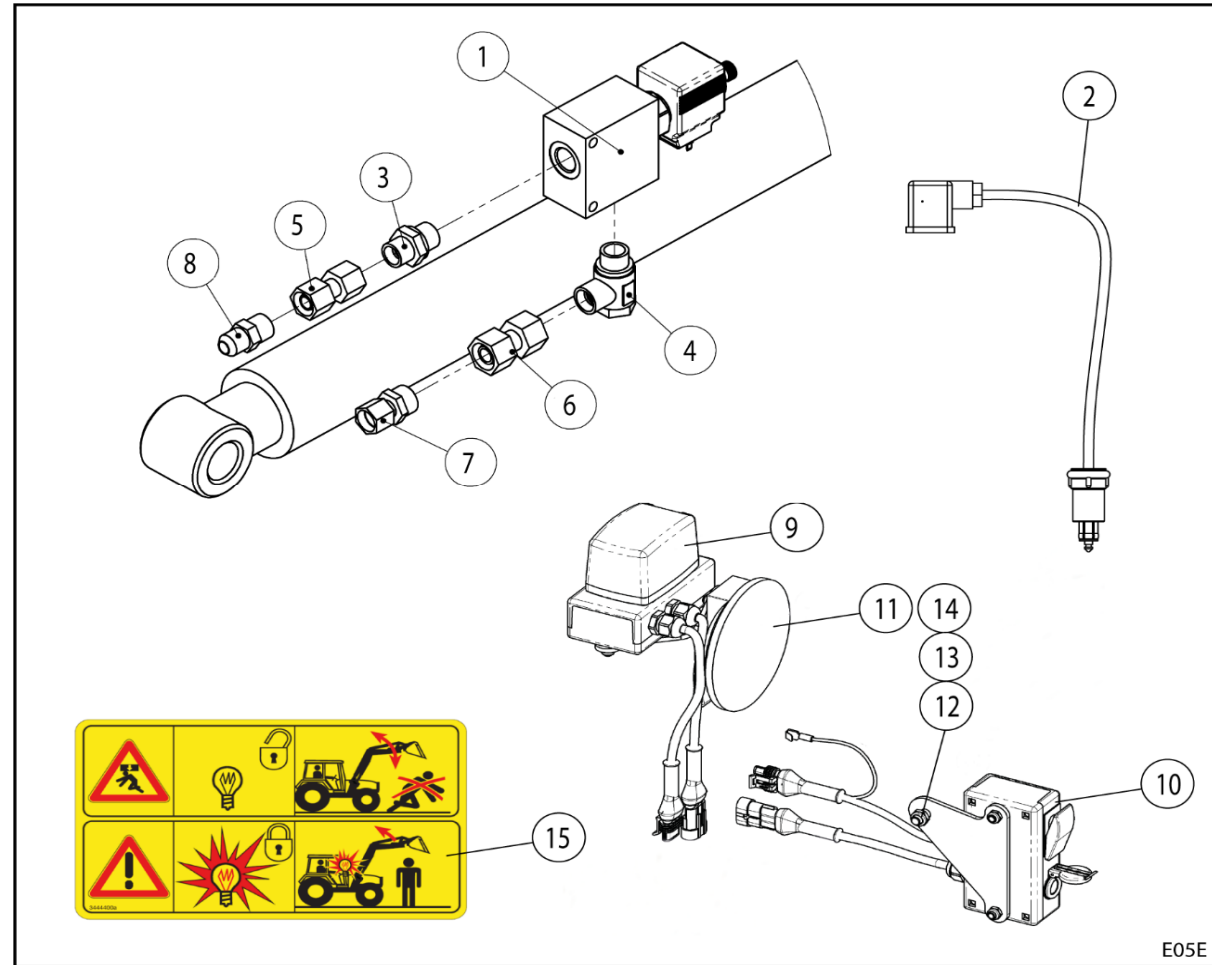
EN Anti-lowering guard

FR Dispositif de sécurité antiabaissement

**FC 150+ P,  
FC 250+ P,  
FC 350+ P,  
FC 450+ P,  
FC 550+ P**

**FC 150+ P,  
FC 250+ P,  
FC 350+ P,  
FC 450+ P,  
FC 550+ P**

**FC 150+ P,  
FC 250+ P,  
FC 350+ P,  
FC 450+ P,  
FC 550+ P**



E05E

E05E		Absenksicherung	Anti-lowering guard	Dispositif de sécurité antiabaissement	STOLL FC	150+-550+ P
Pos.	Bestell-Nr.	Benennung	Description	Désignation	Zeichnungsnr.	SIZE/MASS
1	1433470	Ventilblock	Valve block	Bloc hydraulique		1
2	3559340	Ventil-Anschlusskabel	Connection cable valve	Câble de raccordement valve	58.831-80-03-01-(	1
3	0499500	Gerader Einschraubstutzen	Straight screw-in connector	Manchon vissé droit	WA GES 10LR 3/8	1
4	0480180	Drosselfr. Winkelschwenkstutzen	Elbow connection	Raccord coudé	WA RSWS 12LR	1
5	1415710	Gerade Verbindung	Straight connector	Manchon vissé droit	WA SNV 10L	1
6	0487940	Gerade Verbindung	Straight connector	Manchon vissé droit	WA SNV 12L	1
7	1419050	Reduzierschraubung	Reducer screw connection	Raccord réducteur	DKJ 9/16"UNF/CEL12	1
8	1430660	Reduzierstutzen	Reducer screw connection	Raccord réducteur	AGJ 9/16"UNF/CEL10	1
9	3559320	Schaltkasten Fahrer	Driver switch box	Coffret de commande conducteur	58.831-80-03-01-01	1
10	3559330	Schaltkasten Anbauteil	Mounting part switch box	Coffret de commande élément de montage	58.831-80-03-01-02	1
11	3433500	Saughalter	Suction holder	Support à ventouse		1
12	0206500	Sechskantschraube	Hexagonal screw	Vis six pans	M6x20 8.8	1
13	0426680	Scheibe	Washer	Rondelle	A6,4	1
14	0412570	Sicherungsmutter	Self locking nut	Ecrou autofreiné	M6 8	1
15	3444400	Aufkleber	Decal	Autocollant		1

# STOLL FC

DE Operator Protective Guard (OPG) für Traktoren mit hinten angebrachter 2-Pfosten-Umsturzschutzvorrichtung (ROPS)

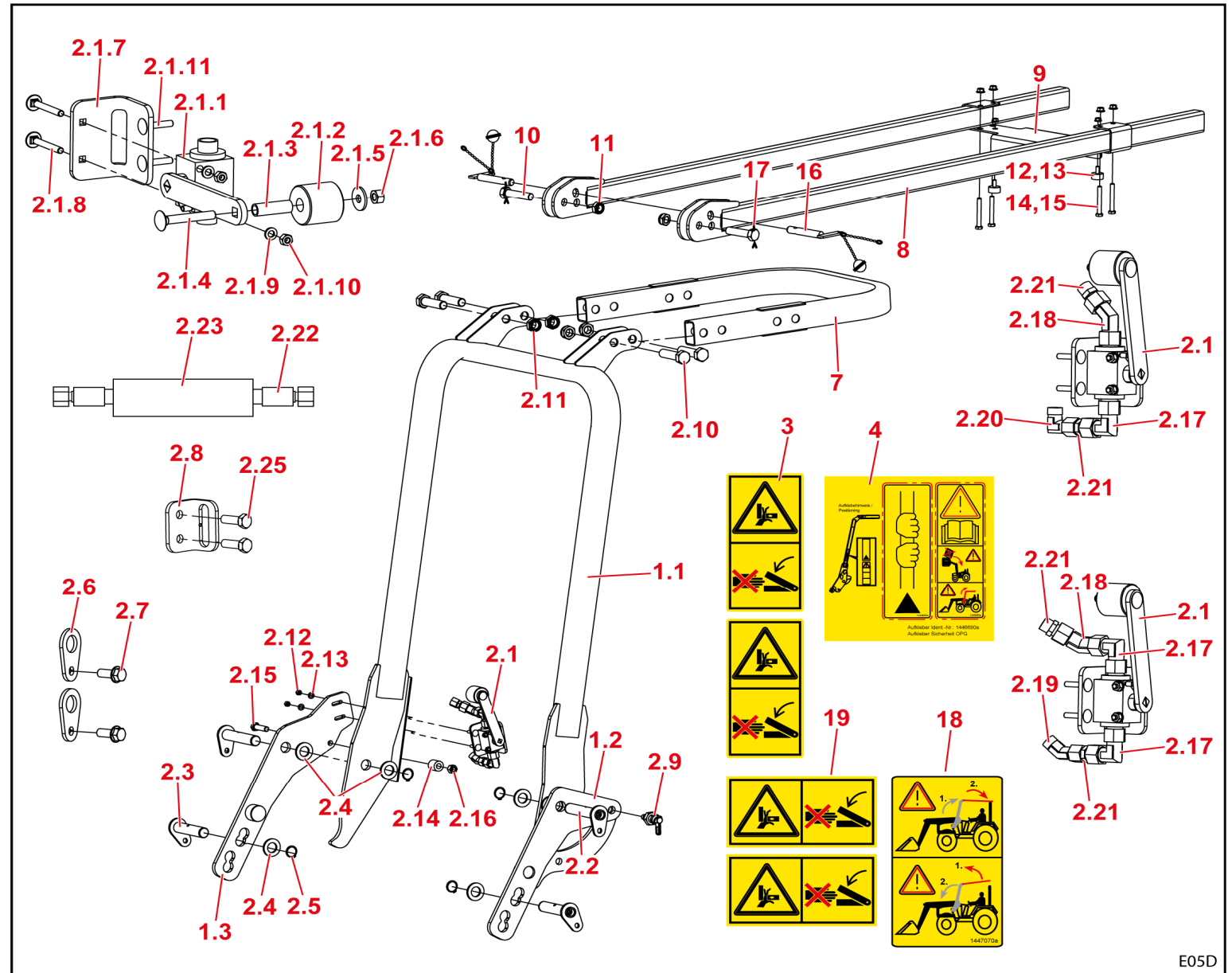
FC 150+ P,  
FC 250+ P,  
FC 350+ P,  
FC 450+ P,  
FC 550+ P

EN Operator protective guard (OPG) for tractors with 2-post rollover protection system (ROPS) installed at the rear

FC 150+ P,  
FC 250+ P,  
FC 350+ P,  
FC 450+ P,  
FC 550+ P

FR Operator Protective Guard (OPG) pour tracteurs équipés à l'arrière d'un dispositif de protection contre le renversement à 2 montants (ROPS)

FC 150+ P,  
FC 250+ P,  
FC 350+ P,  
FC 450+ P,  
FC 550+ P



E05D

E05D		Operator Protective Guard (OPG) für Traktoren mit hinten angebrachter 2-Pfosten- Umsturzschtzvorrichtung (ROPS)	Operator protective guard (OPG) for tractors with 2-post rollover protection system (ROPS) installed at the rear	Operator Protective Guard (OPG) pour tracteurs équipés à l'arrière d'un dispositif de protection contre le renversement à 2 montants (ROPS)	STOLL FC	FC 150+ P	FC 250+ P FC 350+ P FC 450+ P FC 550+ P
Pos.	Bestell-Nr.	Benennung	Description	Désignation	Zeichnungsnr.	SIZE/MASS	
1	3815100	Ausrüstung Basis OPG	Basic OPG equipment	Équipement Base OPG	58.790-800-01		1 --
1	3815200	Ausrüstung Basis OPG	Basic OPG equipment	Équipement Base OPG	58.792-800-01		-- 1
1.1	3815110	Unterer Bügel	Lower bar	Arceau du bas	58.790-800-01-01		1 --
1.1	3815210	Unterer Bügel	Lower bar	Arceau du bas	58.792-800-01-01		-- 1
1.2	3815470	Schutzhalter links	Guard holder, left	Support de protection à gauche	58.790-800-01-02		1 1
1.3	3815480	Schutzhalter rechts	Guard holder, right	Support de protection à droite	58.790-800-01-03		1 1
2	3819910	Ausrüstung Zubehör	Equipment accessories	Équipement accessoires	58.790-800-30		1 1
2.1	3815540	Ausrüstung Hydraulikventil	Hydraulic valve equipment	Équipement vanne hydraulique	58.790-800-01-04		1 1
2.1.1	3815550	Hydraulikventil	Hydraulic valve	Vanne hydraulique	58.790-800-01-04-01		1 1
2.1.2	3815570	Rolle	Roller	Rouleau	58.790-800-01-04.2		1 1
2.1.3	3815580	Buchse	Bushing	Douille	58.790-800-01-04.3		1 1
2.1.4	0008150	Flachrundsraube	Truss head screw	Vis à tête bombée		M8x55 8.8	1 1
2.1.5	0014090	Scheibe	Washer	Rondelle		A8,4	1 1
2.1.6	0011630	Sechskantmutter	Hexagonal nut	Écrou six pans		M8 8	1 1
2.1.7	3815560	Halter	Bracket	Support	58.790-800-01-04.1		1 1
2.1.8	1437570	Flachrundsraube	Truss head screw	Vis à tête bombée		M6x50	2 2
2.1.9	0408290	Scheibe	Washer	Rondelle		6,6	2 2
2.1.10	0025580	Sechskantmutter	Hexagonal nut	Écrou six pans		M6 8	2 2
2.1.11	0401440	Flachrundsraube	Truss head screw	Vis à tête bombée		M6x25	2 2
2.2	3815650	Bolzen kpl.	Pin, complete	Boulon cpl.	58.764-800-11	124 mm	2 2
2.3	3490950	Bolzen kpl.	Pin, complete	Boulon cpl.	58.764-11	110 mm	2 2
2.4	0006150	Scheibe	Washer	Rondelle		A25	6 6
2.5	1443890	Sicherungsring	Circlip	Circlip		25x1,2	4 4
2.6	3818450	Lasche	Lug	Patte	58.764-800-01-00.9		2 2
2.7	1446820	Sicherungsschraube	Locking screw	Vis de sécurité		M10x20 8.8	2 2
2.8	3818440	Lasche Sichtanzeige	Lug for indicator	Patte indicateur visuel	58.792-00.6		1 1
2.9	1441580	Rastriegel	Locking bolt	Verrou à cran		M20x1,5	1 1
2.10	0459280	Sechskantschraube	Hexagonal screw	Vis six pans		M20x80 8.8	4 4
2.11	0424870	Sicherungsmutter	Locking nut	Écrou de sécurité		M20	4 4
2.12	0025580	Sechskantmutter	Hexagonal nut	Écrou six pans		M6 8	2 2
2.13	0418390	Scheibe	Washer	Rondelle		A6,4	2 2
2.14	3549200	Distanzbutzen	Spacer slug	Pion d'écartement	56.44-03-00.6	25x25x12,5	1 1
2.15	0010040	Sechskantschraube	Hexagonal screw	Vis six pans		M12x45 8.8	1 1
2.16	0011640	Sechskantmutter	Hexagonal nut	Écrou six pans		M12 8	1 1

# STOLL FC

DE Operator Protective Guard (OPG) für Traktoren mit hinten angebrachter 2-Pfosten-Umsturzschutzvorrichtung (ROPS)

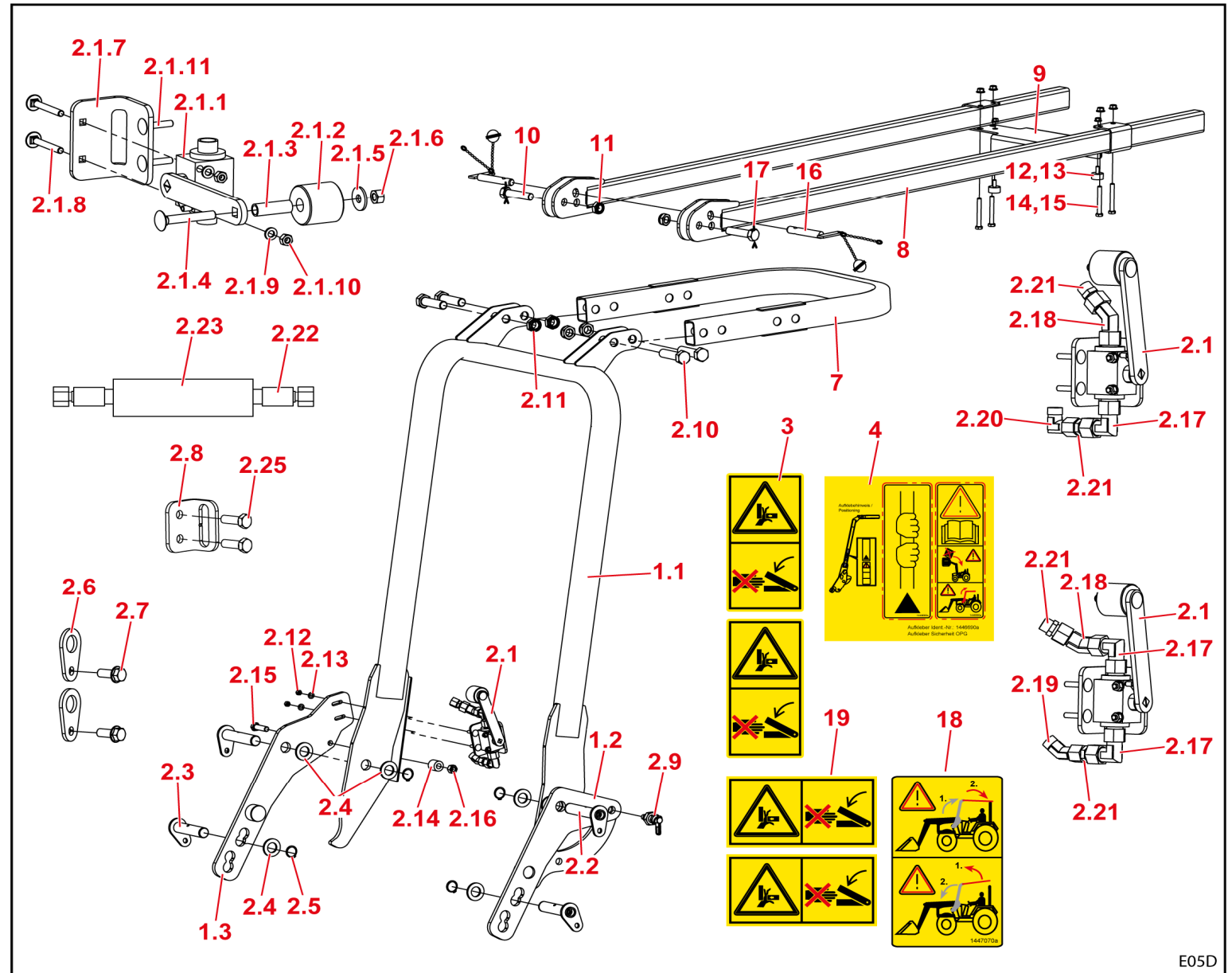
FC 150+ P,  
FC 250+ P,  
FC 350+ P,  
FC 450+ P,  
FC 550+ P

EN Operator protective guard (OPG) for tractors with 2-post rollover protection system (ROPS) installed at the rear

FC 150+ P,  
FC 250+ P,  
FC 350+ P,  
FC 450+ P,  
FC 550+ P

FR Operator Protective Guard (OPG) pour tracteurs équipés à l'arrière d'un dispositif de protection contre le renversement à 2 montants (ROPS)

FC 150+ P,  
FC 250+ P,  
FC 350+ P,  
FC 450+ P,  
FC 550+ P



E05D

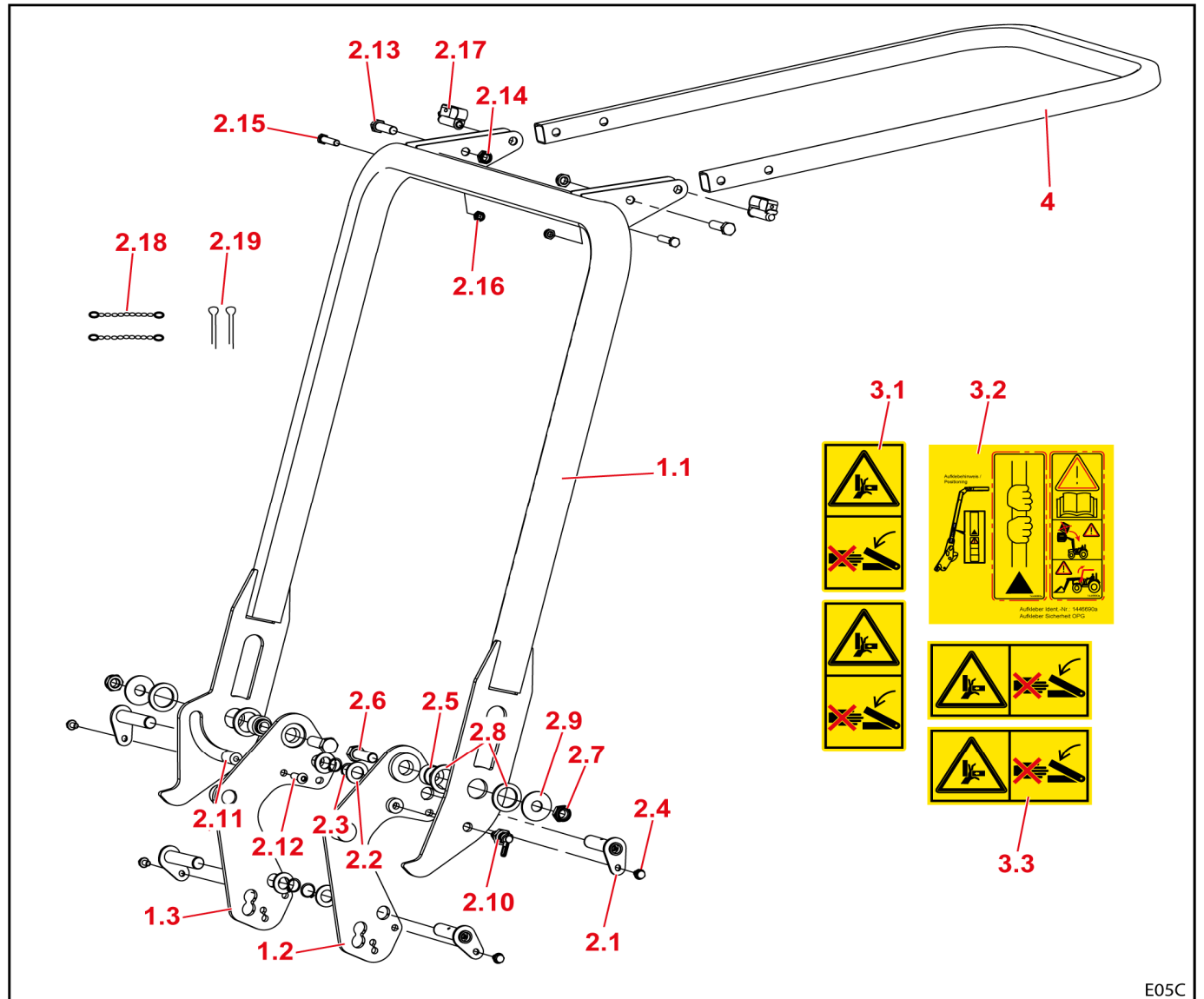
E05D		Operator Protective Guard (OPG) für Traktoren mit hinten angebrachter 2-Pfosten-Umsturzschutzvorrichtung (ROPS)	Operator protective guard (OPG) for tractors with 2-post rollover protection system (ROPS) installed at the rear	Operator Protective Guard (OPG) pour tracteurs équipés à l'arrière d'un dispositif de protection contre le renversement à 2 montants (ROPS)	STOLL FC	FC 150+ P	FC 250+ P FC 350+ P FC 450+ P FC 550+ P	
Pos.	Bestell-Nr.	Benennung	Description	Désignation	Zeichnungsnr.	SIZE/MASS		
2.17	0207801	Einstellbare Winkelverschraubung	Adjustable elbow connector	Raccord coudé réglable		WA EWSD 12L	2	2
2.18	1437290	Einstellbare Winkelverschraubung	Adjustable elbow connector	Raccord coudé réglable		WA EWSD 12L B45	1	1
2.19	1442630	Einstellbare Winkelverschraubung	Adjustable elbow connector	Raccord coudé réglable		WA EWSD 10L B45	1	1
2.20	0423431	Einstellbare Winkelverschraubung	Adjustable elbow connector	Raccord coudé réglable		WA EWSD 10L	1	1
2.21	0479960	Reduzierschraubung	Reducer connector	Raccord réducteur		WA REDSD 12/10L	2	2
2.22	0499190	Schlauchleitung	Hose line	Flexible		8x900 1SN NN	1	1
2.23	3527730	Textil-Schutzschlauch	Textile protective hose	Tuyau de protection textile	58.720-00.1	Ø 40 mm	1	1
2.24	0434820	Kabelbinder	Cable tie	Attache-câble		4,8x188	1	1
2.25	1406150	Sechskantschraube	Hexagonal screw	Vis six pans		M8x20 8.8VP	2	2
3	1446670	Aufkleber „Quetschgefahr“	"Risk of crushing" sticker	Autocollant « Risque d'écrasement »		35x68 mm	2	2
4	1446690	Aufkleber „Sicherheit OPG“	"Safety OPG" sticker	Autocollant « Sécurité OPG »			1	1
5	3815180	Oberer Bügel	Upper bar	Arceau du haut	58.790-800-02	375 mm	1	1
6	3815590	Oberer Bügel	Upper bar	Arceau du haut	58.790-800-03	575 mm	1	1
7	3816100	Oberer Bügel (verstellbar)	Upper bar (adjustable)	Arceau du haut (réglable)	58.790-800-04	375-575 mm	1	1
8	3820470	Lange Traverse	Long crossbar	Longue traverse	58.790-800-06-01		2	2
9	3820460	Auflageblech	Support plate	Tôle d'appui	58.790-800-06-00.1		1	1
10	3820520	Sechskantschraube mit Querbohrung	Hexagonal screw with cross hole	Vis six pans avec trou transversal	58.790-800-06-00.8	M20x80	2	2
11	0424870	Sicherungsmutter	Lock nut	Écrou de sécurité		M20 8	2	2
12	1443290	Gummipuffer	Rubber buffer	Tampon en caoutchouc		30x15 M8	2	2
13	1420110	Sechskantmutter mit Flansch	Hexagonal nut with flange	Écrou six pans à collet		M8 8	2	2
14	0411820	Sechskantschraube	Hexagonal screw	Vis six pans		M10x80 8.8	4	4
15	1420230	Sechskantmutter mit Flansch	Hexagonal nut with flange	Écrou six pans à collet		M10 8	4	4
16	3824090	Steckbolzen kpl.	Locking pin, complete	Boulon de fixation cpl.		19x110	2	2
17	0005780	Splint	Splint	Goupille		4x50	2	2
18	1447070	Aufkleber „Sicherheit Traverse“	"Crossbar safety" sticker	Autocollant « Sécurité Traverse »		40x65 mm	1	1
19	1447200	Aufkleber „Quetschgefahr“	"Risk of crushing" sticker	Autocollant « Risque d'écrasement »		68x35 mm	2	2

# STOLL FC

DE Operator Protective Guard (OPG) für Traktoren mit vorn angebrachter 2-Pfosten-Umsturzschutzvorrichtung (ROPS) **FC 250+ P, FC 350+ P, FC 450+ P, FC 550+ P**

EN Operator protective guard (OPG) for tractors with 2-post rollover protection system (ROPS) installed at the front **FC 250+ P, FC 350+ P, FC 450+ P, FC 550+ P**

FR Operator Protective Guard (OPG) pour tracteurs équipés à l'avant d'un dispositif de protection contre le renversement à 2 montants (ROPS) **FC 250+ P, FC 350+ P, FC 450+ P, FC 550+ P**



E05C

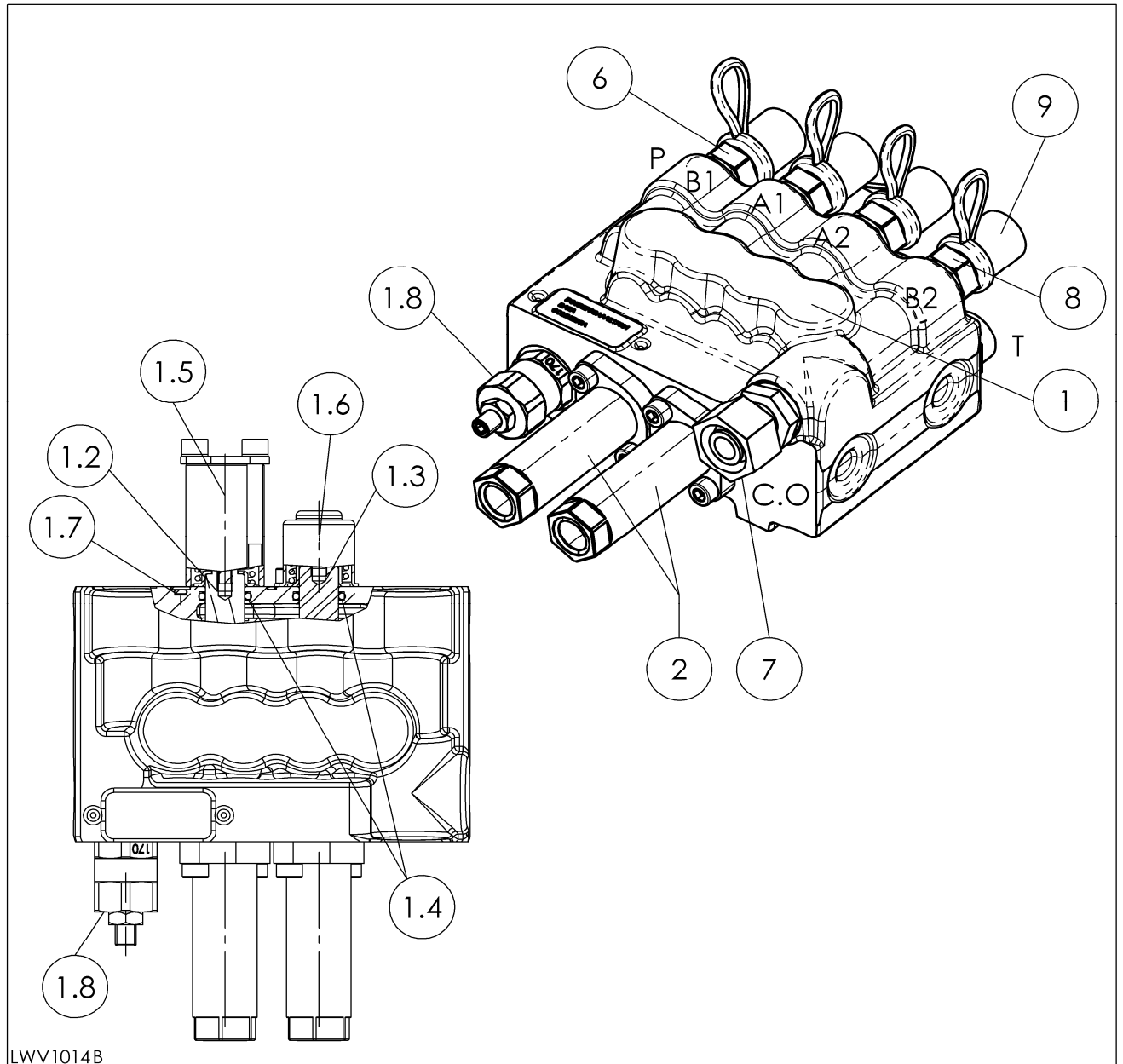
E05C		Operator Protective Guard (OPG) für Traktoren mit vorn angebrachter 2-Pfosten-Umsturzschutzvorrichtung (ROPS)	Operator protective guard (OPG) for tractors with 2-post rollover protection system (ROPS) installed at the front	Operator Protective Guard (OPG) pour tracteurs équipés à l'avant d'un dispositif de protection contre le renversement à 2 montants (ROPS)	STOLL FC	FC 250+ P FC 350+ P FC 450+ P FC 550+ P
Pos.	Bestell-Nr.	Benennung	Description	Désignation	Zeichnungsnr.	SIZE/MASS
1	3824780	Ausrüstung OPG	Basic OPG equipment	Équipement Base	58.792-803-01	1
1.1	3824810	Unterer Bügel	Lower bar	Arceau du bas	58.792-803-01-01	1
1.2	3824940	Schutzhalter links	Guard holder, left	Support de protection à gauche	58.792-803-01-02	1
1.3	3824950	Schutzhalter rechts	Guard holder, right	Support de protection à droite	58.792-803-01-03	1
2	3826790	Ausrüstung Zubehör	Equipment accessories	Équipement accessoires	58.792-803-30	1
2.1	3490950	Bolzen kpl.	Pin, complete	Boulon cpl.	58.764-11	110 mm 4
2.2	0006150	Scheibe	Washer	Rondelle		A25 4
2.3	1443890	Sicherungsring	Circlip	Circlip		25x1,2 4
2.4	1446820	Sicherungsschraube	Locking screw	Vis de sécurité		M10x20 8.8 4
2.5	3825040	Lagerzapfen	Bearing pin	Tourillon	58.792-803-01-00.1	2
2.6	0453010	Sechskantschraube	Hexagonal screw	Vis six pans		M20x70 8.8 2
2.7	0424870	Sicherungsmutter	Locking nut	Écrou de sécurité		M20 2
2.8	0012030	Scheibe	Washer	Rondelle		41 4
2.9	0439640	Scheibe	Washer	Rondelle		A21 2
2.10	1441580	Rastriegel	Locking bolt	Verrou à cran		M20x1,5 1
2.11	3825050	Anschraubzapfen	Pin	Tourillon	58.792-803-01-00.2	1
2.12	1447220	Flachkopfschraube	Truss head screw	Vis à tête bombée		M12x40 8.8 1
2.13	3826870	Sechskantschraube mit Querbohrung	Hexagonal screw with cross hole	Vis six pans avec trou transversal	58.792-803- 02-00.8	M16x65 2
2.14	0412200	Sicherungsmutter	Locking nut	Écrou de sécurité		M16 8 2
2.15	0010070	Sechskantschraube	Hexagonal screw	Vis six pans		M12x65 8.8 2
2.16	0200610	Sicherungsmutter	Locking nut	Écrou de sécurité		M12 8 2
2.17	1447230	Feder-Steckbolzen	Locking pin	Boulon de fixation		16x69 2
2.18	3820540	Sicherungskette (8 Glieder)	Safety chain (8 links)	Chaîne de sécurité (8 chainons)		2
2.19	0005780	Splint	Splint	Goupille		4x50 2
3	3826800	Ausrüstung Aufkleber	Equipment stickers	Équipement autocollants	58.792-803-40	1
3.1	1446670	Aufkleber „Quetschgefahr“	"Risk of crushing" sticker	Autocollant « Risque d'écrasement »		35x68 mm 2
3.2	1446690	Aufkleber „Sicherheit OPG“	"Safety OPG" sticker	Autocollant « Sécurité OPG »		1
3.3	1447200	Aufkleber „Quetschgefahr“	"Risk of crushing" sticker	Autocollant « Risque d'écrasement »		68x35 mm 2
4	3825020	Oberer Bügel	Upper bar	Arceau du haut	58.792-803-02	975 mm 1

# STOLL FC

DE Wegeventil (fernbedient) **FC 150+ P,**  
**FC 250+ P,**  
**FC 350+ P,**  
**FC 450+ P,**  
**FC 550+ P**

EN Control valve (remote-  
 controlled) **FC 150+ P,**  
**FC 250+ P,**  
**FC 350+ P,**  
**FC 450+ P,**  
**FC 550+ P**

FR Valve de commande  
 (télécommandé) **FC 150+ P,**  
**FC 250+ P,**  
**FC 350+ P,**  
**FC 450+ P,**  
**FC 550+ P**



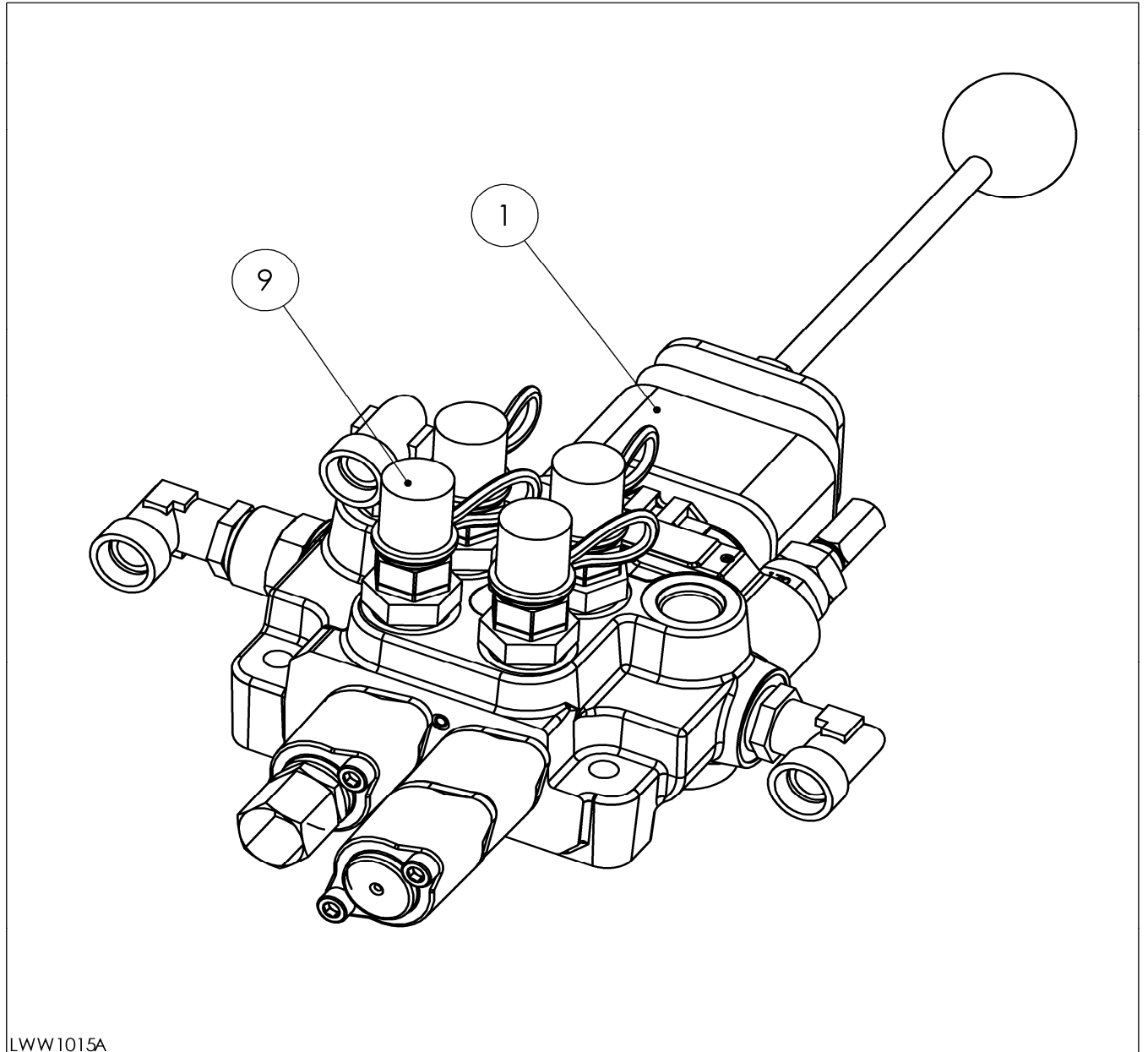
LWW 1014		<b>Wegeventil (fernbedient)</b>	<b>Control valve (remote-controlled)</b>	<b>Valve de commande (télécommandé)</b>	<b>STOLL FC</b>	<b>150+-550+ P</b>
Pos.	Bestell-Nr.	Benennung	Description	Désignation	Zeichnungsnr.	SIZE/MASS
1	1430890	Wegeventil kpl.	Control valve cpl.	Valve de commande cpl.		B&P DN46/FC2 1
1.2	1431320	Schieber 1 Heben/Senken	Slide 1 lift/down	Tiroir 1 lever/baisser		B&P 2928ZF70000 1
1.3	1431330	Schieber 2 Schöpfen/Schütten	Slide 2 scoop/dump	Tiroir 2 caver/benner		B&P 2928ZF01000 1
1.4	1431340	O-Ring	O-ring	Joint torique		15.08x2.62 NBR 60SH 4
1.5	1431350	Positionierung 1 Heben/Senken	Slide control 1 lift/down	Tiroir contrôle 1 lever/baisser		B&P 58045NT05 1
1.6	1431360	Positionierung 2 Schöpfen/Schütten	Slide control 2 scoop/dump	Tiroir contrôle 2 caver/benner		B&P 580660A02 1
1.7	1431370	Verschlussstopfen	Plug	Bouchon		B&P WUS00099001 2
1.8	1431380	Druckbegrenzungsventil	Pressure limiting valve	Limiteur de pression		B&P 5KPAB1Z170R001 1
2	1431180	Einstellkappe kpl.	Adjustable cap cpl	Chape réglable cpl		B&P 74508212053 2
6	1431190	Gerader Einschraubstutzen	Male stud coupling	Union simple mâle		WA GES 15 L R3/8WD 2
7	1431430	Gerade Einschraubverschraubung	Stud standpipe adaptor	Raccord d'orientation		WA EGESD 15 L R3/8WD 1
8	1430700	Kupplungsstecker	Quick-Coupler (male part)	Fiche d'embrayage		VOSW HP08-2-AGF06 1
9	1431200	Staubmuffe blau	Guard sleeve blue	Capuchon bleu		Wagener 1038 SB BL 1
9	1431210	Staubmuffe gelb	Guard sleeve yellow	Capuchon jaune		Wagener 1038 SB GE 1
9	1431220	Staubmuffe rot	Guard sleeve red	Capuchon rouge		Wagener 1038 SB 1
9	1431230	Staubmuffe schwarz	Guard sleeve black	Capuchon noir		Wagener 1038 SB SCH 1

# STOLL FC

DE Wegeventil (direktbedient)  
FC 250+ P,  
FC 350+ P,  
FC 450+ P,  
FC 550+ P

EN Control valve (manually  
operated)  
FC 250+ P,  
FC 350+ P,  
FC 450+ P,  
FC 550+ P

FR Valve de commande  
(commandé  
manuellement)  
FC 250+ P,  
FC 350+ P,  
FC 450+ P,  
FC 550+ P



LWW1015A

LWW 1015		<b>Wegeventil (direktbedient)</b>	<b>Control valve (manually operated)</b>	<b>Valve de commande (commandé manuellement)</b>	<b>STOLL FC</b>	<b>FC 250+ P FC 350+ P FC 450+ P FC 550+ P</b>
<b>Pos.</b>	<b>Bestell-Nr.</b>	<b>Benennung</b>	<b>Description</b>	<b>Désignation</b>	<b>Zeichnungsnr.</b>	<b>SIZE/MASS</b>
1	1430890	Wegeventil kpl.	Control valve cpl.	Valve de commande cpl.		B&P DN46/FC2 1
9	1431200	Staubmuffe blau	Guard sleeve blue	Capuchon bleu		Wagener 1038 SB BL 1
9	1431210	Staubmuffe gelb	Guard sleeve yellow	Capuchon jaune		Wagener 1038 SB GE 1
9	1431220	Staubmuffe rot	Guard sleeve red	Capuchon rouge		Wagener 1038 SB 1
9	1431230	Staubmuffe schwarz	Guard sleeve black	Capuchon noir		Wagener 1038 SB SCH 1

# STOLL FC

DE Wegeventil DW/DW  
(direktbedient)

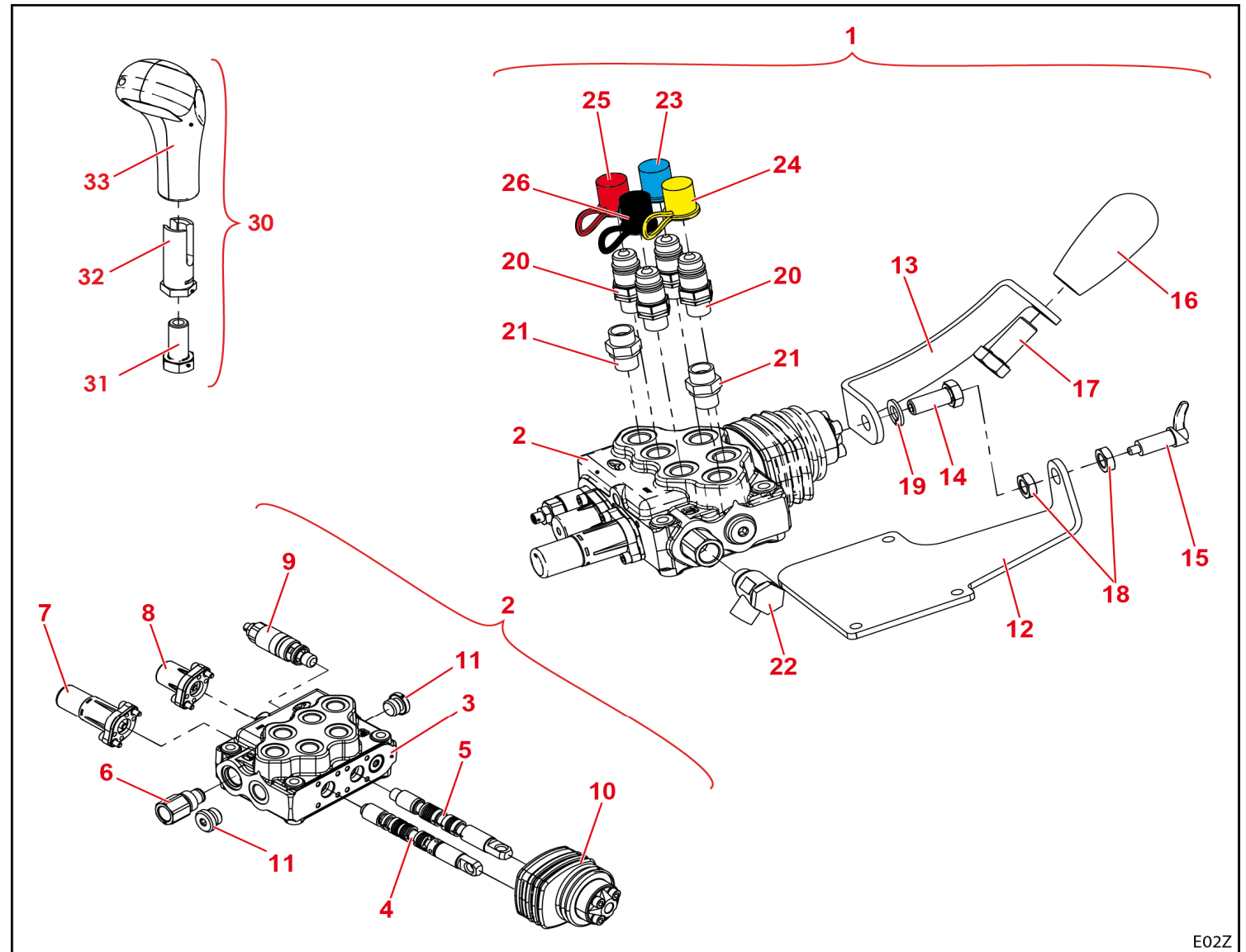
FC 150+ P,  
FC 250+ P,  
FC 350+ P,  
FC 450+ P,  
FC 550+ P

EN Control valve  
DW/DW (manually  
operated)

FC 150+ P,  
FC 250+ P,  
FC 350+ P,  
FC 450+ P,  
FC 550+ P

FR Valve de commande  
DW/DW (commandé  
manuellement)

FC 150+ P,  
FC 250+ P,  
FC 350+ P,  
FC 450+ P,  
FC 550+ P



E02Z

E02Z		<b>Wegeventil DW/DW (direktbedient)</b>	<b>Control valve DW/DW (manually operated)</b>	<b>Valve de commande DW/DW (commandé manuellement)</b>	<b>STOLL FC</b>	<b>150+-550+ P</b>
Pos.	Bestell-Nr.	Benennung	Description	Désignation	Zeichnungs-Nr.	SIZE/MASS
1	<b>3707820</b>	<b>Wegeventil kpl</b>	<b>Control valve cpl.</b>	<b>Valve de commande cpl.</b>	<b>56.00-239</b>	1
2	1441310	Wegeventil SD 5/2 OC	Control valve SD 5/2 OC	Valve de commande SD 5/2 OC	Walvoil 102201269	45 Liter 1
3	1441490	Gehäuse	Housing	Corps	Walvoil 5KC1223207	SD5/2-P/BSP-5WY OC-45 Liter 1
4	1441500	Schieber Heben/Senken	Slide lift/down	Tiroir lever/baisser	Walvoil 3CU1245700	ED-5PY(5WY)/SD5 1
5	1441510	Schieber Werkzeug	Implement slide	Tiroir Outil	Walvoil 3CU1210780	ED-1CEX/SD5 1
6	1441520	Patrone für Druckweiterleitung	Cartridge, carry over	Cartouche, retour libre	Walvoil 3XGIU522460	SD5/AE-BSP3/8 1
7	1441530	Schieber Positionierung 1	Slide positioning 1	Tiroir contrôle 1	Walvoil 5V13404040	SD5/2 rastend 1
8	1441540	Schieber Positionierung 2	Slide positioning 2	Tiroir contrôle 2	Walvoil 5V08104000	SD5/2 Type8S4 1
9	1441550	Druckbegrenzungsventil	Pressure limiting valve	Limiteur de pression	Walvoil 5KIT105513	SD5/2 VMD5/1 1
10	1441560	Kreuzgelenk	Universal joint	Joint universel	Walvoil 5CLO305101	LCN2-3 SD5-SDM110 1
11	1441570	Verschlussstopfen	Sealing plug	Bouchon d'étanchéité	Walvoil 3XTAP722160	BSP 3/8 2
12	3709060	Verriegelungsplatte	Locking plate	Plaque de verrouillage	56.00-239-02-00.1	1
13	3709070	Lasche	Lug	Languette	56.00-239-02-00.2	1
14	3709080	Schraube	Screw	Vis	56.00-239-02-00.3	1
15	1441340	Rastriegel	Locking bolt	Verrou à cran		GN672-6-M12x1,5-A-ST 1
16	1435030	Halbrundgriff	Half-round handle	Poignée demi-ronde		GN 719.2-41-M16-SW 1
17	0011280	Sechskantschraube	Hexagonal screw	Vis six pans	D933	M16x35 1
18	1403210	Sechskantmutter	Hexagonal nut	Écrou six pans	D439	BM12x1,5 2
19	0446040	Sperrkantring	Detent edged ring	Anneau à bord d'arrêt		12 1
20	1430700	Kupplungsstecker	Quick-Coupler (male part)	Fiche d'embrayage		VOSW HP08-2-AGF06 DN08 4
21	1428930	Gerader Einschraubstutzen	Straight screw-in connector	Manchon vissé droit		WA GES 12LR-WD A3L 2
22	0480180	Drosselfreier Winkel-Schwenkstutzen	Throttle-free adjustable elbow union	Raccord en équerre pivotant sans bride		WA RSWS 12LR A3L 1
23	1431200	Staubmuffe blau	Guard sleeve blue	Capuchon bleu		Wagener 1038 SB BL 1
24	1431210	Staubmuffe gelb	Guard sleeve yellow	Capuchon jaune		Wagener 1038 SB GE 1
25	1431220	Staubmuffe rot	Guard sleeve red	Capuchon rouge		Wagener 1038 SB 1
26	1431230	Staubmuffe schwarz	Guard sleeve black	Capuchon noir		Wagener 1038 SB SCH 1
<b>30</b>	<b>3710860</b>	<b>Ausrüstung 3. Steuerkreis</b>	<b>3rd control circuit equipment</b>	<b>Équipement 3e circuit de commande</b>	<b>56.00-239-03</b>	X
31	3302770	Sechskantschraube	Hexagonal screw	Vis six pans	56.14-91-07-00.1	56.14-91-07-00.1 1
32	1430030	Griffadapter	Lever adapter	Adaptateur de poignée		WK300 M14x1,5 1
33	1433920	Handgriff 4-teilig	4-piece half-round grip handle	Poignée bombée 4 pièces		A1 IP8386-A 1

# STOLL FC

DE Einhebelsteuergerät  
WK300/CU300

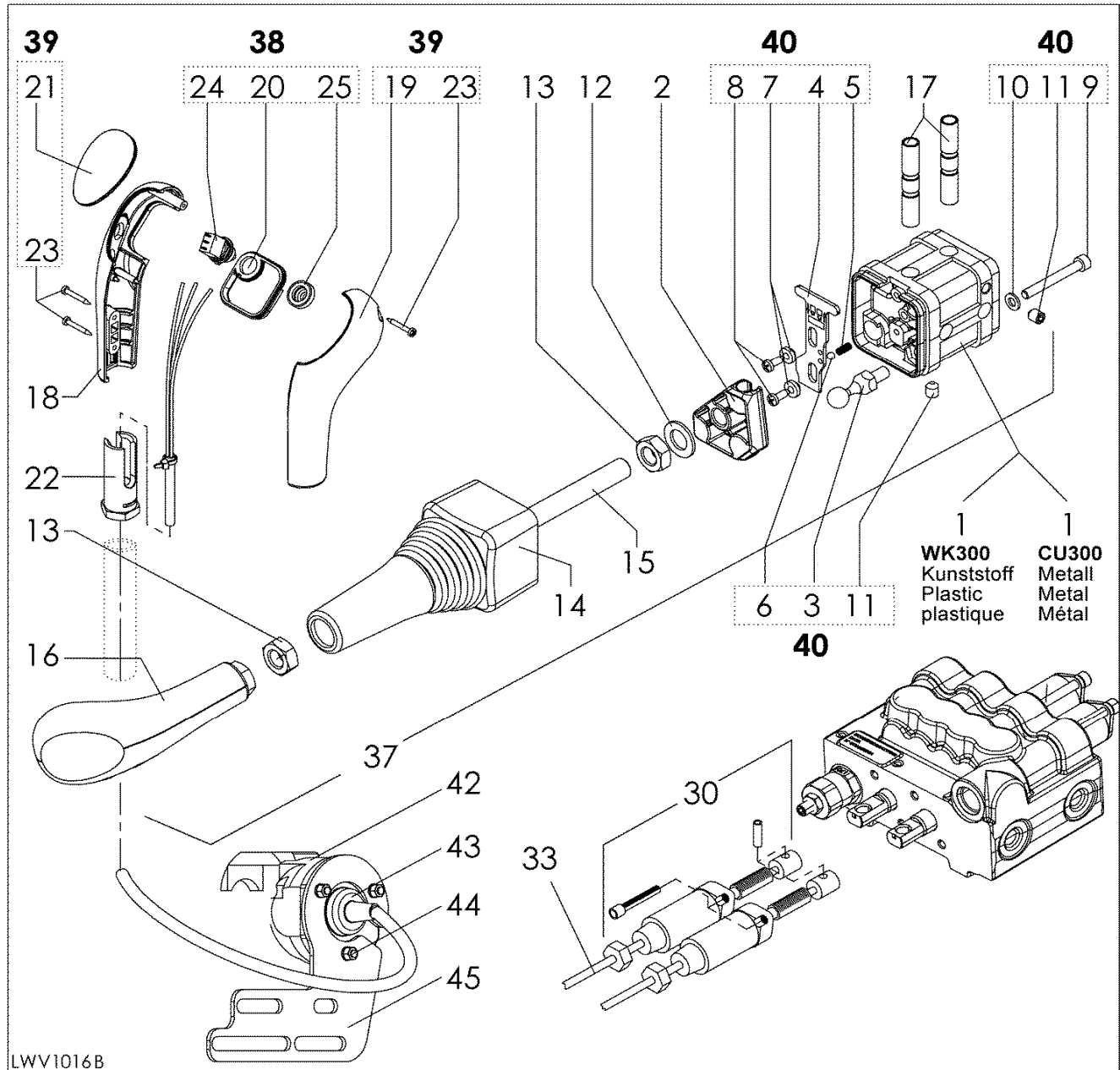
EN Single lever control  
unit  
WK300/CU300

FR Monolevier  
WK300/CU300

FC 150+ P,  
FC 250+ P,  
FC 350+ P,  
FC 450+ P,  
FC 550+ P

FC 150+ P,  
FC 250+ P,  
FC 350+ P,  
FC 450+ P,  
FC 550+ P

FC 150+ P,  
FC 250+ P,  
FC 350+ P,  
FC 450+ P,  
FC 550+ P



LWV 1016		Einhebelsteuergerät WK300/CU300	Single lever control unit WK300/CU300	Monolevier WK300/CU300	STOLL FC	150+-550+ P			
Pos.	Bestell-Nr.	Benennung	Description	Désignation	Zeichnungs-Nr.	SIZE/MASS	CU300	WK300	UNI
1	1429860	Gehäuse	Housing	Corps	11413-2B		-	1	-
1	1434110	Gehäuse	Housing	Corps		IP-8344	1	-	-
2	1429870	Gelenkkreuz	Articulating cross	Croix d'articulation	11367-3B	IP-8345	1	1	-
3	1429880	Kugelhkopf	Ball connection	Rotule	11368-4K	IC-3717	1	1	-
4	1429890	Verriegelungsplatte	Locking plate	Plaque de verrouillage	11377-3B		-	1	-
4	1434120	Verriegelungsplatte	Locking plate	Plaque de verrouillage		IP-8346	1	-	-
5	1429900	Arretierungsfeder	Locking spring	Ressort de verouillage	11379-4K		-	1	-
5	1434140	Arretierungsfeder	Locking spring	Ressort de verouillage		IC-3069	1	-	-
6	1429910	Arretierungskugel	Detent ball	Bille de verrouillage	800050		-	1	-
6	1434150	Arretierungskugel	Detent ball	Bille de verrouillage		IC-3070	1		-
7	1429920	Führungsscheibe	Guiding disk	Rondelle	11416-4B		-	2	-
7	1434170	Führungsscheibe	Guiding disk	Rondelle		IP-8347	2	-	-
8	1429930	Ejot-PT-Schraube	EJOT-PT screw	Vis EJOT-PT	5,0x12		-	2	-
8	1434180	Schneidschraube	Self-tapping screw	Vis autotaraudeuse		IP-8348-A	2	-	-
9	1406030	Zylinderschraube	Cylinder screw	Vis cylindrique	M 6x50		-	1	-
9	1406250	Zylinderschraube	Cylinder screw	Vis à tête cylindrique		IC-3078	1	-	-
10	0426680	Scheibe	Washer	Rondelle	A 6,4	IC-3074	1	1	-
11	1429940	Gewindestift	Threaded pin	Goujon fileté	M 8x10	IC-3794	2	2	-
12	0006550	Scheibe	Washer	Rondelle	R 14	IC-3724	1	1	-
13	1406610	Sechskantmutter	Hexagonal nut	Écrou six pans	BM 14x1,5	IC-462101	2	2	-
14	1429950	Faltenbalg	Bellows	Soufflet	11418-3K	IP-8349	1	1	-
15	1429960	Stange	Rod	Barre	11382-4B	IP-8351	1	1	-
16	1429980	Handgriff 2 Taster	Handle 2 push-buttons	Poignée 2 interrupteurs	12016-3S		-	1	-
16	1433840	Handgriff 2 Taster	Handle 2 push-buttons	Poignée 2 interrupteurs		IP-8383	1	-	-
16	1432710	Handgriff 3 Taster	Handle 3 push-buttons	Poignée 3 interrupteurs	12017-3S		-	1	-
16	1433860	Handgriff 3 Taster	Handle 3 push-buttons	Poignée 3 interrupteurs		IP-8384	1	-	-
17	1429970	Hülse	Hollow shaft	Douille	11415-4B		-	2	-
18	1429990	Griffschale links	Lever part left	Poignée partie gauche	11966-3K		-	1	-
18	1434190	Griffschale links	Lever part left	Poignée partie gauche		IP-8357	1	-	-
19	1430000	Griffschale rechts	Lever part right	Poignée partie droite	11967-3K		-	1	-
19	1434200	Griffschale rechts	Lever part right	Poignée partie droite		IP-8358	1	-	-
20	1431300	Tasterplatte 0 Taster	Plate 0 push-button	Plaque 0 interrupteur	12022-4S	IP-8361	1	1	-
20	1434210	Tasterplatte 1 Taster	Plate 1 push-button	Plaque 1 interrupteur		IP-8365	1	-	-
20	1430010	Tasterplatte 2 Taster	Plate 2 push-buttons	Plaque 2 interrupteurs	12024-3B	IP-8359	1	1	-
20	1434220	Tasterplatte 3 Taster	Plate 3 push-buttons	Plaque 3 interrupteurs		IP-8362	1	-	-
21	1430020	Symbolplatte	Symbol plate	Plaque de symbole	12022-4K		-	1	-
21	1434230	Symbolplatte	Symbol plate	Plaque de symbole		IP-8360	1	-	-

# STOLL FC

DE Einhebelsteuergerät  
WK300/CU300

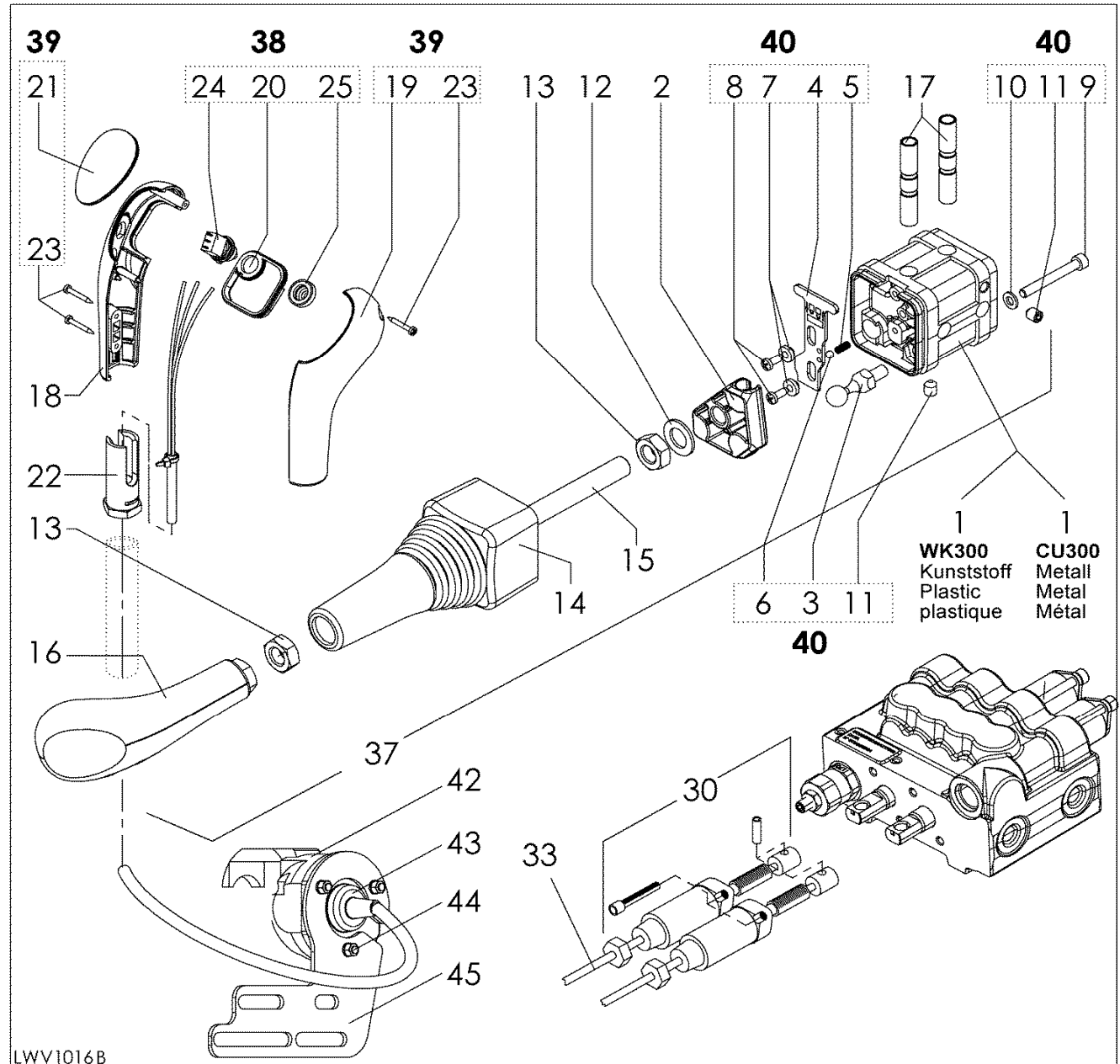
EN Single lever control  
unit  
WK300/CU300

FR Monolevier  
WK300/CU300

FC 150+ P,  
FC 250+ P,  
FC 350+ P,  
FC 450+ P,  
FC 550+ P

FC 150+ P,  
FC 250+ P,  
FC 350+ P,  
FC 450+ P,  
FC 550+ P

FC 150+ P,  
FC 250+ P,  
FC 350+ P,  
FC 450+ P,  
FC 550+ P



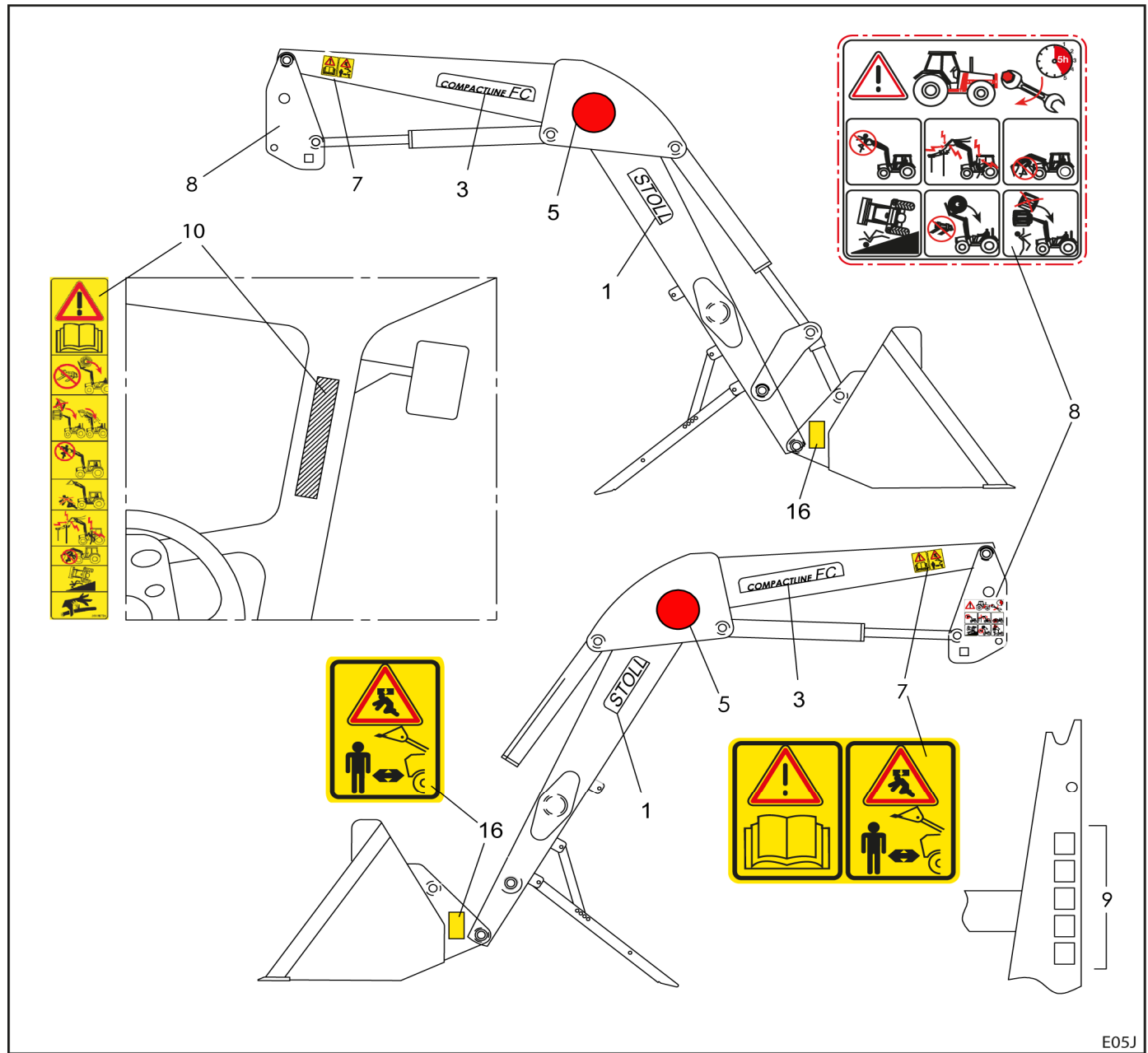
LWV 1016		<b>Einhebelsteuergerät WK300/CU300</b>	<b>Single lever control unit WK300/CU300</b>	<b>Monolevier WK300/CU300</b>	<b>STOLL FC</b>	<b>150+-550+ P</b>			
Pos.	Bestell-Nr.	Benennung	Description	Désignation	Zeichnungs-Nr.	SIZE/MASS	CU300	WK300	UNI
22	1430030	Griffadapter	Adapter	Adaptateur	11376-4B	IP-8352	1	1	-
23	1430040	Blechschraube	Sheet metal screw	Vis Parker	B 2,9x22	IP-8364	3	3	-
24	0401090	Drucktaster	Push-button	Interrupteur	4K-5117	IP-8356-A	1/2/3	1/2/3	-
25	1403580	Gummibalg für Drucktaster	Bellows for push-button	Pressoir en caoutchouc pour interrupteur	4K-5109	IP-8355	1/2/3	1/2/3	-
30	1431180	Einstellkappe kpl.	Adjustable cap cpl.	Chape réglable cpl.	B&P 74508212053		-	-	2
33	0483170	Bowdenzug	Bowden wire	Câble téléflexible	1000 mm	56.00-36-01	-	-	2
33	0485720	Bowdenzug	Bowden wire	Câble téléflexible	1200 mm	56.00-36-02	-	-	2
33	0483180	Bowdenzug	Bowden wire	Câble téléflexible	1500 mm	56.00-36-03	-	-	2
33	0485730	Bowdenzug	Bowden wire	Câble téléflexible	1600 mm	56.00-36-04	-	-	2
33	0485740	Bowdenzug	Bowden wire	Câble téléflexible	1700 mm	56.00-36-05	-	-	2
37	1431070	Bedienungshebel kpl.	Operating lever cpl.	Monolevier complet	11820-3S-0		-	1	-
37	1433390	Bedienungshebel kpl. 0 Taster	Operating lever cpl. 0 push-button	Monolevier complet 0 interrupteur		IP-6011	1	-	-
37	3462750	Bedienungshebel kpl.	Operating lever cpl.	Monolevier complet	11820-3S-1		-	1	-
37	3462730	Bedienungshebel kpl.	Operating lever cpl.	Monolevier complet	11820-3S-2		-	1	-
37	1433400	Bedienungshebel kpl. 2 Taster	Operating lever cpl. 2 push-buttons	Monolevier complet 2 interrupteurs		IP-6012	1	-	-
37	3462740	Bedienungshebel kpl.	Operating lever cpl.	Monolevier complet	11820-3S-3		-	1	-
38	1431290	Tasterplatte 1 Taster kpl	Plate 1 push-button	Plaque 1 interrupteur	12023-4S	IP-8367	1	1	-
38	3536580	Tasterplatte 2 Taster kpl	Plate 2 push-buttons	Plaque 2 interrupteurs	12024-4S	IP-8386	1	1	-
38	3462920	Tasterplatte 3 Taster kpl	Plate 3 push-buttons	Plaque 3 interrupteurs	12025-4S	IP-8369	1	1	-
39	1433920	Handgriff 4 teilig	Handle 4 pieces	Poignée 4 pièces		IP-8386-A	1	-	-
40	1433930	Gehäuse 11 teilig	Housing 11 parts	Logement 11 pièces		IP-6011-A	1	-	-
42	0445630	Steckdose 7-polig	7-pin socket	Prise de courant 7 broches		8JB001	-	-	1
43	1429520	Dichtung für Steckdose	Sealing for socket	Joint pour prise de courant		9GD735	-	-	1
44	0445640	Zylinderschraube	Cylinder screw	Vis à tête cylindrique		AM 5x30	-	-	3
44	0407390	Sechskantmutter	Hexagonal nut	Écrou six pans		M5	-	-	3
44	0452120	Sicherheitsring	Safety ring	Bague de sécurité		HR 5	-	-	3
45	3408960	Steckdosenblech	Support for socket	Support pour prise de courant	58.636-01-00.1		-	-	1

# STOLL FC

DE Aufkleber / Anleitung  
 FC 150+ P,  
 FC 250+ P,  
 FC 350+ P,  
 FC 450+ P,  
 FC 550+ P

EN Decal / manual  
 FC 150+ P,  
 FC 250+ P,  
 FC 350+ P,  
 FC 450+ P,  
 FC 550+ P

FR Autocollants / notice  
 FC 150+ P,  
 FC 250+ P,  
 FC 350+ P,  
 FC 450+ P,  
 FC 550+ P



E05J

E05J		Aufkleber / Anleitung	Decal / manual	Autocollants / notice	STOLL FC		FC 150+ P	FC 250+ P	FC 350+ P	FC 450+ P	FC 550+ P
Pos.	Bestell-Nr.	Benennung	Description	Désignation	Zeichnungs-Nr.	SIZE/MASS					
1	3793510	Aufkleber "STOLL" rot	Decal "STOLL"	Autocollant "STOLL"	58.790-40-01-00.2	270 mm	2	2	2	2	2
1	3793800	Aufkleber "STOLL" weiß	Decal "STOLL"	Autocollant "STOLL"	58.790-40-01-00.2	270 mm	2	2	2	2	2
3	3793530	Aufkleber "CompactLine FC 150+ P" rot	Decal "CompactLine FC 150+ P" red	Autocollant "CompactLine FC 150+ P" rouge	58.790-40-01-00.3		2	-	-	-	-
3	3793520	Aufkleber "CompactLine FC 150+ P" weiß	Decal "CompactLine FC 150+ P" white	Autocollant "CompactLine FC 150+ P" blanc	58.790-40-02-00.3		2	-	-	-	-
3	3793550	Aufkleber "CompactLine FC 250+ P" rot	Decal "CompactLine FC 250+ P" red	Autocollant "CompactLine FC 250+ P" rouge	58.792-40-01-00.3		-	2	-	-	-
3	3793540	Aufkleber "CompactLine FC 250+ P" weiß	Decal "CompactLine FC 250+ P" white	Autocollant "CompactLine FC 250+ P" blanc	58.792-40-02-00.3		-	2	-	-	-
3	3793570	Aufkleber "CompactLine FC 350+ P" rot	Decal "CompactLine FC 350+ P" red	Autocollant "CompactLine FC 350+ P" rouge	58.794-40-01-00.3		-	-	2	-	-
3	3793560	Aufkleber "CompactLine FC 350+ P" weiß	Decal "CompactLine FC 350+ P" white	Autocollant "CompactLine FC 350+ P" blanc	58.794-40-02-00.3		-	-	2	-	-
3	3793590	Aufkleber "CompactLine FC 450+ P" rot	Decal "CompactLine FC 450+ P" red	Autocollant "CompactLine FC 450+ P" rouge	58.796-40-01-00.3		-	-	-	2	-
3	3793580	Aufkleber "CompactLine FC 450+ P" weiß	Decal "CompactLine FC 450+ P" white	Autocollant "CompactLine FC 450+ P" blanc	58.796-40-02-00.3		-	-	-	2	-
3	3793610	Aufkleber "CompactLine FC 550+ P" rot	Decal "CompactLine FC 550+ P" red	Autocollant "CompactLine FC 550+ P" rouge	58.798-40-01-00.3						2
3	3793600	Aufkleber "CompactLine FC 550+ P" weiß	Decal "CompactLine FC 550+ P" white	Autocollant "CompactLine FC 550+ P" blanc	58.798-40-02-00.3						2
5	3793490	Plakette "S" rot	Decal "S" red	Autocollant "S" rouge	58.790-40-01-00.1	95 mm	2	2	-	-	-
5	3793780	Plakette "S" weiß	Decal "S" white	Autocollant "S" blanc	58.790-40-02-00.1	95 mm	2	2	-	-	-
5	3793500	Plakette "S" rot	Decal "S" red	Autocollant "S" rouge	58.794-40-01-00.1	125 mm	-	-	2	2	2
5	3793790	Plakette "S" weiß	Decal "S" white	Autocollant "S" blanc	58.790-40-02-00.1	125 mm	-	-	2	2	2
7	3479720	Aufkleber "Technik"	Decals "technics"	Autocollant "technique"			2	2	2	2	2
		<i>für Europa: EU-Länder</i>	<i>for Europe: EC-countries</i>	<i>pour Europe: pays membre UE</i>							
8	3480600	Aufklebersatz "Technik"	Kit decals "technics"	Kit d'autocollants "technique"			1	1	1	1	1
		<i>für Europa: EU-Länder</i>	<i>for Europe: EC-countries</i>	<i>pour Europe: pays membre UE</i>							
7+8	3480610	Aufklebersatz "Technik ASAE"	Kit decals "technics ASAE"	Kit d'autocollants "technique ASAE"			1	1	1	1	1
		<i>nur im Bereich der ASAE :</i>	<i>ASAE-states only :</i>	<i>seulement pour les payes ASAE stand.</i>							
		<i>USA, Neuseeland, Australien</i>	<i>USA, New Zealand, Australia</i>	<i>USA, Nouvelle Zélande, Australie</i>							
9	3482150	Aufklebersatz "ASAE Bracket"	Kit decals "ASAE Bracket"	Kit d'autocollants "ASAE Bracket"			1	1	1	1	1
		<i>nur im Bereich der ASAE:</i>	<i>ASAE-states only:</i>	<i>seulement pour les pays ASAE :</i>							
		<i>USA, Neuseeland, Australien</i>	<i>USA, New Zealand, Australia</i>	<i>USA, Nouvelle Zélande, Australie</i>							
10	3449070	Aufkleber "Kabine"	Decal "Cabin"	Autocollant "cabine"			1	1	1	1	1
16	3667720	Aufkleber "Arbeitsbereich"			58.725-50-01-00.4		2	2	2	2	2
	3482370	Betriebsanleitung	-	-			1	1	1	1	1
	3483230	-	Operating instructions	-			1	1	1	1	1
	3483240	-	-	Notice d'utilisation			1	1	1	1	1

## Anzugsmomente für Schrauben / Tightening torques for screws / Couples de serrage pour les vis

Gewinde / Thread / Filetage	Festigkeitsklasse / Strength category / Classe de résistance					
	8.8		10.9		12.09	
	Nm	lb-ft	Nm	lb-ft	Nm	lb-ft
M8	27	20	36	27	42	31
M8x1	29	21	38	28	45	33
M10	54	40	71	52	83	61
M10x1,25	57	42	75	55	87	64
M12	93	69	123	91	144	106
M12x1,5	97	72	128	94	150	111
M12x1,25	101	74	133	98	155	114
M14	148	109	195	144	229	169
M14x1,5	159	117	209	154	244	180
M16	230	170	302	223	354	261
M16x1,5	244	180	320	236	374	276
M18	329	243	421	311	492	363
M18x2	348	257	443	327	519	383
M18x1,5	368	271	465	343	544	401
M20	464	342	592	437	692	510
M20x2	488	360	619	457	724	534
M20x1,5	511	377	646	476	756	558
M22	634	468	807	595	945	697
M22x2	663	489	840	620	984	726
M22x1,5	692	510	873	644	1022	754
M24	798	589	1017	750	1190	878
M24x2	865	638	1095	808	1282	946
M27	1176	867	1496	1103	1750	1291
M27x2	1262	931	1594	1176	1866	1376
M30	1597	1178	2033	1499	2380	1755
M30x2	1756	1295	2216	1634	2594	1913
5/8" UNC (normal)	230	170	302	223		
5/8" UNF (fein)	244	180	320	236		
3/4" UNC (normal)	464	342	592	437		
3/4" UNF (fein)	511	377	646	476		



Auf die Sauberkeit der Gewinde achten! Die angegebenen Anzugsmomente gelten für saubere, trockene und fettfreie Schrauben und Gewinde.



Make sure that the thread is clean! The specified tightening torques are valid for screws and threads that are clean, dry and free of grease.



Veillez à la propreté des filetages ! Les couples de serrage indiqués ici s'appliquent à des vis et des filetages propres, secs et sans graisse.



**Wilhelm STOLL**  
**Maschinenfabrik GmbH**  
**Bahnhofstr. 21 D-38268 Lengede**

*Ersatzteilbestellung / Spare parts order / Commande des pièces:*

Tel.: +49 (0) 53 44 / 20 444

Fax: +49 (0) 53 44 / 20 183

E-mail: [ea@stoll-germany.com](mailto:ea@stoll-germany.com)

Öffnungszeiten / business hours / heures d'ouverture:

Mo - Do / Mon - Thu / Lu - Je : 8:00 - 11:45 + 12:15 - 17:00

Fr / Fri / Ve : 8:00 - 11:45 + 12:15 - 16:00

Weitere Kontakte / further contacts / autres contacts :

Tel. Kundendienst / service / service:

+49 (0) 5344 / 20 111

Fax Kundendienst / service / service:

+49 (0) 5344 / 20 137

E-Mail Kundendienst / service / service:

[service@stoll-germany.com](mailto:service@stoll-germany.com)

Fax Vertrieb / sales / vente:

+49 (0) 5344 / 20 49182

E-Mail Vertrieb / sales / vente:

[verkauf@stoll-germany.com](mailto:verkauf@stoll-germany.com)

E-Mail allgemein / general / général:

[info@stoll-germany.com](mailto:info@stoll-germany.com)